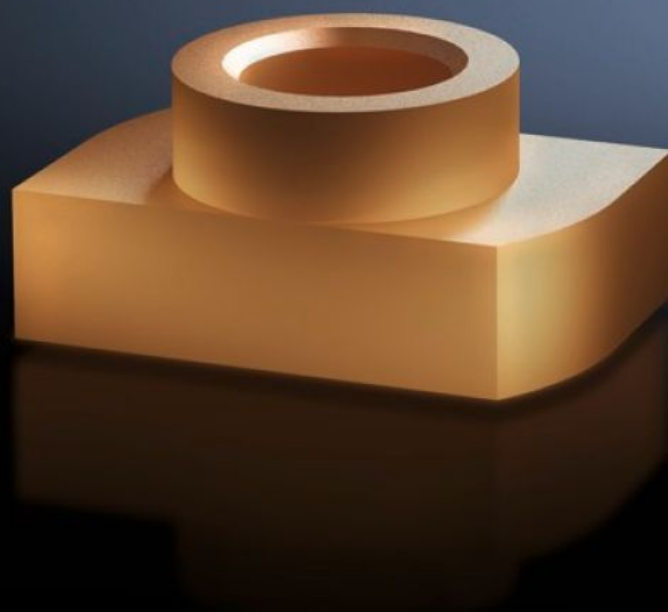
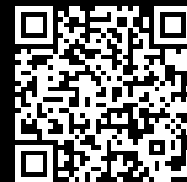


# Rittal – The System.

Faster – better – everywhere.



## SV 9650.905

### Porca deslizante

Estado: 13/05/2026 (Fonte: [rittal.com/br-pt](http://rittal.com/br-pt))

ENCLOSURES

POWER DISTRIBUTION

CLIMATE CONTROL

IT INFRASTRUCTURE

SOFTWARE & SERVICES

FRIEDHELM LOH GROUP



# SV 9650.905 - Porca deslizante para barramento Maxi-PLS

Para introdução posterior no perfil do barramento Maxi-PLS.

## Recursos

Cód. Ref.	SV 9650.905
Descrição do produto	Para fixar barras chatas em cobre e componentes de conexão em barramentos Maxi-PLS. Para introdução posterior no perfil do barramento e fixação dos pinos roscados.
Material	E-Cu
Adequado para barras	Maxi-PLS 60
Dimensões	Rosca: M8
Emb.	3 unid.
Peso líquido	0,069 kg
Peso bruto	0,075 kg
Número da tarifa alfandegária	73181692
ETIM 9	EC000096
ECLASS 8.0	23110804
Descrição do produto	SV Maxi-pls porcas (3200) deslizantes M8