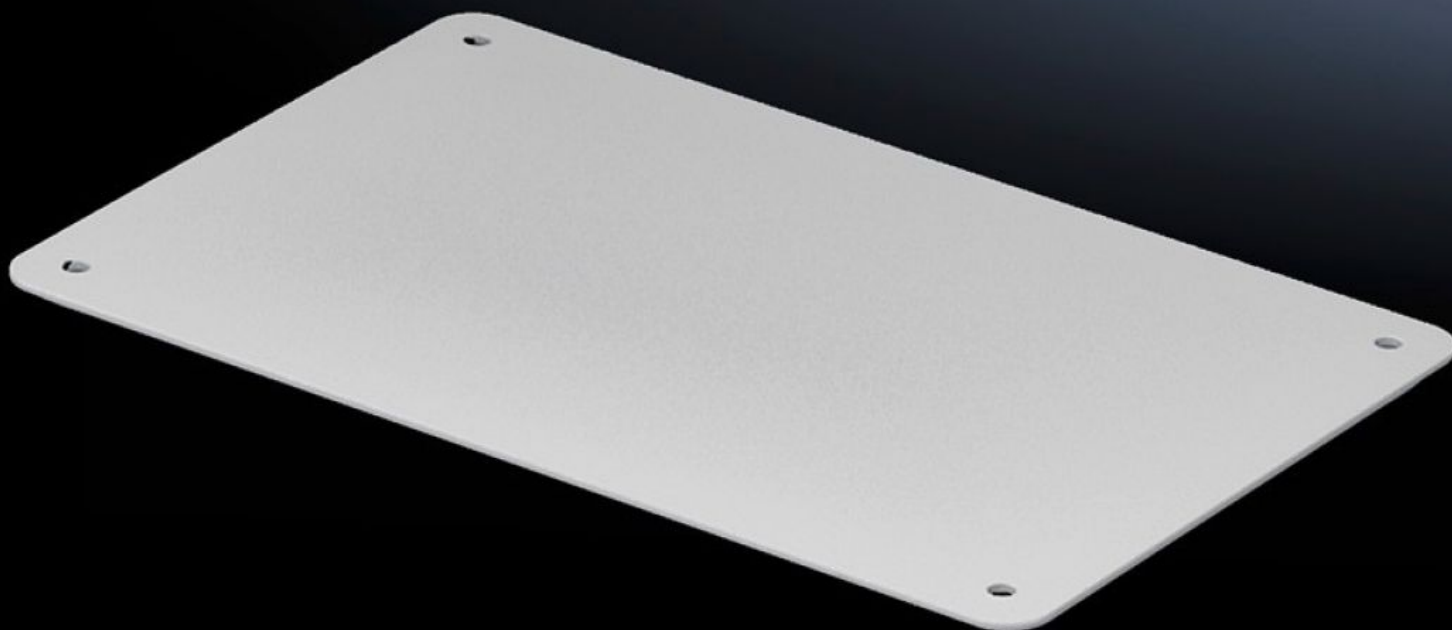


Rittal – The System.

Faster – better – everywhere.



SV 9665.785

Flange para entrada de cabos

Estado: 22/05/2026 (Fonte: rittal.com/br-pt)

ENCLOSURES

POWER DISTRIBUTION

CLIMATE CONTROL

IT INFRASTRUCTURE

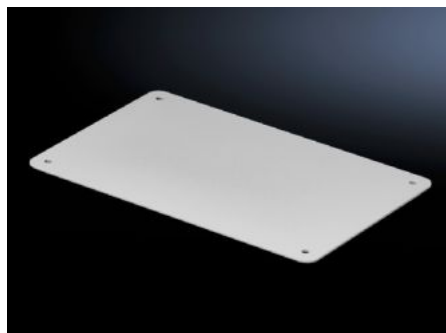
SOFTWARE & SERVICES

FRIEDHELM LOH GROUP



SV 9665.785 - Flange para entrada de cabos para chapa de teto

Flanges para entrada de cabos, com perfurações métricas pré-estampadas, membranas de vedação, luvas de entrada, ou lisas.



Recursos

Cód. Ref.	SV 9665.785
Modelo	fechado
Descrição do produto	Para introdução simples e segura dos cabos pelo teto.
Material	Chapa de aço pintada
Cor	RAL 7035
Escopo de fornecimento	Inclui vedação
Dimensões	Largura: 250 mm Profundidade: 160 mm
Grau de proteção IP segundo a norma IEC 60 529	IP 55
Emb.	4 unid.
Peso líquido	2,388 kg
Peso bruto	2,645 kg
Número da tarifa alfandegária	73269098
ETIM 9	EC000211
ECLASS 8.0	27142421

Recursos

Descrição do produto

PANEL ENTRADA CABOS ISV