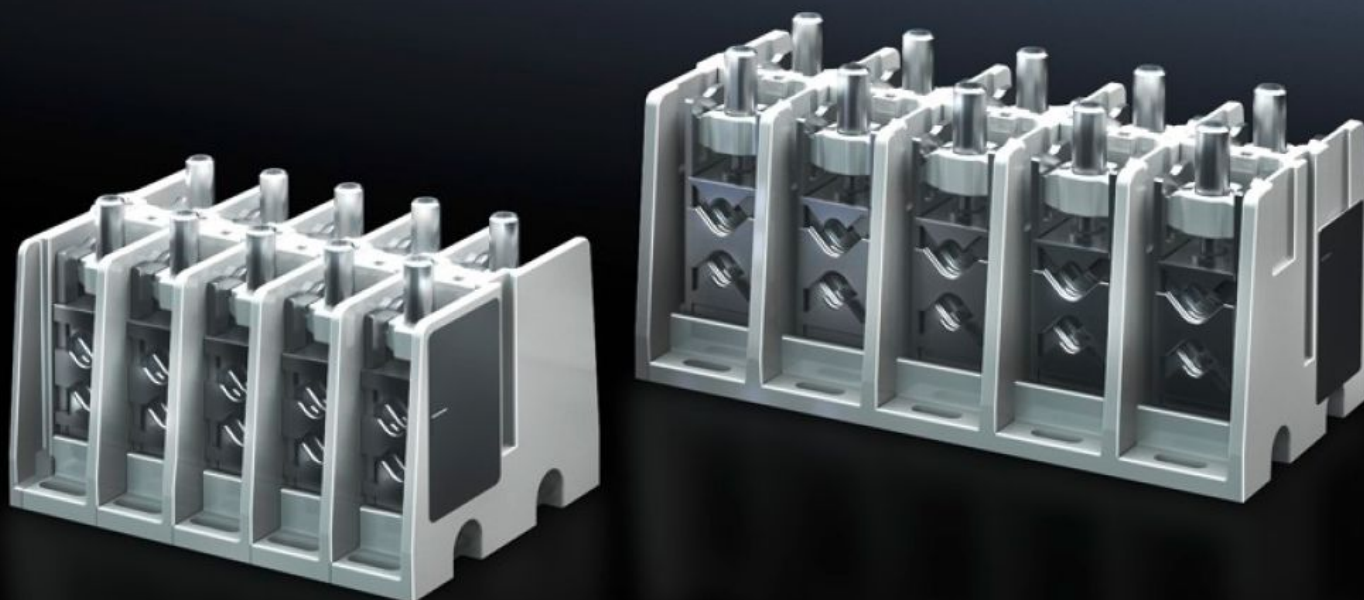


**Rittal – The System.**

Faster – better – everywhere.



**SV 9666.340**

**Bloco de bornes para conexão**

Estado: 19/12/2025 (Fonte: [rittal.com/br-pt](http://rittal.com/br-pt))

ENCLOSURES

POWER DISTRIBUTION

CLIMATE CONTROL

IT INFRASTRUCTURE

SOFTWARE & SERVICES

FRIEDHELM LOH GROUP



# SV 9666.340 - Bloco de bornes para conexão

Para a conexão de condutores de cobre e alumínio e barras laminadas de cobre.

## Recursos

Cód. Ref.	SV 9666.340
Descrição do produto	Para conexão de condutores em cobre e em alumínio. Para barras laminadas em cobre ou condutores sólidos ou flexíveis com terminais prensados.
Material	Plástico duroplástico
Cor	RAL 7035
Escopo de fornecimento	Inclui material de fixação
Indicação de montagem	Para cobrir o bloco de bornes de conexão, utilizar o módulo de proteção contra contatos acidentais 9666.020
Corrente nominal máx.	250 A
Qtd. de polos	5 polos
Conexão de condutores cilíndricos	16 - 150 2 x 16 - 70
Área de aperto para barras laminadas em cobre (L x A)	17 x 21 mm
Emb.	1 unid.
Peso líquido	3.013
Peso bruto	3.213
Número da tarifa alfandegária	39211900
EAN	4028177676329
ETIM 9	EC001894
ECLASS 8.0	27400613

# Aprovações

---

Explicações

Declaration of conformity

Declaración de conformidad UK