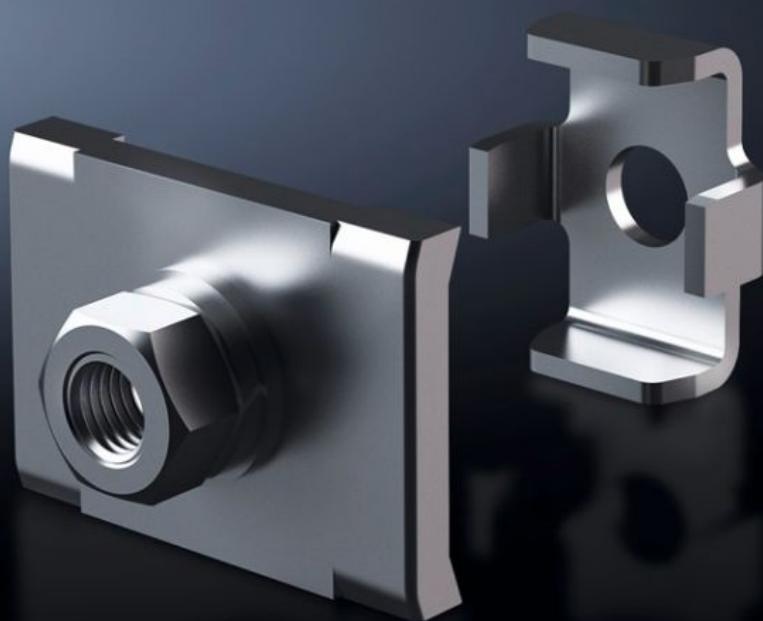


Rittal – The System.

Faster – better – everywhere.



SV 9676.710

Placa de conexão

Estado: 21/05/2026 (Fonte: rittal.com/br-pt)

ENCLOSURES

POWER DISTRIBUTION

CLIMATE CONTROL

IT INFRASTRUCTURE

SOFTWARE & SERVICES

FRIEDHELM LOH GROUP



SV 9676.710 - Placa de conexão para terminais de cabos

Para a conexão de terminais a um sistema de barramento Flat-PLS com 2 – 4 barras por condutor.

Recursos

Cód. Ref.	SV 9676.710
Descrição do produto	Para a conexão de terminais em um sistema de barramento de distribuição de cobre. Adequado para barras com espessura de 10 mm.
Material	Placa de conexão: E-Cu niquelado Garra para fixação de barras: aço inoxidável
Escopo de fornecimento	Inclui material de fixação (sem parafusos)
Indicação de montagem	O comprimento dos parafusos tem que ser selecionado de acordo com a largura das barras B, ou seja, comprimento = B + medida de fixação. Os parafusos não estão inclusos no escopo de fornecimento. Garra para fixação de barras com porca de embutir M10
Qtd. de barras por condutor	2
Dimensões	Rosca: M10
Medida de fixação	40 mm
Emb.	1 unid.
Peso líquido	0,1 kg
Peso bruto	0,12 kg
Teor de cobre (kg / unidade)	0,07
Número da tarifa alfandegária	73269098
ETIM 9	EC002270
ECLASS 8.0	27400613
Descrição do produto	SV PlacaA CONEXAO PARA PERNO M10 FLAT.PLS

Aprovações

Aprovações

ABS
DNV
Lloyds Register

Explicações

Declaration of conformity
Declaración de conformidad UK