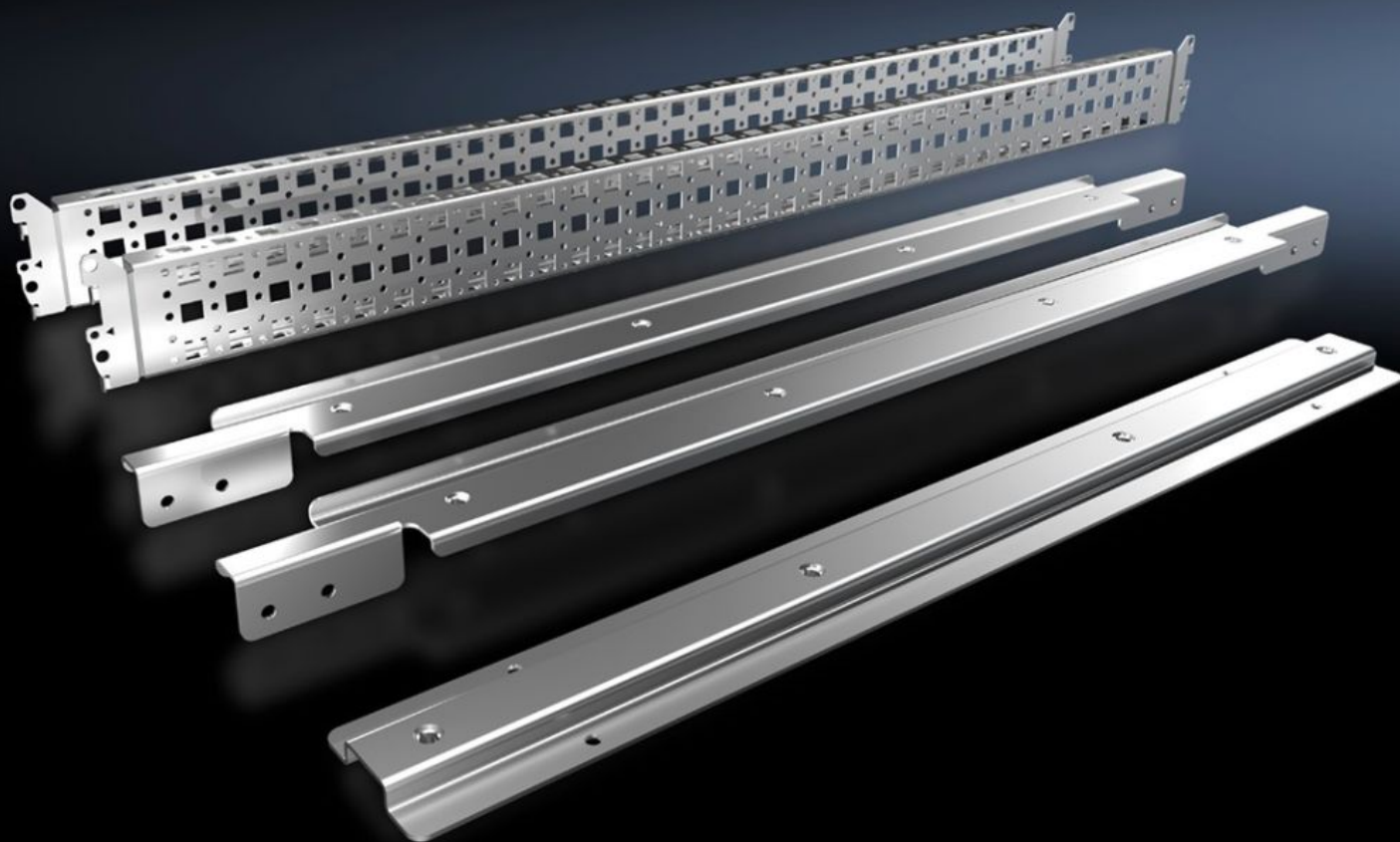


Rittal – The System.

Faster – better – everywhere.



SV 9677.531 Sistema de fixação

Estado: 16/04/2026 (Fonte: rittal.com/br-pt)

ENCLOSURES

POWER DISTRIBUTION

CLIMATE CONTROL

IT INFRASTRUCTURE

SOFTWARE & SERVICES

FRIEDHELM LOH GROUP



SV 9677.531 - Sistema de fixação para VX, TS

Para a fixação de sistemas de barramento com 185 mm de distância entre os centros das barras em armários.

Recursos

Cód. Ref.	SV 9677.531
Descrição do produto	Para a fixação de sistemas de barramento com 185 mm de distância entre os centros das barras no armário.
Material	Chapa de aço
Superfície	Galvanizado
Escopo de fornecimento	2 sistemas de fixação (à esquerda/à direita) 2 chassis de montagem Inclui material de fixação Sistema de fixação (central)
Indicação de montagem	Para o ajuste variável da profundidade do sistema de barramento no armário ainda é necessário o sistema de chassi 23 x 64 mm para VX (para o nível de montagem interno). A seleção depende da profundidade do armário.
Adequado para largura	1.000 mm
Emb.	1 unid.
Peso líquido	4,9 kg
Peso bruto	5,14 kg
PCF/emb (cadle to gate)	19,4 kg CO2 eq (Cat B)
Nota sobre a classe de pegada de carbono do produto (PCF)	Categoria B: valor PCF (cradle to gate) calculado aproximadamente com base no peso do produto e declarado voluntariamente
Número da tarifa alfandegária	83024900
ETIM 9	EC002270
ECLASS 8.0	27400613
Descrição do produto	SV system attachment for VX (W: 1000 mm), for busbar holder SV 9677500