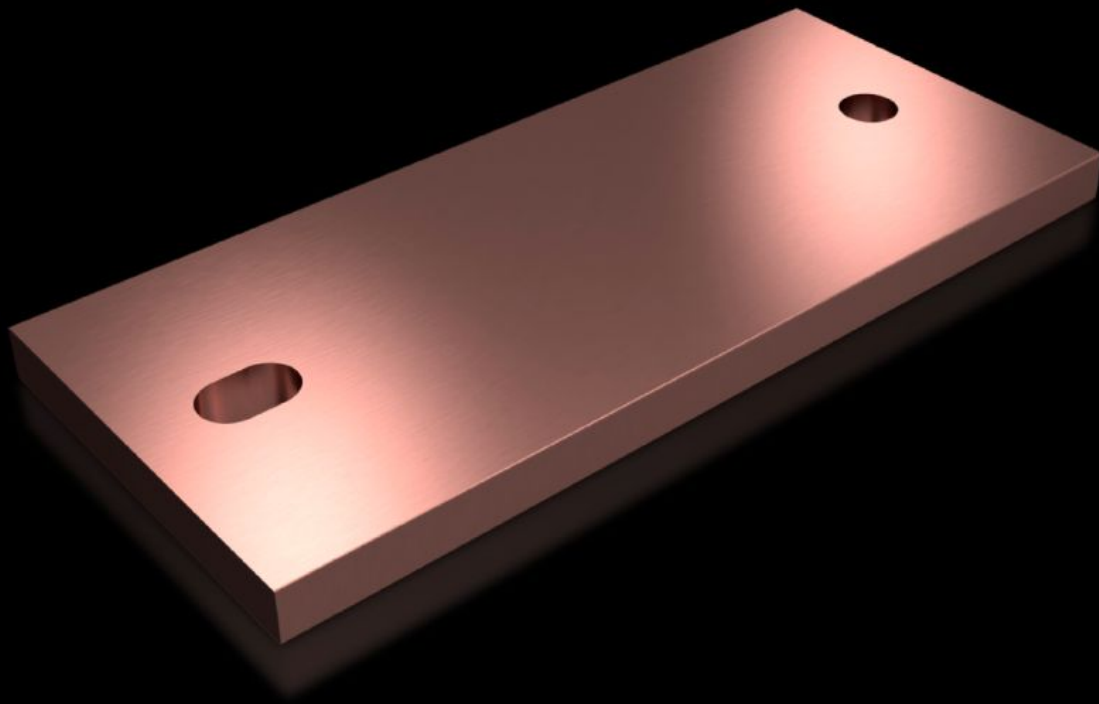


**Rittal – The System.**

Faster – better – everywhere.



**SV 9686.589**

**Peça para montagem modular PE/  
PEN E-Cu**

Estado: 21/05/2026 (Fonte: [rittal.com/br-pt](http://rittal.com/br-pt))

ENCLOSURES

POWER DISTRIBUTION

CLIMATE CONTROL

IT INFRASTRUCTURE

SOFTWARE & SERVICES

FRIEDHELM LOH GROUP



# SV 9686.589 - Peça para montagem modular PE/PEN E-Cu

A combinação PE/PEN, composta por barra, cantoneira e peça para montagem modular, possibilita a instalação com tipo testado segundo a norma IEC 61 439-1.

## Recursos

Cód. Ref.	SV 9686.589
Descrição do produto	Para conexão das barras entre dois armários.
Material	E-Cu
Dimensões	Comprimento: 180 mm
Diâmetro	80 mm x 10 mm
Emb.	2 unid.
Peso líquido	2,56 kg
Peso bruto	2,563 kg
Teor de cobre (kg / unidade)	0,63
Número da tarifa alfandegária	74198090
ETIM 9	EC002270
ECLASS 8.0	27409221
Descrição do produto	SV PE/PEN baying bracket E-Cu

## Aprovações

Aprovações	UL + C-UL (listed)
Explicações	Declaración de conformidad UK