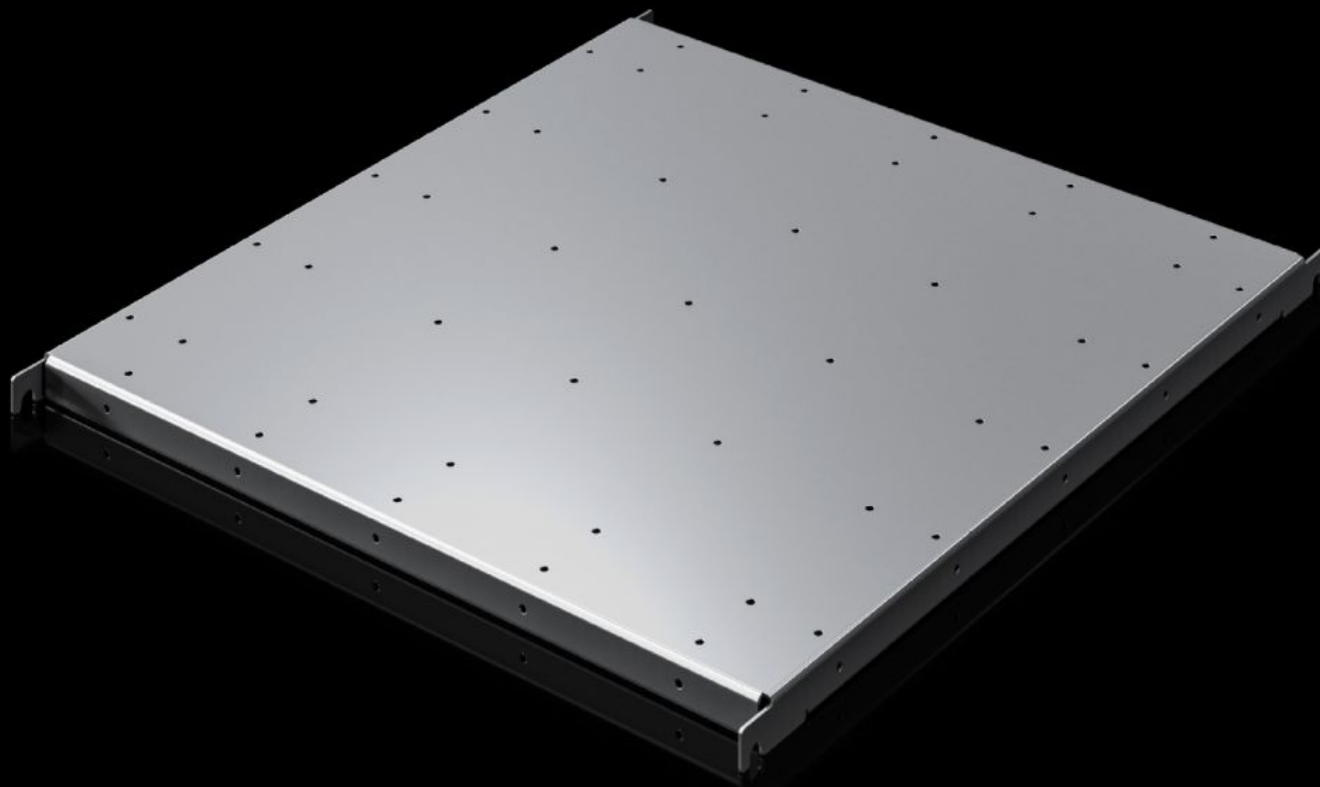


Rittal – The System.

Faster – better – everywhere.



SV 9692.020

Prateleira para carga pesada

Estado: 14/04/2026 (Fonte: rittal.com/br-pt)

ENCLOSURES

POWER DISTRIBUTION

CLIMATE CONTROL

IT INFRASTRUCTURE

SOFTWARE & SERVICES

FRIEDHELM LOH GROUP



SV 9692.020 - Prateleira para carga pesada VX ESS

Para instalar, por exemplo, baterias monobloco.

Recursos

Cód. Ref.	SV 9692.020
Material	Chapa de aço galvanizada
Escopo de fornecimento	Inclui material de fixação
Load capacity static	200 kg 2.000 N
Superfície	Largura: 509 mm Profundidade: 514 mm
Adequado para	Largura: 600 mm Profundidade: 600 mm
Emb.	1 unid.
Peso líquido	7 kg
Peso bruto	7,176 kg
PCF/emb (cadle to gate)	17,83 kg CO2 eq (Cat B)
Nota sobre a classe de pegada de carbono do produto (PCF)	Categoria B: valor PCF (cradle to gate) calculado aproximadamente com base no peso do produto e declarado voluntariamente
Número da tarifa alfandegária	94039910
Descrição do produto	VX ESS Prateleira, para carga pesada, LP: 600x600 mm