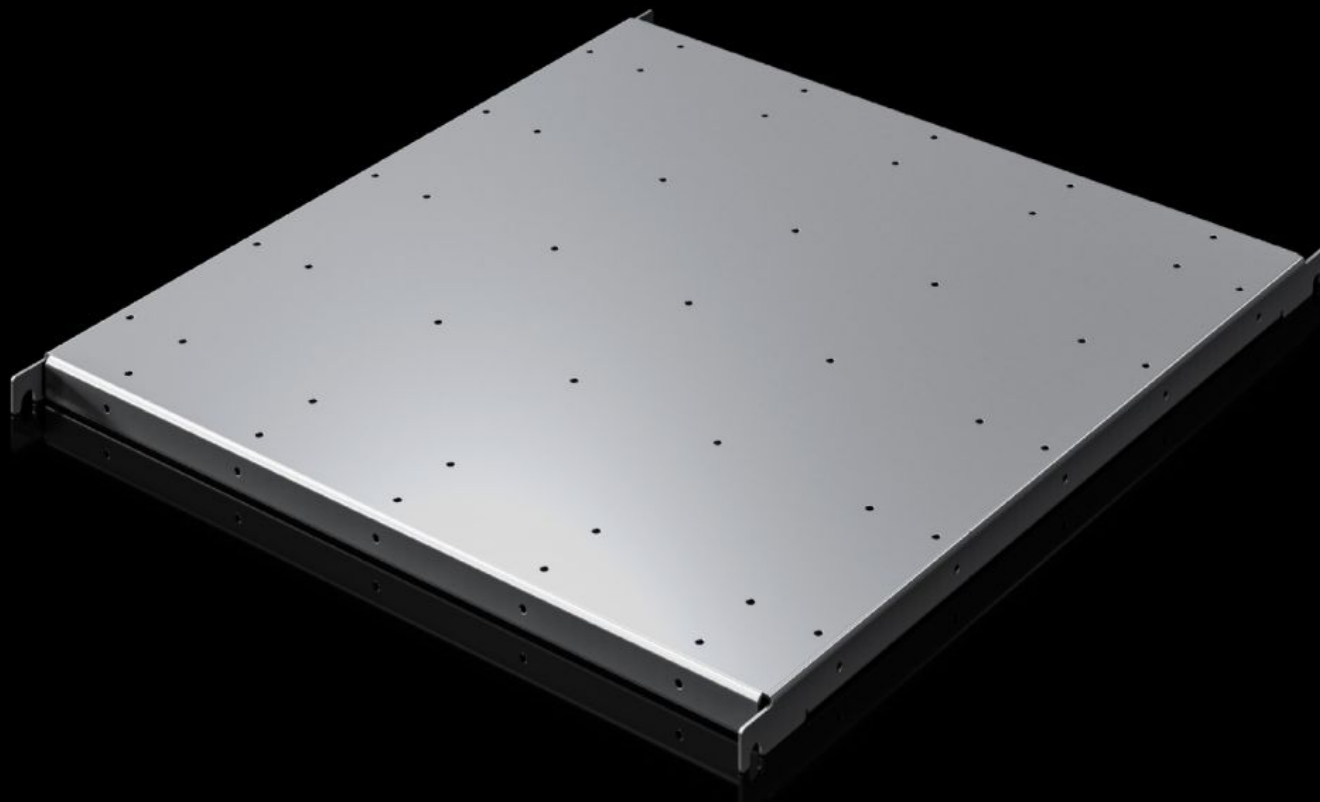


Rittal – The System.

Faster – better – everywhere.



SV 9692.021

Prateleira para carga pesada

Estado: 30/04/2026 (Fonte: rittal.com/br-pt)

ENCLOSURES

POWER DISTRIBUTION

CLIMATE CONTROL

IT INFRASTRUCTURE

SOFTWARE & SERVICES

FRIEDHELM LOH GROUP



SV 9692.021 - Prateleira para carga pesada VX ESS

Para instalar, por exemplo, baterias monobloco.

Recursos

| | |
|---|---|
| Cód. Ref. | SV 9692.021 |
| Material | Chapa de aço galvanizada |
| Escopo de fornecimento | Inclui material de fixação |
| Load capacity static | 200 kg 2.000 N |
| Superfície | Largura: 509 mm Profundidade: 714 mm |
| Adequado para | Largura: 600 mm Profundidade: 800 mm |
| Emb. | 1 unid. |
| Peso líquido | 9,1 kg |
| Peso bruto | 9,34 kg |
| PCF/emb (cadle to gate) | 24,08 kg CO2 eq (Cat B) |
| Nota sobre a classe de pegada de carbono do produto (PCF) | Categoria B: valor PCF (cradle to gate) calculado aproximadamente com base no peso do produto e declarado voluntariamente |
| Número da tarifa alfandegária | 94039910 |
| Descrição do produto | VX ESS Prateleira, para carga pesada, LP: 600x800 mm |