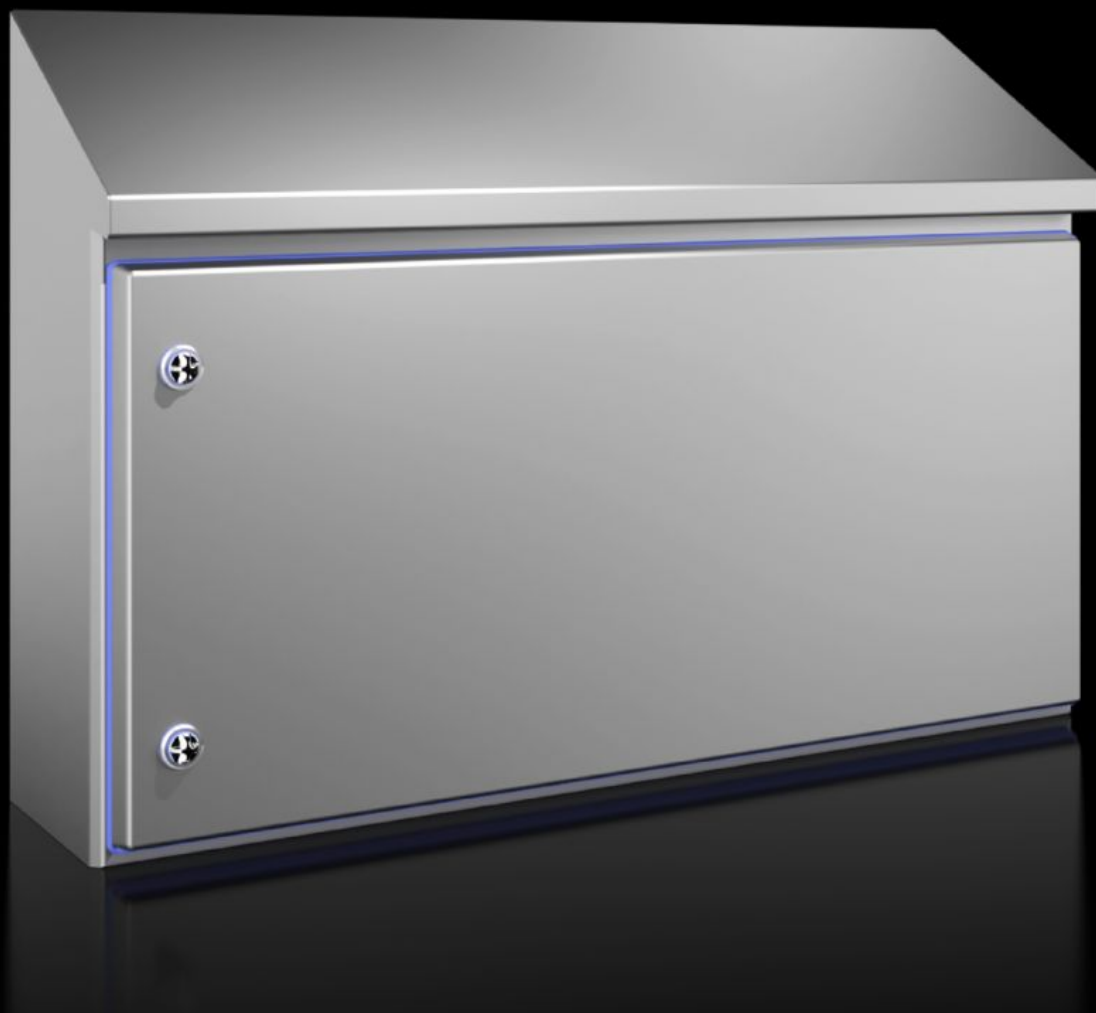


Rittal – The System.

Faster – better – everywhere.



HD 1314.600

Coffret électrique HD à une porte

État: 2025-10-27 (La source: rittal.com/ca-fr)

ENCLOSURES

POWER DISTRIBUTION

CLIMATE CONTROL

IT INFRASTRUCTURE

SOFTWARE & SERVICES

FRIEDHELM LOH GROUP



HD 1314.600 - Coffret électrique HD à une porte

Enveloppes qui répondent aux exigences de l'industrie agroalimentaire. Toit incliné de 30° vers l'avant. Joint teinté en bleu pour le distinguer facilement des produits alimentaires



Caractéristiques

Référence	HD 1314.600
Modèle	Coffrets Hygienic Design
Product modification	From June 2020, the compact enclosure HD, single-door, comes with the new compact enclosure AX mounting plate. Le coffret électrique HD à une porte intègre à compter de juin 2020 la nouvelle plaque de montage du coffret électrique AX.
Matériau	Coffret et porte : acier inoxydable AISI 304 (1.4301) Plaque de montage : tôle d'acier Dispositif de verrouillage HD : acier inoxydable AISI 316L (1.4404) Joint : silicone, conforme à la directive FDA 21 CFR 177.2600
Finition	Coffret et porte : brossé, grain 400, profondeur de rugosité RA < 0,8 µm Plaque de montage : zinguée Joint : teinté bleu (RAL 5010)
Composition de la livraison	Coffret monobloc Porte avec joint inséré Porte avec charnières à droite, sens d'ouverture réversible Plaque de montage

Caractéristiques

Dimensions	Largeur: 810 mm Hauteur à l'avant: 430 mm Hauteur à l'arrière: 549 mm Profondeur: 210 mm
Dimensions de la plaque de montage (L x H)	750 mm x 355 mm
Angle d'ouverture de la porte	125°
Nombre de serrures	2
Code IK	IK08
Matériau de base	Acier inoxydable AISI 304 (1.4301)
Indice de protection IP selon la norme CEI 60 529	IP 66 IP X9
Protection category NEMA	NEMA 1 NEMA 3 NEMA 3X NEMA 4 NEMA 4X NEMA 12 NEMA 13
Type selon la norme UL 50E	Type 1 Type 3 Type 3X Type 4 Type 4X Type 12 Type 13
Unité d'emballage	1 p.
Poids net	25
Poids brut	26
Numéro du tarif douanier	94032080
EAN	4028177815674
E-Number Sweden	E3465321
ETIM 9	EC000261

Caractéristiques

ETIM 8	EC000261
--------	----------

ECLASS 8.0	27180101
------------	----------

Approbation

Approbation	UL + C-UL (listed)
-------------	--------------------

Explications	Déclaration de conformité
	Déclaration de conformité UK