

# Rittal – The System.

Faster – better – everywhere.



## SZ 1485.744 Porte intérieure

État: 2026-02-08 (La source: [rittal.com/ca-fr](https://www.rittal.com/ca-fr))

ENCLOSURES

POWER DISTRIBUTION

CLIMATE CONTROL

IT INFRASTRUCTURE

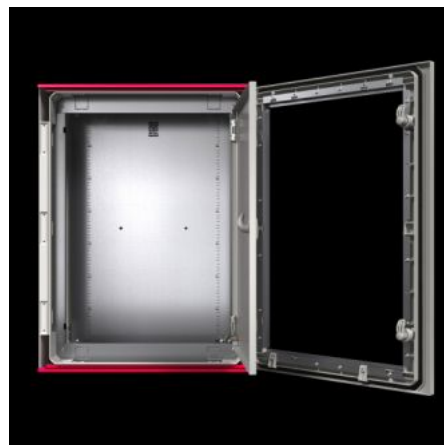
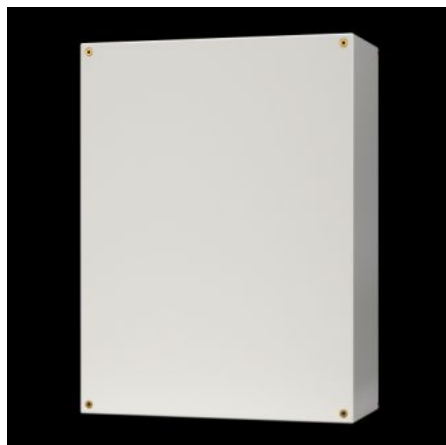
SOFTWARE & SERVICES

FRIEDHELM LOH GROUP



# SZ 1485.744 - Porte intérieure pour coffrets électriques AX en polyester

Pour une protection d'accès sécurisée. Séparation des zones d'utilisation et techniques.



## Caractéristiques

Référence	SZ 1485.744
Matériau	Porte et cadre de porte : tôle d'acier
Finition	Porte : revêtement poudre, laque texturée Cadre de porte : zingué
Couleur	Porte : RAL 7035
Composition de la livraison	Porte Serrure à panneton double de 3 mm Vis incluses
Possibilités de montage	Dans les coffrets AX en polyester sur les plots de fixation dans les panneaux latéraux
Remarque	Dispositif de verrouillage standard à panneton double pouvant être échangé contre d'autres dispositifs de 27 mm, modèle A
Convient au type d'enveloppe	Coffrets AX en polyester
Convient à la largeur	400 mm
Convient à la hauteur	400 mm
Épaisseur de matériau de la porte	1 mm

# Caractéristiques

Angle d'ouverture de la porte	105°
Unité d'emballage	1 p.
Poids net	1.94
Poids brut	2.04
Numéro du tarif douanier	94039910
EAN	4028177965874
ETIM 9	EC000747
ETIM 8	EC000747
ECLASS 8.0	27182204