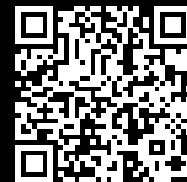


Rittal – The System.

Faster – better – everywhere.



KL 1527.510

Boîtiers de jonction KL

État: 2026-05-11 (La source: rittal.com/ca-fr)

ENCLOSURES

POWER DISTRIBUTION

CLIMATE CONTROL

IT INFRASTRUCTURE

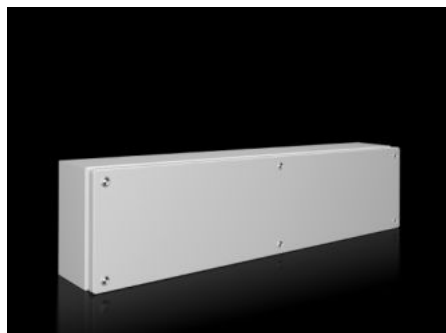
SOFTWARE & SERVICES

FRIEDHELM LOH GROUP



KL 1527.510 - Boîtiers de jonction KL sans plaque passe-câbles

Boîtier laqué avec couvercle en tôle d'acier, sans plaque passe-câbles. Indice de protection IP 66.



Caractéristiques

Référence	KL 1527.510
Matériau	Coffret : tôle d'acier Couvercle : tôle d'acier, joint polyuréthane moulé « in situ » sur tout le pourtour
Finition	Coffret et couvercle : apprêt par trempé électrophorèse, revêtement poudre extérieur, laque texturée
Couleur	RAL 7035
Composition de la livraison	Boîtier avec couvercle Dispositif de verrouillage rapide avec douilles en plastique
Protection category NEMA	NEMA 4
Indice de protection IP selon CEI 60 529	IP 66
Code IK	IK08
Dimensions	Largeur: 800 mm Hauteur: 200 mm Profondeur: 120 mm
Épaisseur du couvercle	1,25 mm
Épaisseur du coffret	1,25 mm
Matériau de base	Tôle d'acier

Caractéristiques

Unité d'emballage	1 p.
Poids net	6,131 kg
Poids brut	6,454 kg
Numéro du tarif douanier	73269098
ETIM 9	EC000261
ETIM 8	EC000261
ECLASS 8.0	27180101
Description produit	KL Boîtier de jonction, LHP : 800 x 200 x 120 mm, en tôle d'acier, sans plaque de montage, avec couvercle, sans plaque passe-câbles

Approbation

Approbation	Bureau Veritas DNV Lloyds Register UL + C-UL (listed)
Explications	Déclaration fabricant Déclaration de conformité UK