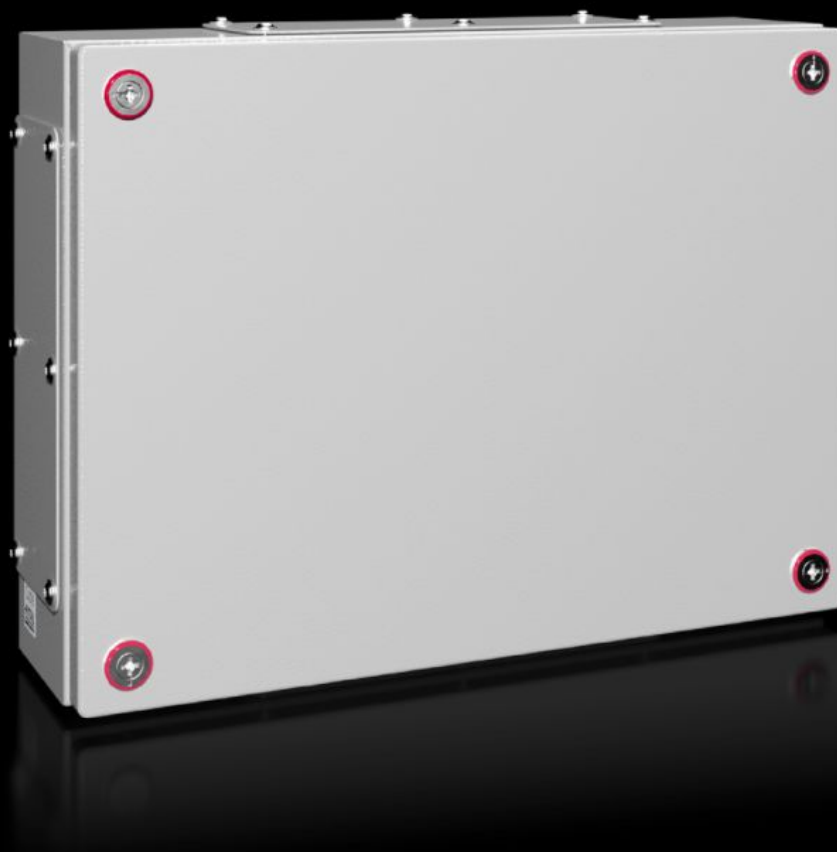
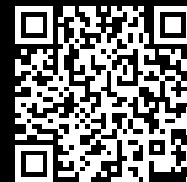


Rittal – The System.

Faster – better – everywhere.



KX 1536.000

Boîtier de jonction KX en tôle d'acier, avec plaque passe-câbles

État: 2026-02-01 (La source: [rittal.com/ca-fr](https://www.rittal.com/ca-fr))

ENCLOSURES

POWER DISTRIBUTION

CLIMATE CONTROL

IT INFRASTRUCTURE

SOFTWARE & SERVICES

FRIEDHELM LOH GROUP



KX 1536.000 - Boîtier de jonction KX en tôle d'acier, avec plaque passe-câbles

Le boîtier électrique KX, le boîtier de jonction KX, avec plaque passe-câbles permet un équipement intérieur flexible et offre un passage de câbles aisé et une utilisation optimale de l'espace.



Caractéristiques

Référence	KX 1536.000
Matériau	Coffret : tôle d'acier Couvercle : tôle d'acier, joint polyuréthane moulé « in situ » sur tout le pourtour
Finition	Coffret et couvercle : apprêt par trempé électrophorèse, revêtement poudre extérieur, laque texturée
Couleur	RAL 7035
Composition de la livraison	Boîtier avec couvercle Mini-serrures à came Plaques passe-câbles en tôle d'acier avec joints et matériel de fixation
Protection category NEMA	NEMA 1 NEMA 12
Indice de protection IP selon CEI 60 529	IP 55

Caractéristiques

Type selon la norme UL 50E	Type 1 Type 12
Code IK	IK08
Dimensions	Largeur: 400 mm Hauteur: 300 mm Profondeur: 120 mm
Épaisseur du couvercle	1,25 mm
Épaisseur du coffret	1,25 mm
Plaques passe-câbles	: 1 + 1 : 1 + 1
Matériau de base	Tôle d'acier
Unité d'emballage	1 p.
Poids net	4.95
Poids brut	5.16
Empreinte carbone/UE (sortie d'usine)	21,4 kg CO2 eq (Cat B)
Remarque sur la classification de l'empreinte carbone	Catégorie B : empreinte carbone (sortie d'usine) auto-déclarée calculée approximativement sur la base du poids du produit
Numéro du tarif douanier	84879059
EAN	4028177816411
E-Number Sweden	E3465207
ETIM 9	EC000261
ETIM 8	EC000261
ECLASS 8.0	27180101

Approbation

Approbation

Approbation

Bureau Veritas
DNV-GL
Lloyds Register of Shipping
UL + C-UL (listed)

Certificats

Indice de protection

Explications

Déclaration de conformité
Déclaration de conformité UK
PCF-declaration