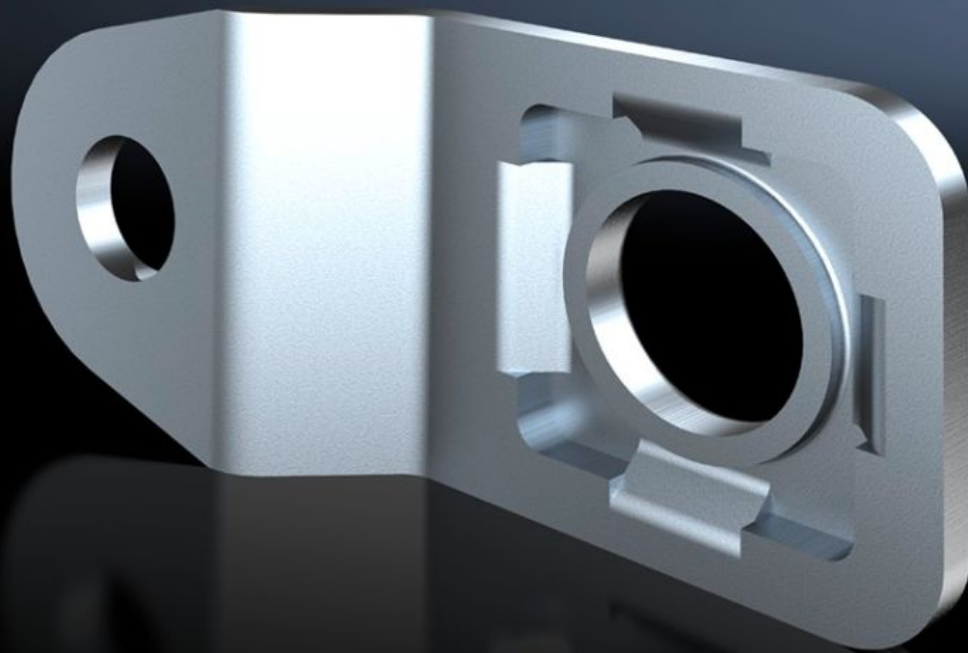


Rittal – The System.

Faster – better – everywhere.



AX 1594.010

Patte de fixation murale

État: 2026-05-01 (La source: rittal.com/ca-fr)

ENCLOSURES

POWER DISTRIBUTION

CLIMATE CONTROL

IT INFRASTRUCTURE

SOFTWARE & SERVICES

FRIEDHELM LOH GROUP



AX 1594.010 - Patte de fixation murale pour coffrets AX en acier inoxydable, boîtiers KX en acier inoxydable, coffrets pour boutons poussoirs en acier inoxydable

Pour la fixation murale de coffrets électriques et de boîtiers électriques en acier inoxydable AX et KX.



Caractéristiques

Référence	AX 1594.010
Description produit	Pour la fixation de coffrets et de boîtiers en acier inoxydable AX et KX.
Matériau	Acier inoxydable AISI 304 (1.4301)
Composition de la livraison	Matériel de fixation inclus
Ecartement du mur	10 mm
Remarque	Pour répondre aux prescriptions d'hygiène et aux impératifs d'indice de protection, les coffrets en acier inoxydable ne présentent aucun perçage pour la fixation murale.
Convient à	Type de coffret: Coffrets AX en acier inoxydable KX acier inoxydable
Unité d'emballage	4 p.
Poids net	0,12 kg
Poids brut	0,152 kg
Numéro du tarif douanier	83025000
ETIM 9	EC002625

Caractéristiques

ETIM 8	EC002625
ECLASS 8.0	27189234
Description produit	SZ Patte de fixation murale, pour coffrets AX et KX en acier inoxydable, écartement du mur : 10 mm

Approbation

Approbation	UL + C-UL - FTTA
-------------	------------------
