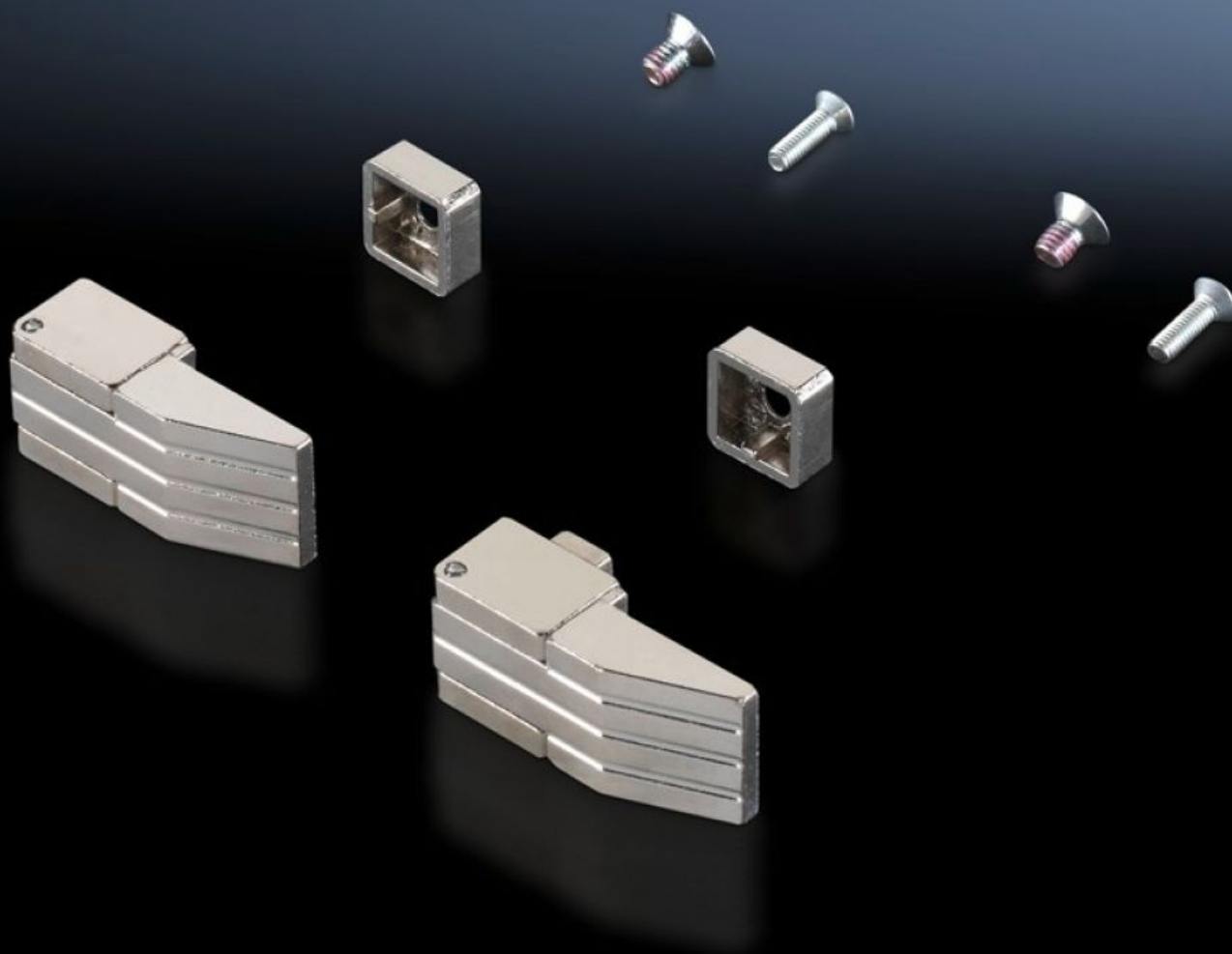


# Rittal – The System.

Faster – better – everywhere.



## EL 1950.000 Charnière

État: 2026-01-30 (La source: [rittal.com/ca-fr](https://www.rittal.com/ca-fr))

ENCLOSURES

POWER DISTRIBUTION

CLIMATE CONTROL

IT INFRASTRUCTURE

SOFTWARE & SERVICES

FRIEDHELM LOH GROUP



# EL 1950.000 - Charnière pour faces avant

Charnières pour plaques pleines.

## Caractéristiques

Référence	EL 1950.000
Matériau	Fonte de zinc
Finition	Zinguée
Composition de la livraison	Matériel de fixation inclus
Unité d'emballage	2 p.
Poids net	0.058
Poids brut	0.06
Numéro du tarif douanier	83021000
EAN	4028177012998
ETIM 9	EC001167
ETIM 8	EC001167
ECLASS 8.0	27409219