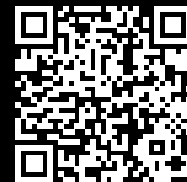


# Rittal – The System.

Faster – better – everywhere.



## DK 2094.400

## Ensemble de visserie 19" à enficher

État: 2026-01-29 (La source: [rittal.com/ca-fr](https://www.rittal.com/ca-fr))

ENCLOSURES

POWER DISTRIBUTION

CLIMATE CONTROL

IT INFRASTRUCTURE

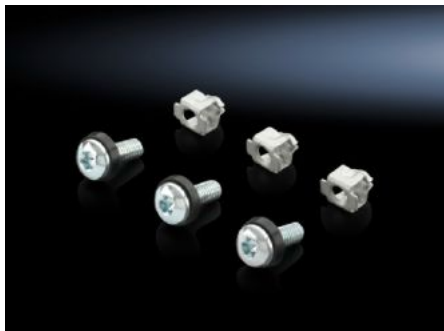
SOFTWARE & SERVICES

FRIEDHELM LOH GROUP



# DK 2094.400 - Ensemble de visserie 19" à enficher

Constitué d'un écrou à expansion inséré dans une perforation de fixation carrée à l'avant puis bloqué à l'aide de la vis de fixation.



## Caractéristiques

|                             |   |
|-----------------------------|---|
| Référence                   | DK 2094.400   |
| Modèle                      | Taille du trou de fixation 9,5 x 9,5 mm   |
| Description produit         | La liaison vissée est constituée d'un écrou à expansion qu'il suffit d'insérer dans une perforation carrée prévue à l'avant puis de le bloquer à l'aide de la vis de fixation. En serrant la vis, la cage de l'écrou s'élargit et fixe ainsi les éléments. Zone de serrage de 1,2 à 4,5 mm. Vis à tête ronde empreinte étoile, taille 30. |
| Matériau                    | Tôle d'acier  |
| Finition                    | Zinguée   |
| Composition de la livraison | Vis à tête plate<br>Écrous à expansion<br>Rondelles en matière plastique  |
| Dimensions                  | Filetage: M6<br>Longueur du filetage: 16 mm   |
| Unité d'emballage           | 50 p.   |

# Caractéristiques

|   |   |
|---|---|
| Poids net   | 0.3   |
| Poids brut  | 0.38  |
| Empreinte carbone/UE (sortie d'usine)                 | 1,3 kg CO2 eq (Cat B)   |
| Remarque sur la classification de l'empreinte carbone | Catégorie B : empreinte carbone (sortie d'usine) auto-déclarée calculée approximativement sur la base du poids du produit |
| Numéro du tarif douanier                              | 73181900  |
| EAN   | 4028177488847   |
| E-Number Sweden                                       | E7239814  |
| ETIM 9  | EC002358  |
| ETIM 8  | EC002358  |
| ECLASS 8.0  | 23110815  |