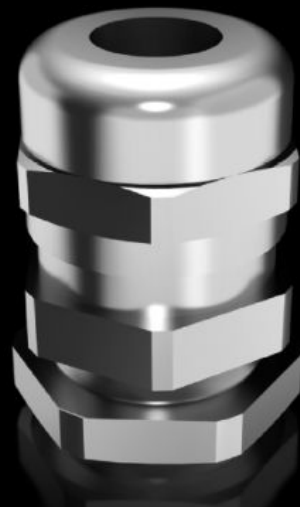


Rittal – The System.

Faster – better – everywhere.



SZ 2411.801

Presse-étoupes en laiton

État: 2026-05-23 (La source: [rittal.com/ca-fr](https://www.rittal.com/ca-fr))

ENCLOSURES

POWER DISTRIBUTION

CLIMATE CONTROL

IT INFRASTRUCTURE

SOFTWARE & SERVICES

FRIEDHELM LOH GROUP



SZ 2411.801 - Presse-étoupes en laiton

Les lamelles de serrage intégrées assurent un serrage fiable et une décharge de traction qui ménage les câbles.

Caractéristiques

Référence	SZ 2411.801
Avantages	Le presse-étoupe et le contre-écrou sont regroupés dans une seule unité d'emballage, réduisant ainsi le temps nécessaire à la passation de commande et la place de stockage nécessaire. Lamelles de serrage assurant un serrage uniforme et une décharge de traction ménageant les câbles.
Matériau	Laiton Joint : CR/NBR
Finition	Nickelé
Indice de protection IP selon la norme CEI 60 529	IP 68 (5 bar, 30 min)
Dimensions	Hauteur: 22 mm
Filetage	M12 x 1,5
Longueur du filetage	6 mm
Diamètre min. de câble	3 mm
Diamètre max. de câble	6,5 mm
Plage de température de fonctionnement	-40 °C...100 °C
torque	5,5 Nm
Largeur de clé	14 mm
Dimensions	Filetage: M12 x 1,5 Longueur du filetage: 6 mm
Type selon la norme UL 50E	Type 4X
Unité d'emballage	15 p.

Caractéristiques

Poids net	0,195 kg
Poids brut	0,222 kg
Numéro du tarif douanier	74198090
ETIM 9	EC000441
ETIM 8	EC000441
ECLASS 8.0	27149109
Description produit	SZ Presse-étoupes en laiton, taille : M12 x 1,5 pour câbles ø 3-6,5 mm

Approbation

Approbation	UR + C-UR (recognized) VDE
Explications	Déclaration de conformité Déclaration de conformité UK