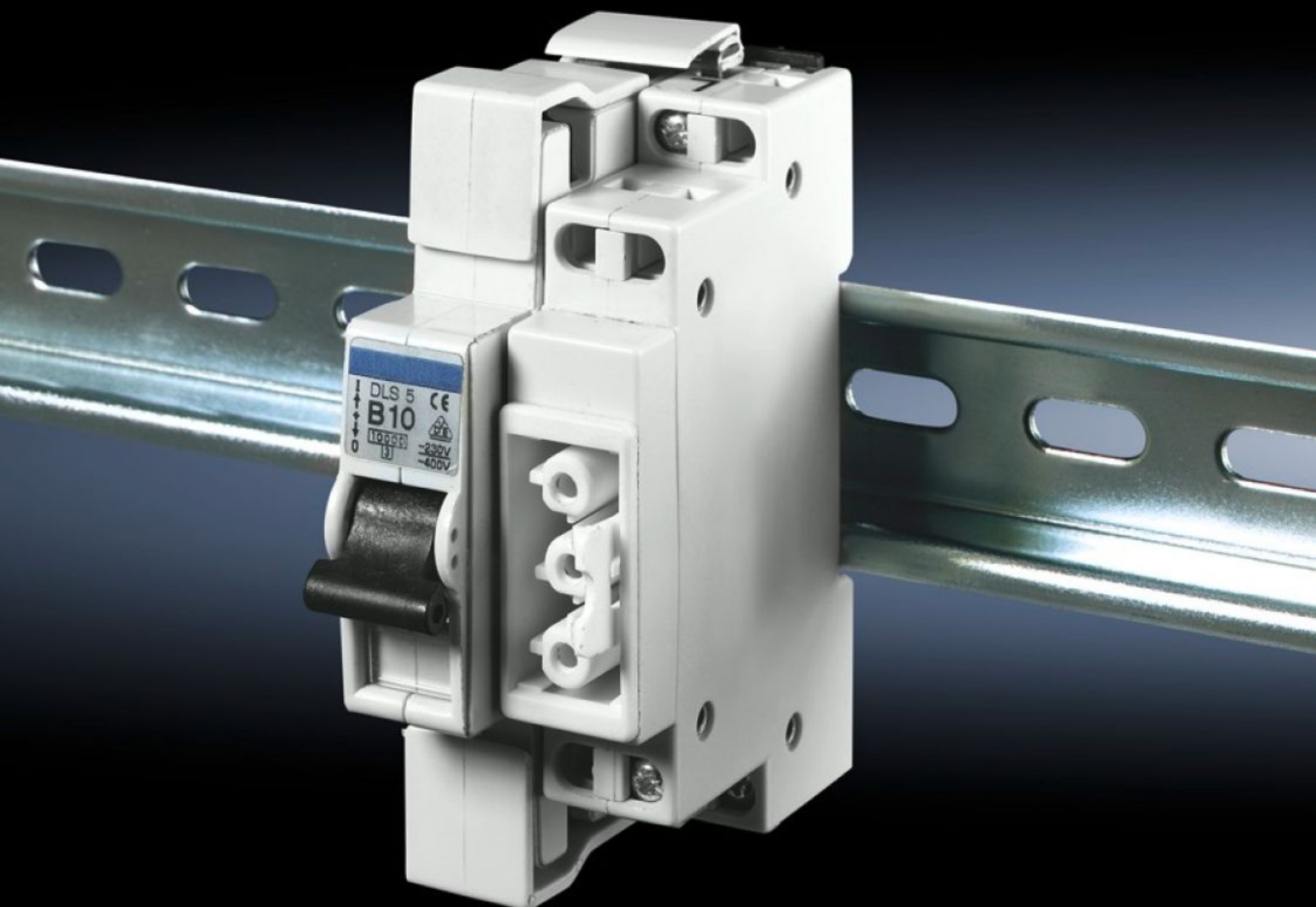


Rittal – The System.

Faster – better – everywhere.



SZ 2507.500

Élément de raccordement avec disjoncteur de protection 10 A

État: 2025-12-16 (La source: rittal.com/ca-fr)

ENCLOSURES

POWER DISTRIBUTION

CLIMATE CONTROL

IT INFRASTRUCTURE

SOFTWARE & SERVICES

FRIEDHELM LOH GROUP



SZ 2507.500 - Élément de raccordement avec disjoncteur de protection 10 A

Élément de raccordement à enclencher sur rail oméga.

Caractéristiques

Référence	SZ 2507.500
Description produit	Élément de raccordement à enclencher sur rail oméga
Avantages	Réduire le coût de montage : l'alimentation des lampes d'armoires et des éclairages de postes de travail se fait rapidement en utilisant les câbles de raccordement
Résistance aux crêtes de tension nominale, phase contre phase	4000 V AC
Tension nominale d'isolation	400 V AC
Consigne de montage	Il faut utiliser la fiche 2507.200 pour les câbles que vous configurez
Tension nominale	230 V - 400 V
Unité d'emballage	1 p.
Poids net	0.179
Poids brut	0.197
Numéro du tarif douanier	85369095
EAN	4028177233409
ETIM 9	EC002625
ETIM 8	EC002625
ECLASS 8.0	27189234

Approbation

Certificats	EAC
-------------	-----

Approbation

Explications

Déclaration de conformité

Déclaration de conformité UK