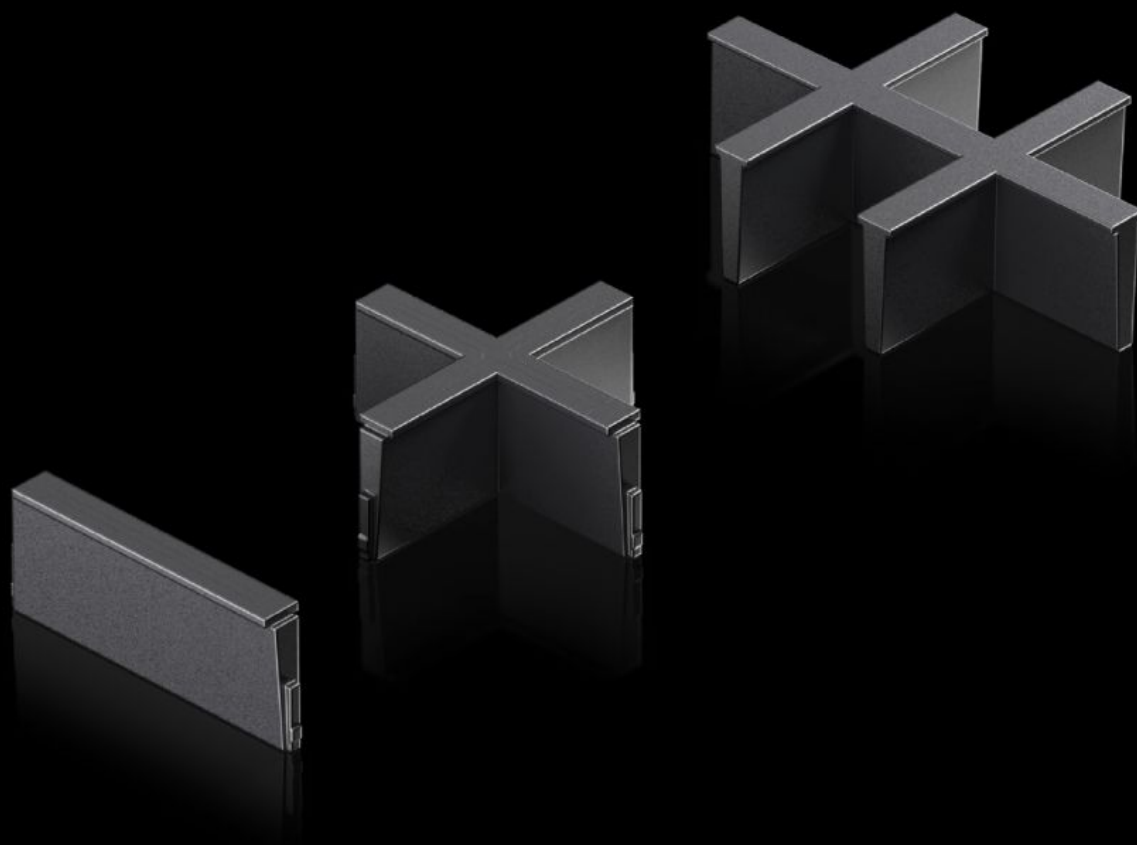


Rittal – The System.

Faster – better – everywhere.



AX 2582.600 Insert

État: 2026-02-22 (La source: [rittal.com/ca-fr](https://www.rittal.com/ca-fr))

ENCLOSURES

POWER DISTRIBUTION

CLIMATE CONTROL

IT INFRASTRUCTURE

SOFTWARE & SERVICES

FRIEDHELM LOH GROUP



AX 2582.600 - Insert pour plaque passe-câbles en plastique modulaire et cadre d'étanchéité modulaire

Pièces personnalisées pour le compartimentage des découpes dans la plaque passe-câbles en plastique modulaire et dans le cadre d'étanchéité modulaire.

Caractéristiques

Référence	AX 2582.600
Modèle	à 6 éléments
Description produit	Pièces personnalisées pour le compartimentage des découpes dans la plaque passe-câbles en plastique modulaire et dans le cadre d'étanchéité modulaire.
Matériau	Plastique
Couleur	Noir
Unité d'emballage	5 p.
Poids net	0,025 kg
Poids brut	0,049 kg
Numéro du tarif douanier	40091200
ETIM 9	EC000211
ETIM 8	EC000211
ECLASS 8.0	27142421
Description produit	SZ Inlay, pour passage de câbles modulaire, modèle : à 6 éléments

Approbation

Approbation	UR + C-UR (recognized)
-------------	------------------------