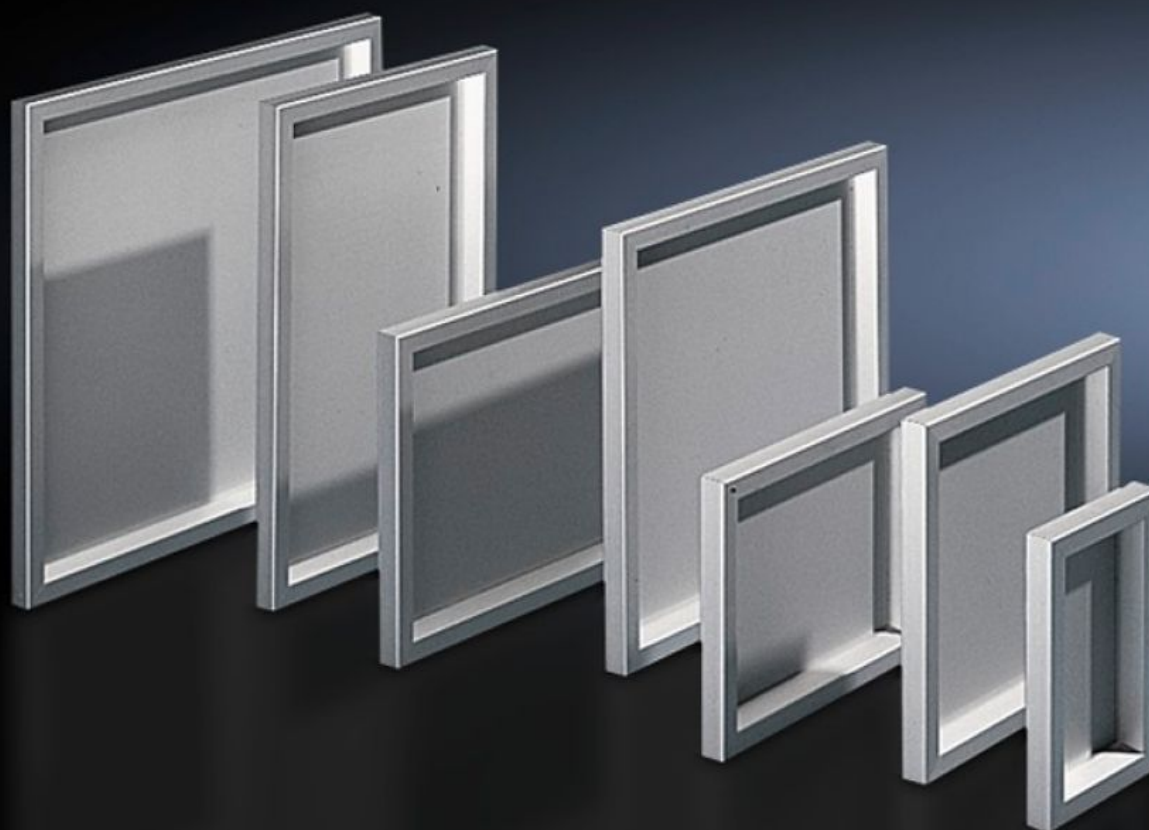


# Rittal – The System.

Faster – better – everywhere.



## FT 2745.000

## Tableau de commande

État: 2026-02-08 (La source: [rittal.com/ca-fr](https://www.rittal.com/ca-fr))

ENCLOSURES

POWER DISTRIBUTION

CLIMATE CONTROL

IT INFRASTRUCTURE

SOFTWARE & SERVICES

FRIEDHELM LOH GROUP



# FT 2745.000 - Tableau de commande pour coffrets électriques AE

Pour le montage sur coffrets AE à la place de la porte et sur des surfaces planes. Cadre avec assemblage interne par pièces d'angle, plaque d'aluminium de 3 mm fixée de l'intérieur, avec joint d'étanchéité contre le cadre.



## Caractéristiques

Référence	FT 2745.000
Description produit	Pour le montage sur coffrets AE à la place de la porte et sur des surfaces. Cadre avec assemblage interne par pièces d'angle, plaque d'aluminium de 3 mm fixée de l'intérieur, avec joint d'étanchéité contre le cadre.
Matériau	Aluminium, anodisé incolore
Composition de la livraison	Cadre en aluminium Tableau Charnières Supports
Indice de protection IP selon CEI 60 529	IP 54
Remarque	Pour le montage à la place de la porte, la fermeture à verrouillage est nécessaire
Convient à	Type de coffret: AE Largeur: = 500 mm Hauteur: = 500 mm

# Caractéristiques

Dimensions	Largeur: 497 mm Hauteur: 497 mm Profondeur: 34 mm
Dimensions of aluminium plate	Largeur: 443 mm Hauteur: 443 mm
Surface disponible pour l'équipement	Largeur: 427 mm Hauteur: 427 mm
Unité d'emballage	1 p.
Poids net	3.343
Poids brut	3.543
Numéro du tarif douanier	76169990
EAN	4028177031937
E-Number Sweden	E3404525
ETIM 9	EC000747
ETIM 8	EC000747
ECLASS 8.0	27182204