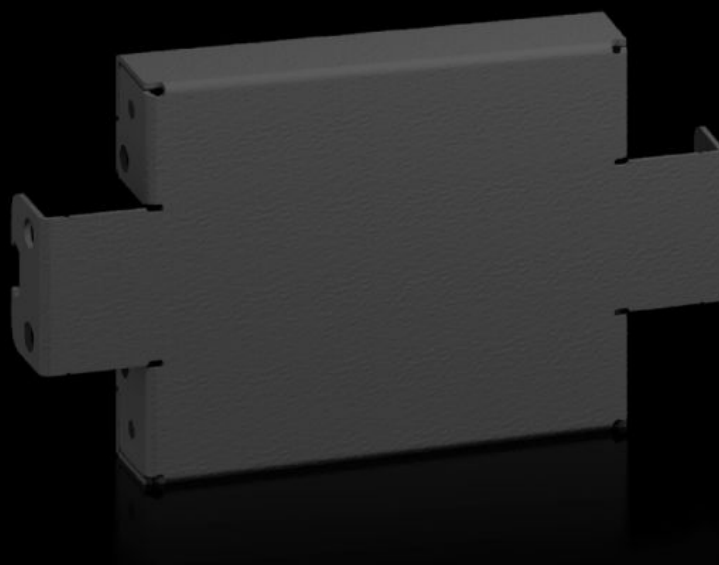
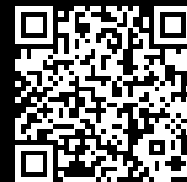


# Rittal – The System.

Faster – better – everywhere.



## AX 2820.310

## Plaques de socle latérales – hauteur 100 mm

État: 2026-01-30 (La source: [rittal.com/ca-fr](https://www.rittal.com/ca-fr))

ENCLOSURES

POWER DISTRIBUTION

CLIMATE CONTROL

IT INFRASTRUCTURE

SOFTWARE & SERVICES

FRIEDHELM LOH GROUP



# AX 2820.310 - Plaques de socle latérales – hauteur 100 mm pour coffrets électriques AX

Pour la finition latérale d'une unité de socle et pour la stabilisation complémentaire ou pour l'équipement intérieur d'un socle juxtaposé. Sur des socles d'une hauteur de 200 mm, il est possible de monter une plaque d'une hauteur de 200 mm ou deux d'une hauteur de 100 mm.

## Caractéristiques

Référence	AX 2820.310
Description produit	Pour la finition latérale d'une unité de socle et pour la stabilisation complémentaire ou pour l'équipement intérieur d'un socle juxtaposé. Sur des socles d'une hauteur de 200 mm, il est possible de monter une plaque d'une hauteur de 200 mm ou deux d'une hauteur de 100 mm.
Matériau	Tôle d'acier
Couleur	RAL 9005
Composition de la livraison	Matériel de fixation inclus
Remarque	Les composants de la première génération de socles ne peuvent pas être associés avec les composants de la deuxième génération de socles
Dimensions	Hauteur: 100 mm
Convient à	Type de coffret: AX Profondeur: = 300 mm
Type selon la norme UL 50E	Type 1 Type 3R Type 4 Type 12
Unité d'emballage	2 p.
Poids net	0.66
Poids brut	0.667
Numéro du tarif douanier	94039910

## Caractéristiques

EAN	4028177942554
ETIM 9	EC000721
ETIM 8	EC000721
ECLASS 8.0	27182003

## Approbation

Approbation	UL + C-UL - FTTA
-------------	------------------