

Rittal – The System.

Faster – better – everywhere.



SK 3243.300

Filtres de sortie Blue e+

État: 2026-01-31 (La source: [rittal.com/ca-fr](https://www.rittal.com/ca-fr))

ENCLOSURES

POWER DISTRIBUTION

CLIMATE CONTROL

IT INFRASTRUCTURE

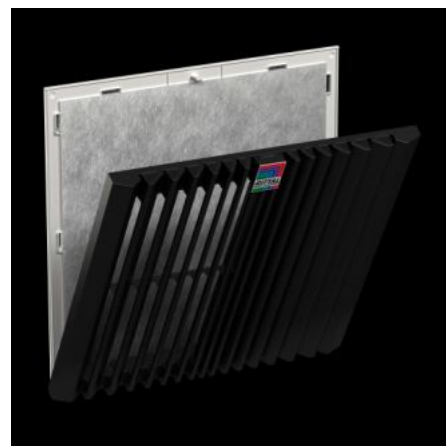
SOFTWARE & SERVICES

FRIEDHELM LOH GROUP



SK 3243.300 - Filtres de sortie Blue e+

Le filtre de sortie sert, en combinaison avec le ventilateur à filtre correspondant, à évacuer la chaleur dissipée des armoires électriques, à aérer l'armoire électrique et à protéger les composants sensibles à la température. Cela est réalisé avec l'apport direct d'air ambiant, dont la température doit être inférieure à la température intérieure admissible de l'armoire électrique.



Caractéristiques

Référence	SK 3243.300
Modèle	montage latéral
Avantages	Remplacement aisé des filtres grâce à un nouveau mécanisme d'ouverture sur la grille à lamelles Montage plus rapide sur l'armoire grâce aux crochets optimisés Montage sans outil
Matériau	Plastique
Couleur	RAL 7035
Composition de la livraison	Filtre de sortie Filtre plissé
Découpe de montage	Largeur de découpe: 292 mm Hauteur de découpe: 292 mm
Pour référence(s)	SK 3243.7xx/3243.9xx/3244.7xx/3244.9xx/3245.9xx
Dimensions	Largeur: 323 mm Hauteur: 323 mm Profondeur: 44,7 mm

Caractéristiques

Indice de protection NEMA	Type 12 avec filtre non tissé/filtre plissé Type 3, 3R, 4, 4X avec filtre non tissé/filtre plissé et capot de protection contre les jets d'eau
Indice de protection IP selon la norme CEI 60 529	IP 54 avec filtre non tissé/filtre plissé IP 55 avec filtre plissé et filtre absorbant IP 56 avec filtre non tissé/filtre plissé et capot de protection contre les jets d'eau
Unité d'emballage	1 p.
Poids net	0.956
Poids brut	0.956
Numéro du tarif douanier	39269097
EAN	4028177998339
ETIM 9	EC002513
ETIM 8	EC002513
ECLASS 8.0	27180706

Approbation

Approbation	UL + C-UL - FTTA UR + C-UR (recognized)
-------------	--