

Rittal – The System.

Faster – better – everywhere.



SZ 4000.038

Toit incliné

État: 2026-05-31 (La source: rittal.com/ca-fr)

ENCLOSURES

POWER DISTRIBUTION

CLIMATE CONTROL

IT INFRASTRUCTURE

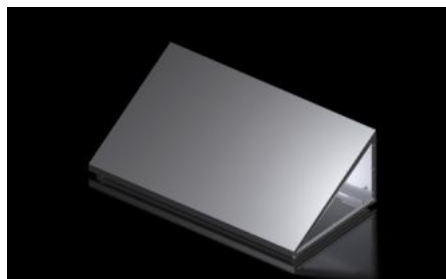
SOFTWARE & SERVICES

FRIEDHELM LOH GROUP



SZ 4000.038 - Toit incliné pour armoires VX

Pour équiper ultérieurement des armoires VX25 isolées ou juxtaposées en acier inoxydable, avec une ouverture maximale côté juxtaposition vers le toit voisin.



Caractéristiques

Référence	SZ 4000.038
Caractéristiques techniques	Dépassement du capot à l'avant : 8 mm
Matériau	Acier inoxydable AISI 304 (1.4301)
Finition	Brossé, grain 400
Composition de la livraison	Matériel de fixation et joints d'étanchéité inclus
Dimensions	Hauteur à l'avant: 35 mm
Indice de protection IP selon la norme CEI 60 529	IP 55
Protection category NEMA	NEMA 12
Remarque concernant la référence	Pour toute demande ou commande, veuillez indiquer le code d'identification complet du modèle. Délai de livraison sur demande

Caractéristiques

Numéro d'identification	Inclinaison du toit : 1 = 30° (standard EHEDG) ou 2 = 45° Largeur d'armoire : ... mm (1200 mm max.) Profondeur d'armoire : ... mm 1 = pour armoire individuelle VX 2 = pour armoire VX juxtaposée à l'extrémité gauche d'une rangée (avec joint profilé en T et matériel d'assemblage pour chaque côté) 3 = pour armoire électrique VX juxtaposée à l'extrémité droite d'une rangée d'armoire (avec joint profilé en T et matériel d'assemblage pour chaque côté) 4 = pour armoire électrique VX positionnée au milieu d'une rangée d'armoires (avec joint profilé en T et matériel d'assemblage pour chaque côté) Exemple : 1 - 800 - 600 - 1 (capot incliné de 30° - largeur 800 mm - profondeur 600 mm - pour armoire électrique juxtaposable isolée VX)
Unité d'emballage	1 p.
Poids net	2 kg
Poids brut	2,1 kg
Numéro du tarif douanier	94039910
