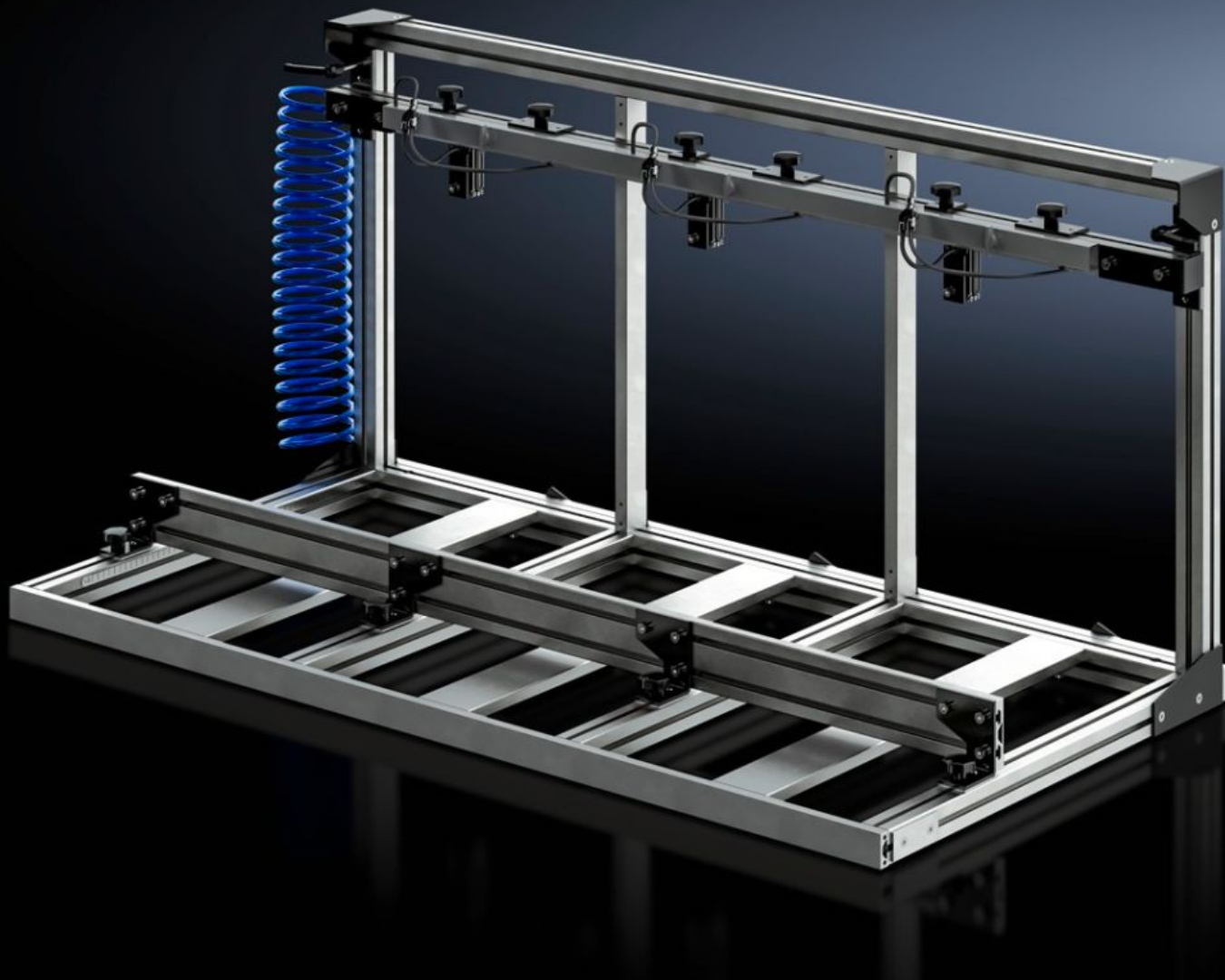
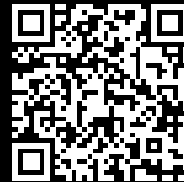


Rittal – The System.

Faster – better – everywhere.



AS 4050.060

Cadre de serrage

État: 2025-12-15 (La source: [rittal.com/ca-fr](https://www.rittal.com/ca-fr))

ENCLOSURES

POWER DISTRIBUTION

CLIMATE CONTROL

IT INFRASTRUCTURE

SOFTWARE & SERVICES

FRIEDHELM LOH GROUP



AS 4050.060 - Cadre de serrage

Usinage d'une seule traite des enveloppes sur le centre d'usinage Perforex BC et MT avec moins de temps passé à positionner et fixer les pièces à usiner et donc une productivité améliorée.

Caractéristiques

Référence	AS 4050.060
Modèle	Dispositif de serrage pneumatique
Description produit	Permet l'usinage en une seule passe des coffrets dans la zone d'usinage des enveloppes des centres d'usinage Perforex BC et MT.
Possible number of terminal Boxes for parallel processing	3
Remarque	La mise en œuvre d'un cadre de serrage (référence 4050.080) sur le centre d'usinage BC (référence 4050.230) est possible exclusivement avec la variante à deux portes.
Pour référence(s)	4050.101 4055.910 4055.911
Suitable for	Perforex BC 1001 HS Perforex MT 1101 Perforex MT 1101 S
Dimensions maximales des enveloppes à fixer	Largeur: 200 mm Hauteur: 300 mm Profondeur: 300 mm
Dimensions minimales des pièces plates à fixer	Largeur: 85 mm Hauteur: 70 mm Profondeur: 70 mm
Unité d'emballage	1 p.
Poids net	25
Poids brut	25
Numéro du tarif douanier	84669360
EAN	4028177804302

Caractéristiques

ETIM 9	EC003010
ETIM 8	EC003010
ECLASS 8.0	36609190