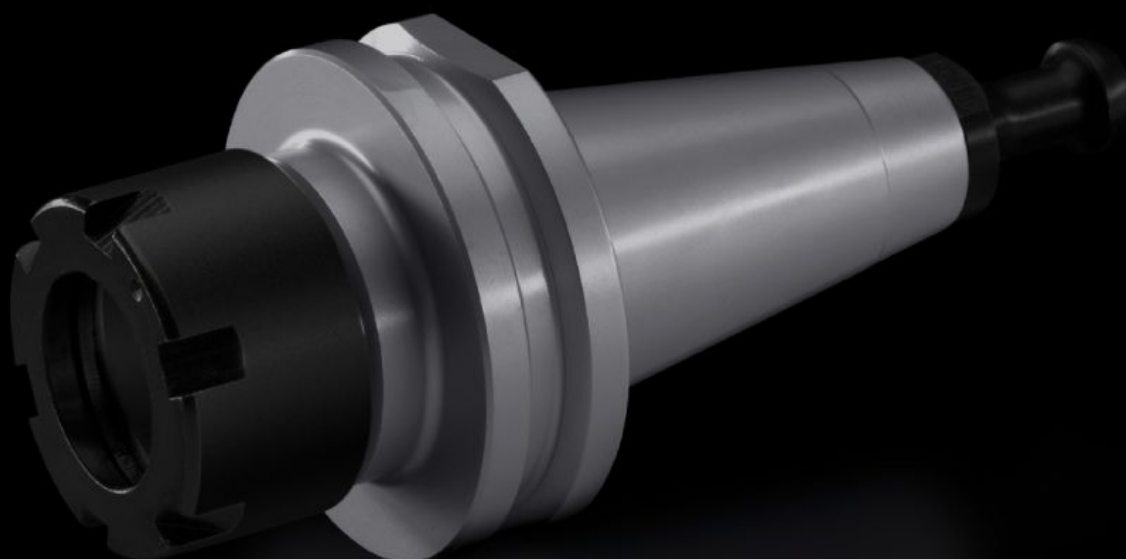


Rittal – The System.

Faster – better – everywhere.



AS 4050.821 Porte-outil

État: 2026-01-10 (La source: [rittal.com/ca-fr](https://www.rittal.com/ca-fr))

ENCLOSURES

POWER DISTRIBUTION

CLIMATE CONTROL

IT INFRASTRUCTURE

SOFTWARE & SERVICES

FRIEDHELM LOH GROUP



AS 4050.821 - Porte-outil

Pour recevoir les fraises, forets et autres outils pour l'usinage des pièces plates et enveloppes sur les centres d'usinage Perforex BC et MT.

Caractéristiques

Référence	AS 4050.821
Modèle	SK30 ER25
Description produit	Pour recevoir les fraises, forets et autres outils pour l'usinage des pièces plates et enveloppes sur les centres d'usinage Perforex BC et MT.
Normes	DIN 69871
Unité d'emballage	1 p.
Poids net	0.5
Poids brut	0.543
Numéro du tarif douanier	84661038
EAN	4028177704169
ETIM 9	EC003010
ETIM 8	EC003010
ECLASS 8.0	36609190