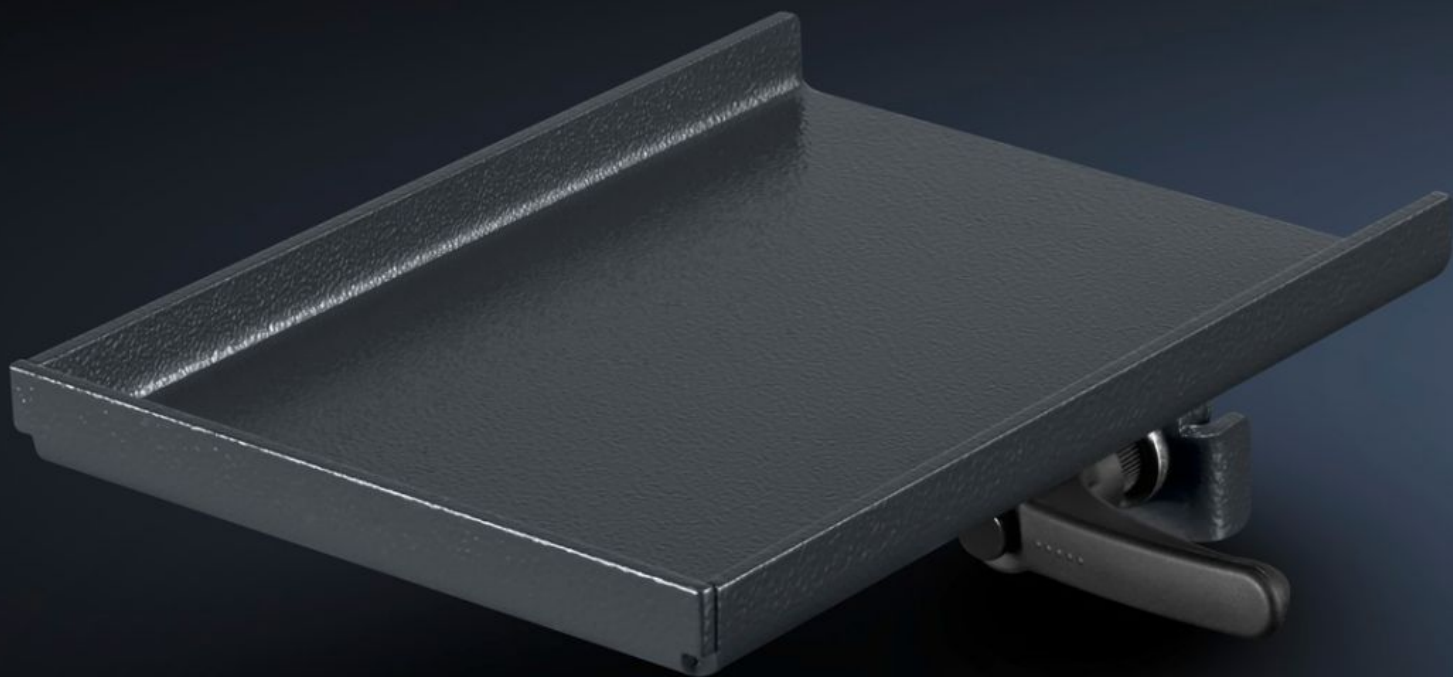
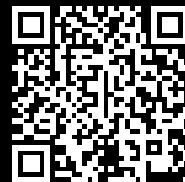


Rittal – The System.

Faster – better – everywhere.



AS 4051.109

Plateau universel

État: 2026-02-08 (La source: [rittal.com/ca-fr](https://www.rittal.com/ca-fr))

ENCLOSURES

POWER DISTRIBUTION

CLIMATE CONTROL

IT INFRASTRUCTURE

SOFTWARE & SERVICES

FRIEDHELM LOH GROUP



AS 4051.109 - Plateau universel pour WS 540

Plateau universel pour le montage sur la traverse de montage verticale de la WS 540.
Conservation des outils et petites pièces.



Caractéristiques

Référence	AS 4051.109
Description produit	Plateau universel pour le montage sur la traverse de montage verticale de la WS 540. Conservation des outils et petites pièces.
Caractéristiques techniques	Dimensions (L x H x P) : 130 x 15 x 190 mm
Matériau	Tôle d'acier
Couleur	RAL 7016
Composition de la livraison	Plateau universel Matériel de fixation inclus
Pour référence(s)	4051.100
Unité d'emballage	1 p.
Poids net	1
Poids brut	1.2
Numéro du tarif douanier	73269098
EAN	4028177957435
ETIM 9	EC002778
ETIM 8	EC002778
ECLASS 8.0	36629090