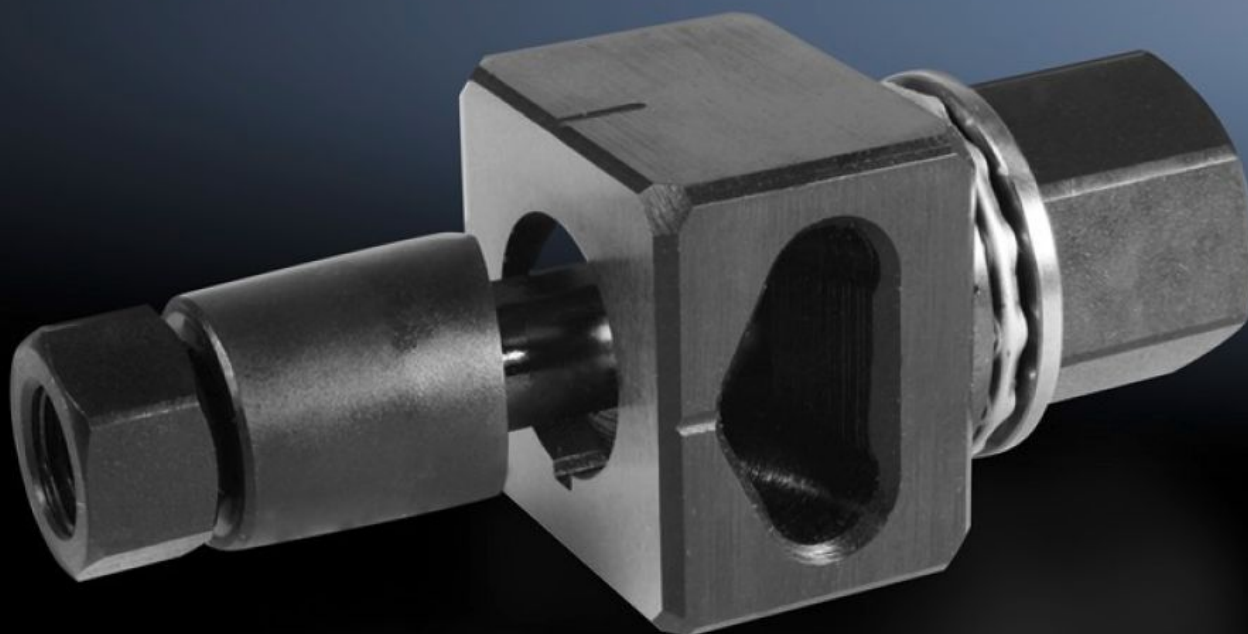


**Rittal – The System.**

Faster – better – everywhere.



**AS 4055.440**

**Emporte-pièces à contour spécial**

État: 2026-06-02 (La source: [rittal.com/ca-fr](http://rittal.com/ca-fr))

ENCLOSURES

POWER DISTRIBUTION

CLIMATE CONTROL

IT INFRASTRUCTURE

SOFTWARE & SERVICES

FRIEDHELM LOH GROUP



# AS 4055.440 - Emporte-pièces à contour spécial pour tôle d'acier

Pour l'estampage de découpes avec contour spécial

## Caractéristiques

|                                      |   |
|--------------------------------------|---|
| Référence                            | AS 4055.440   |
| Modèle                               | avec pointe 3 mm  |
| Description produit                  | Pour l'estampage de découpes avec contour spécial. L'utilisation de l'emporte-pièce s'effectue au moyen d'une clé de serrage ou d'une poinçonneuse hydraulique. |
| Avantages                            | Avec éjection latérale pour les chutes<br>Aucun blocage de la matrice   |
| Composition de la livraison          | Matrice<br>Poinçon<br>Boulon de traction<br>Contre-écrou<br>Écrous avec roulement à billes<br>Adaptateur hydraulique<br>Coffret plastique                       |
| Matériaux usinables                  | Tôle d'acier  |
| Épaisseur max. tôle d'acier usinable | 2 mm  |
| Ø trous                              | 22,5 mm   |
| Unité d'emballage                    | 1 p.  |
| Poids net                            | 0,727 kg  |
| Poids brut                           | 0,757 kg  |
| Numéro du tarif douanier             | 82073010  |
| ETIM 9                               | EC000156  |
| ETIM 8                               | EC000156  |
| ECLASS 8.0                           | 21049047  |

# Caractéristiques

---

Description produit

AS Emport-pièces 22,5 avec pointe 3mm