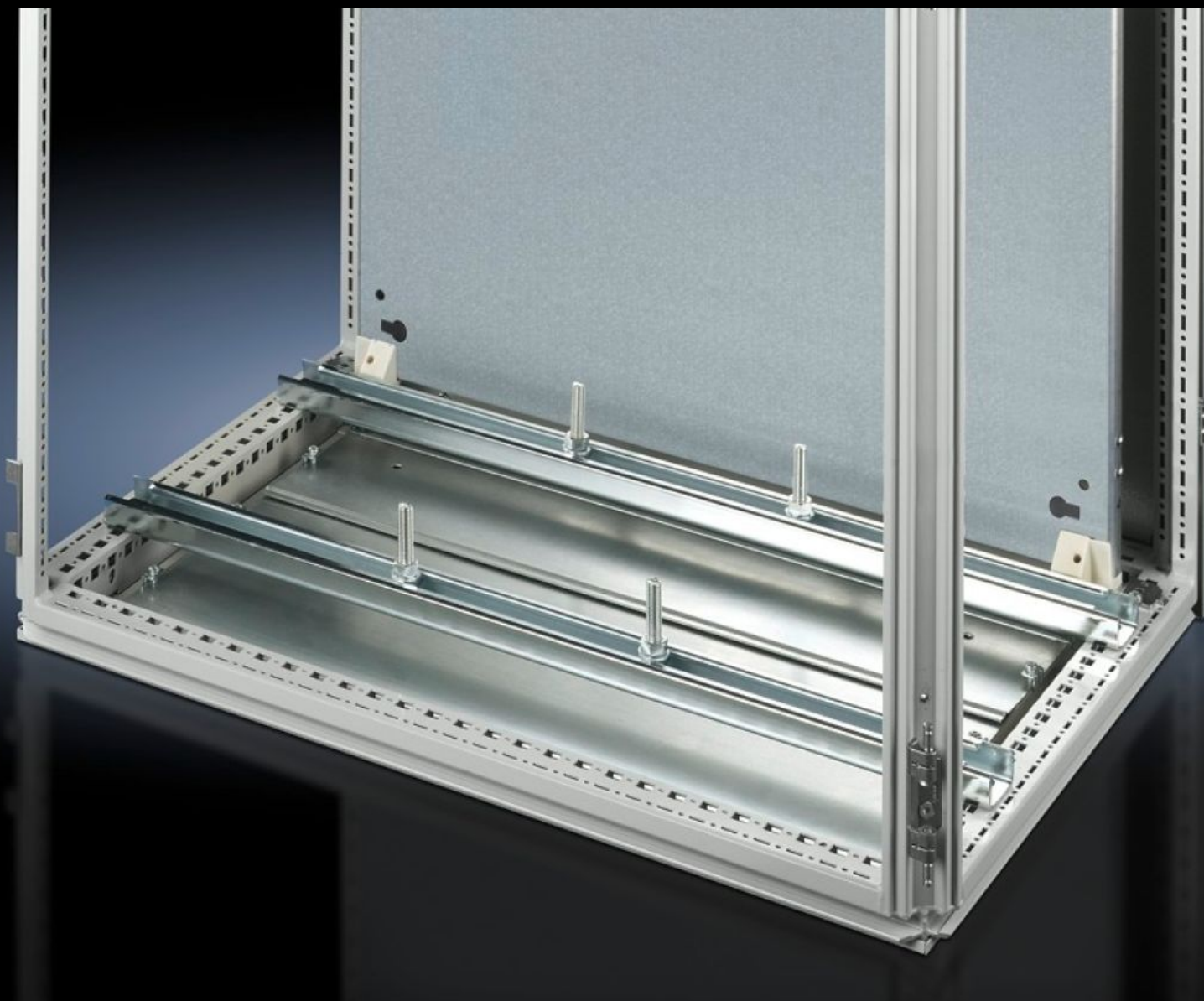


Rittal – The System.

Faster – better – everywhere.



SZ 4362.000

Rails porteurs

État: 2026-01-31 (La source: [rittal.com/ca-fr](https://www.rittal.com/ca-fr))

ENCLOSURES

POWER DISTRIBUTION

CLIMATE CONTROL

IT INFRASTRUCTURE

SOFTWARE & SERVICES

FRIEDHELM LOH GROUP



SZ 4362.000 - Rails porteurs

Pour les composants lourds comme p. ex. les transformateurs. Tous les positionnements sont possibles grâce aux vis à tête rectangulaire et aux perforations oblongues du rail-porteur.



Caractéristiques

Référence	SZ 4362.000
Description produit	Pour les composants lourds comme par exemple les transformateurs. Tous les positionnements sont possibles grâce aux vis à tête rectangulaire et aux perforations oblongues du rail-porteur.
Matériau	Tôle d'acier
Finition	Zinguée
Composition de la livraison	2 rails porteurs (45 x 25 mm) 4 vis à tête rectangulaire M12 x 60 mm Matériel de fixation
Possibilités de montage	Sur les profilés verticaux des armoires TS à l'aide des écrous à encliqueter 8800.808 ou à l'aide des rails d'adaptation pour compatibilité VX, décalé en hauteur, sur rail de montage TS 25 x 38 mm Sur l'ossature horizontale supérieure et inférieure des armoires électriques monobloc VX SE en largeur ou en profondeur (sans plaque de montage) à l'aide des écrous à encliqueter référence 8800.808 Sur le profilé horizontal de l'armoire TS : en largeur, en profondeur (sans plaque de montage) Sur le rail pour l'aménagement de la base pour TP

Caractéristiques

Convient à	Type de coffret: TS Largeur: = 800 mm
Unité d'emballage	2 p.
Poids net	3.69
Poids brut	4.16
Numéro du tarif douanier	73269098
EAN	4028177099692
ETIM 9	EC000293
ETIM 8	EC001285
ECLASS 8.0	27189261