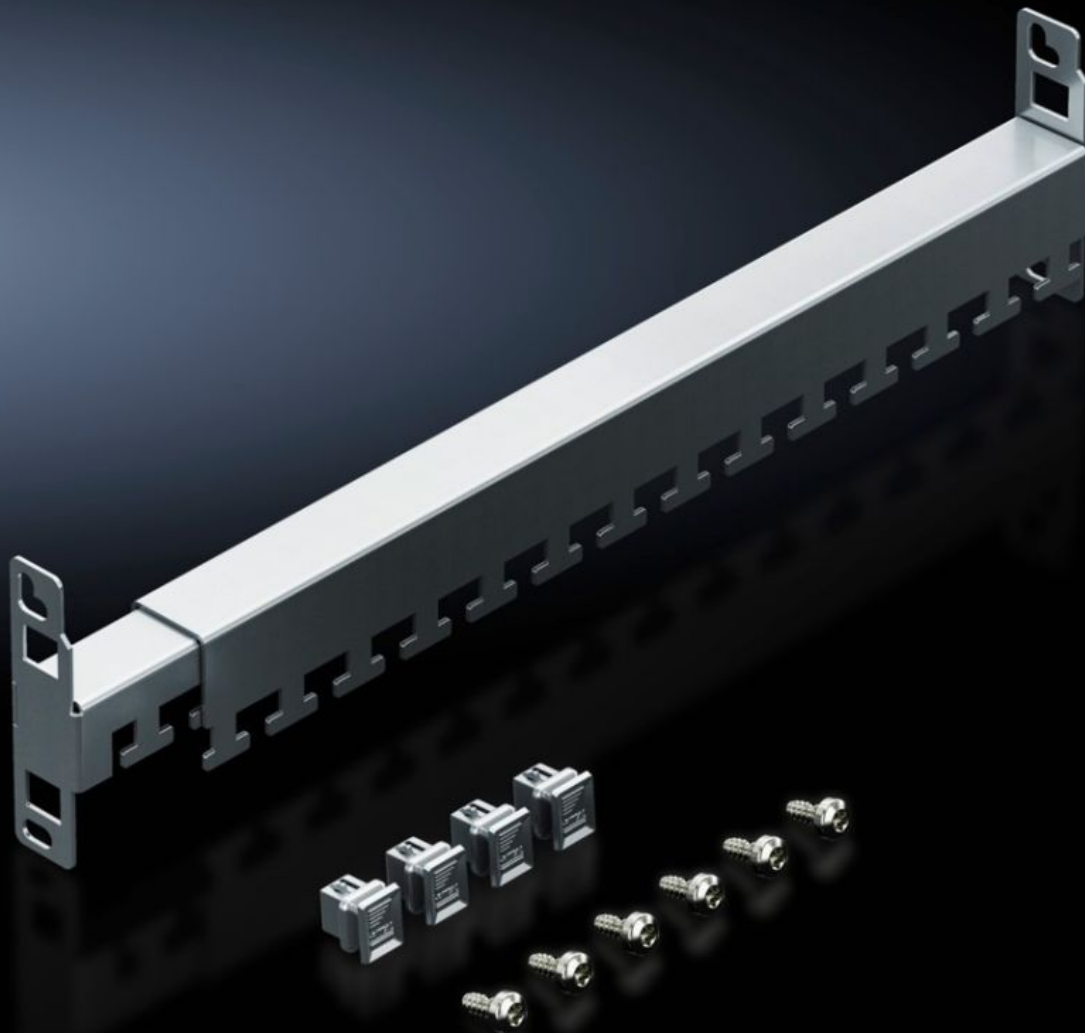


Rittal – The System.

Faster – better – everywhere.



DK 5302.044

**Rail de retenue de câbles, réglable
en profondeur**

État: 2026-05-23 (La source: [rittal.com/ca-fr](https://www.rittal.com/ca-fr))

ENCLOSURES

POWER DISTRIBUTION

CLIMATE CONTROL

IT INFRASTRUCTURE

SOFTWARE & SERVICES

FRIEDHELM LOH GROUP



DK 5302.044 - Rail de retenue de câbles, réglable en profondeur pour baies VX IT, TE

Pour baies VX IT et TE. Permet une adaptation flexible de votre longueur à l'écartement de fixation donné entre les deux plans de montage 19".

Caractéristiques

Référence	DK 5302.044
Avantages	Ces rails réglables en profondeur permettent une adaptation flexible de votre longueur à l'écartement de fixation donné entre les deux montants 19".
Domaines d'application	<p>Pour le guidage des câbles sur l'ossature de l'armoire et pour la décharge de traction des câbles guidés. Ceux-ci peuvent être fixés sur les rails de retenue des câbles à l'aide de colliers de câblage ou de bandes autoagrippantes.</p> <p>Les rails de retenue des câbles s'accrochent directement à l'arrière des montants 19" ou dans la profondeur de l'armoire entre deux montants. Un vissage supplémentaire bloque l'unité.</p>
Matériau	Tôle d'acier
Finition	Zinguée
Composition de la livraison	Avec accessoires de fixation
Écartement entre les plans 19"	350 - 550 mm
Remarque	<p>Cote de fixation + 170 mm = écartement entre les plans 19" pour VX IT standard</p> <p>Cote de fixation + 175 mm = écartement entre les plans 19" pour VX IT dynamic</p>
Unité d'emballage	1 p.
Poids net	0,67 kg
Poids brut	0,687 kg
Empreinte carbone/UE (sortie d'usine)	2,6 kg CO2 eq (Cat B)

Caractéristiques

Remarque sur la classification de l'empreinte carbone	Catégorie B : empreinte carbone (sortie d'usine) auto-déclarée calculée approximativement sur la base du poids du produit
Numéro du tarif douanier	73269098
ETIM 9	EC000322
ECLASS 8.0	27400604
Description produit	VX IT profilé en forme de tête de marteau, 325-575