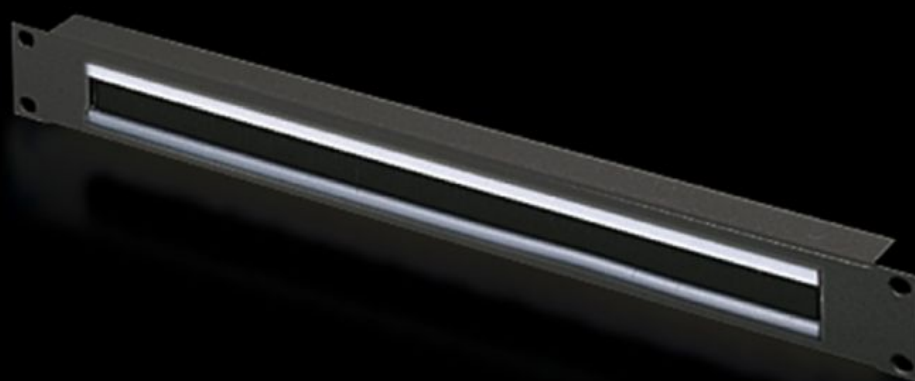
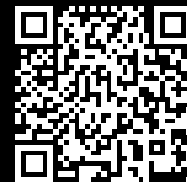


Rittal – The System.

Faster – better – everywhere.



DK 5502.255

Panneau passe-câbles avec brosse

État: 2026-06-02 (La source: rittal.com/ca-fr)

ENCLOSURES

POWER DISTRIBUTION

CLIMATE CONTROL

IT INFRASTRUCTURE

SOFTWARE & SERVICES

FRIEDHELM LOH GROUP



DK 5502.255 - Panneau passe-câbles avec brosse 19" (482,6 mm)

Avec découpe et brosse passe-câbles pour le guidage des câbles.



Caractéristiques

Référence	DK 5502.255
Description produit	Pour un guidage de câbles aisé et simple entre deux zones, séparées entre elles par un plan de montage 19", p. ex. entre la zone avant et arrière d'un plan de montage 19".
Domaines d'application	Pour le verrouillage et le guidage simultané de câbles dans la zone d'installation 1 U, au standard de montage 19"
Matériau	Tôle d'acier Garniture à brosses : plastique, UL 94-HB
Finition	Laqué
Découpe de montage	Largeur:390 mm Hauteur:20 mm
Dimensions	Largeur: 482,6 mm
Unités de hauteur	1 U
Unité d'emballage	1 p.
Poids net	0,2 kg
Poids brut	0,486 kg
Numéro du tarif douanier	73269098
ETIM 9	EC000322

Caractéristiques

ECLASS 8.0

27400604

Description produit

Panneau passe-câbles 19", 1U