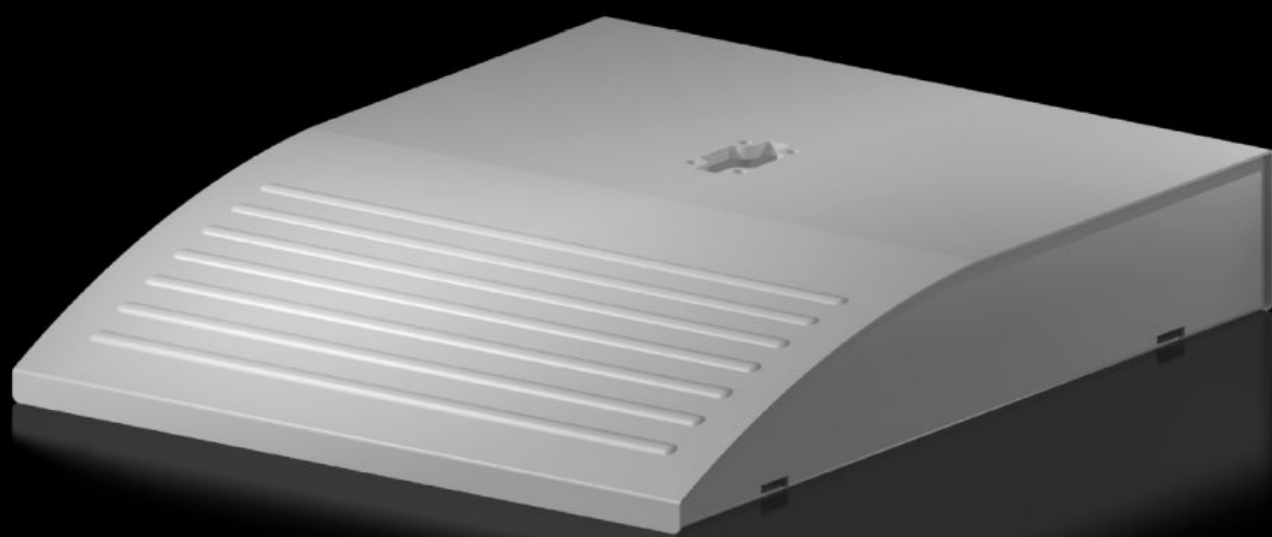


Rittal – The System.

Faster – better – everywhere.



CP 6106.200 Support de base

État: 2026-04-04 (La source: [rittal.com/ca-fr](https://www.rittal.com/ca-fr))

ENCLOSURES

POWER DISTRIBUTION

CLIMATE CONTROL

IT INFRASTRUCTURE

SOFTWARE & SERVICES

FRIEDHELM LOH GROUP



CP 6106.200 - Support de base modulaire, CP 60 grand format

Caractéristiques

| | |
|------------------------------|---|
| Référence | CP 6106.200 |
| Modèle | Fixe |
| Matériau | Acier |
| Couleur | RAL 7035 |
| Composition de la livraison | Support de base/traverse |
| Remarque | Le bras porteur CP 120 peut également être mis en œuvre par un simple perçage. Capacité de charge 50 kg |
| Charge (statique) admissible | 35 kg |
| Dimensions | Largeur: 490 mm Hauteur: 100 mm Profondeur: 600 mm |
| Unité d'emballage | 1 p. |
| Poids net | 11,719 kg |
| Poids brut | 12,76 kg |
| Numéro du tarif douanier | 73269098 |
| ETIM 9 | EC002535 |
| ECLASS 8.0 | 27182604 |
| Description produit | CP Pied modulaire plein RAL7035 |