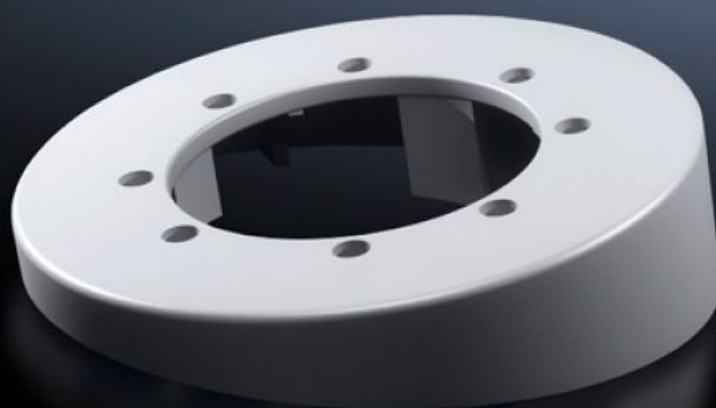


# Rittal – The System.

Faster – better – everywhere.



## CP 6206.400

## Adaptateur d'inclinaison 10°

État: 2026-02-08 (La source: [rittal.com/ca-fr](https://www.rittal.com/ca-fr))

ENCLOSURES

POWER DISTRIBUTION

CLIMATE CONTROL

IT INFRASTRUCTURE

SOFTWARE & SERVICES

FRIEDHELM LOH GROUP



# CP 6206.400 - Adaptateur d'inclinaison 10° pour raccordement au bras porteur Ø 130 mm

Pour le montage entre le couplage bras porteur 60/120 ou la fixation bras porteur 60/120 ou le couplage d'angle bras porteur 60/120 et le tableau de commande .

## Caractéristiques

Référence	CP 6206.400
Modèle	Pour le montage entre le coffret de commande et Couplage CP 60 / 120 / 180 pour raccordement au bras porteur Ø 130 mm, 6206.300, 6212.300, 6218.300 Fixation CP 60 / 120 pour raccordement au bras porteur Ø 130 mm, 6206.320, 6212.320 Couplage d'angle 90° CP 60 / 120 pour raccordement au bras porteur Ø 130 mm, CP 6206.380, 6212.380
Description produit	Pour le montage entre le couplage bras porteur 60/120 ou la fixation bras porteur 60/120 ou le couplage d'angle bras porteur 60/120 et le tableau de commande.
Matériau	Fonte de zinc
Couleur	RAL 7035
Composition de la livraison	Avec joints d'étanchéité Matériel de fixation
Rifid y/n	Oui
Unité d'emballage	1 p.
Poids net	0.6
Poids brut	0.617
Numéro du tarif douanier	79070000
EAN	4028177684423
ETIM 9	EC000882
ECLASS 8.0	27400556

# Approbation

---

Explications

Déclaration fabricant