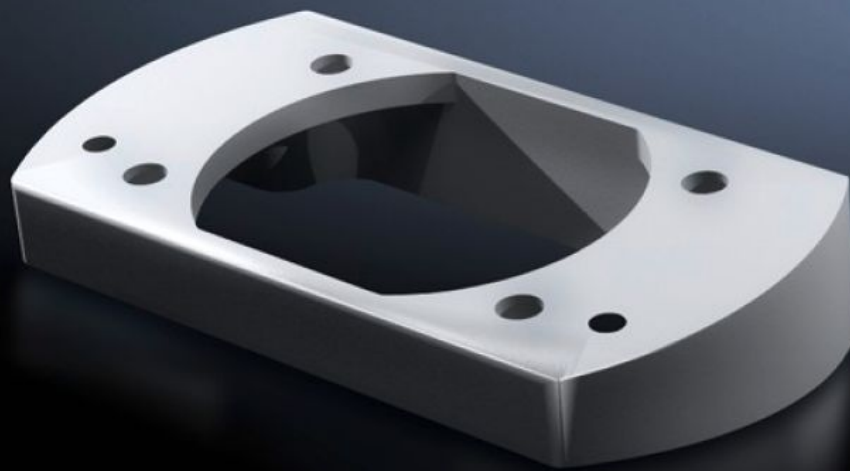


Rittal – The System.

Faster – better – everywhere.



CP 6206.440

Adaptateur d'inclinaison 10°

État: 2026-04-17 (La source: [rittal.com/ca-fr](https://www.rittal.com/ca-fr))

ENCLOSURES

POWER DISTRIBUTION

CLIMATE CONTROL

IT INFRASTRUCTURE

SOFTWARE & SERVICES

FRIEDHELM LOH GROUP



CP 6206.440 - Adaptateur d'inclinaison 10° pour raccordement au bras porteur 120 x 65 mm

Pour le montage entre le couplage bras porteur 60 ou la fixation bras porteur 60 et le tableau de commande

Caractéristiques

Référence	CP 6206.440
Modèle	Pour le montage entre le coffret de commande et Couplage CP 60, 6206.340 ou fixation CP 60, 6206.360
Description produit	Pour le montage entre le couplage bras porteur 60 ou la fixation bras porteur 60 et le tableau de commande
Matériau	Fonte de zinc
Couleur	RAL 7035
Composition de la livraison	Avec joints d'étanchéité Matériel de fixation
Rifid y/n	Oui
Unité d'emballage	1 p.
Poids net	0,32 kg
Poids brut	0,338 kg
Numéro du tarif douanier	79070000
ETIM 9	EC000882
ECLASS 8.0	27400556
Description produit	Adaptateur d'inclinaison 10° pour bras porteur 120x65mm

Approbation

Explications	Déclaration fabricant
--------------	-----------------------