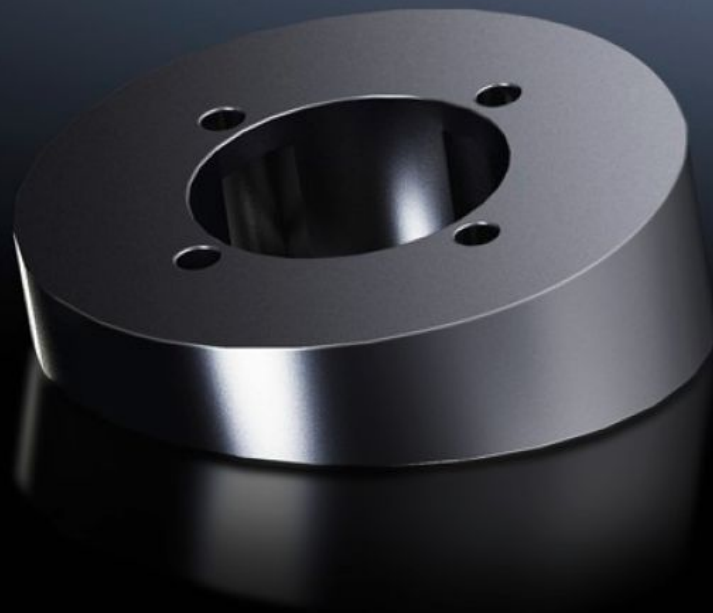


**Rittal – The System.**

Faster – better – everywhere.



**CP 6664.100**

**Adaptateur d'inclinaison 10° CP 40  
en acier inoxydable**

État: 2025-08-24 (La source: [rittal.com/ca-fr](https://www.rittal.com/ca-fr))

ENCLOSURES

POWER DISTRIBUTION

CLIMATE CONTROL

IT INFRASTRUCTURE

SOFTWARE & SERVICES

FRIEDHELM LOH GROUP



# CP 6664.100 - Adaptateur d'inclinaison 10° CP 40 en acier inoxydable

Pour le montage entre le couplage CP40 ou la fixation CP40 et le coffret de commande.

## Caractéristiques

|   |  |
|---|--|
| Référence   | CP 6664.100  |
| Modèle  | Adaptateur d'inclinaison 10°   |
| Matériau  | Acier inoxydable AISI 303 (1.4305)   |
| Indice de protection IP selon la norme CEI 60 529 | IP 66 selon la norme EN 60529 , 2014-09<br>IP X9 selon la norme EN 60529 , 2014-09 |
| Rifid y/n   | Oui  |
| Unité d'emballage                                 | 1 p.   |
| Poids net   | 0.62   |
| Poids brut  | 0.721  |
| Numéro du tarif douanier                          | 73269098   |
| EAN   | 4028177195066  |
| ETIM 9  | EC000882   |
| ECLASS 8.0  | 27400556   |

## Approbation

Explications

Déclaration fabricant