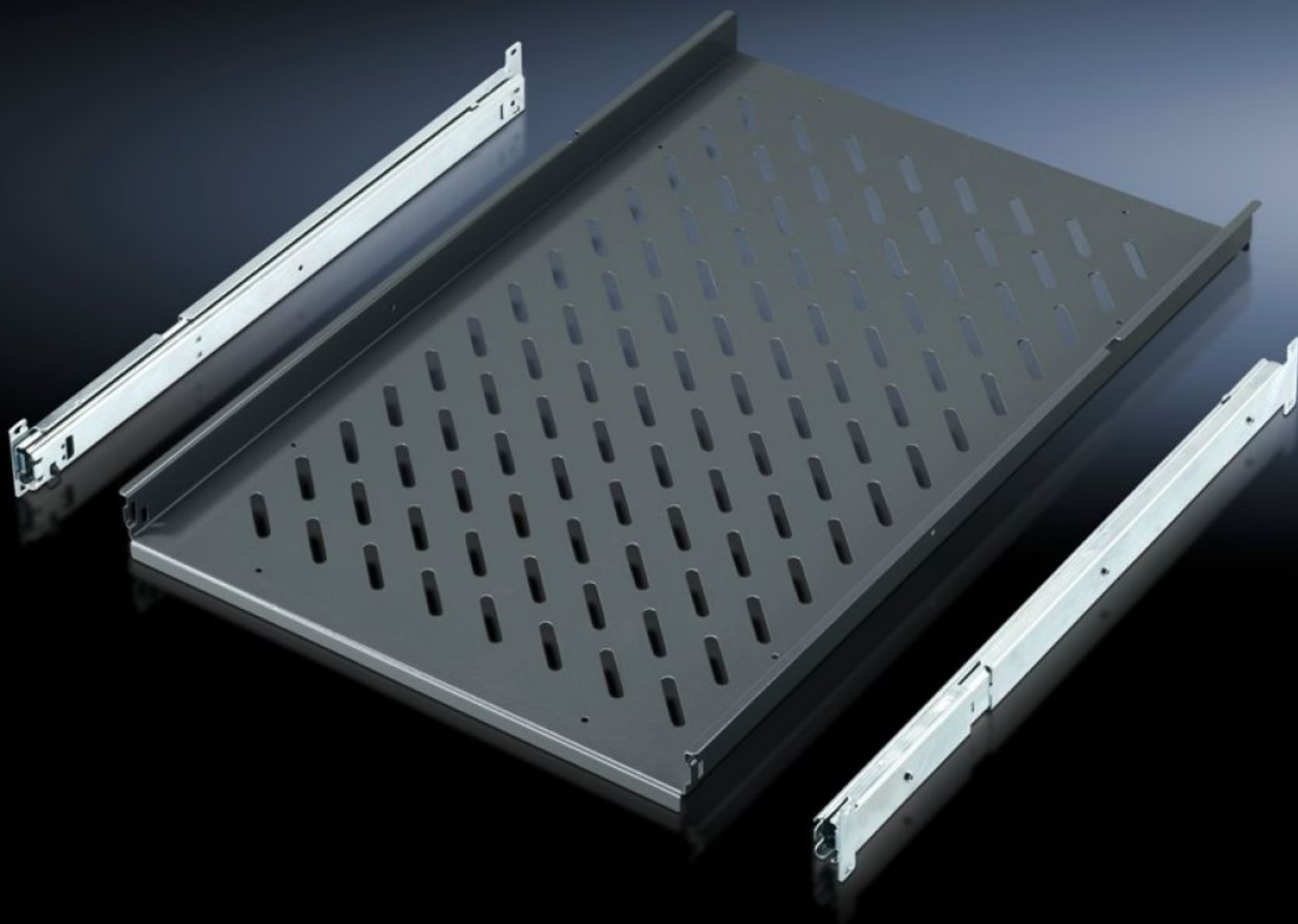


# Rittal – The System.

Faster – better – everywhere.



## IW 6902.980

### Tablette extractible

État: 2026-01-21 (La source: [rittal.com/ca-fr](https://www.rittal.com/ca-fr))

ENCLOSURES

POWER DISTRIBUTION

CLIMATE CONTROL

IT INFRASTRUCTURE

SOFTWARE & SERVICES

FRIEDHELM LOH GROUP



# IW 6902.980 - Tablette extractible pour TS, VX SE, PC, IW

Pour le montage direct sur le profilé vertical TS, largeur de l'armoire.

## Caractéristiques

|   |   |
|---|---|
| Référence   | IW 6902.980   |
| Description produit                                   | Pour le montage direct sur le profilé vertical TS.  |
| Domaines d'application                                | Sur les profilés verticaux des armoires TS, VX SE   |
| Matériau  | Tôle d'acier  |
| Couleur   | RAL 7015  |
| Composition de la livraison                           | Avec 2 rails télescopiques  |
| Charge admissible                                     | 30 kg en charge statique répartie sur la surface  |
| Remarque  | Pour les armoires sans plaque de montage  |
| Surface utile   | Largeur: 465 mm<br>Profondeur: 745 mm   |
| Convient à  | Type de coffret: TS<br>PC<br>IW<br>VX SE<br>Largeur: = 600 mm<br>Profondeur: = 800 mm                                     |
| Unité d'emballage                                     | 1 p.  |
| Poids net   | 8.393   |
| Poids brut  | 8.835   |
| Empreinte carbone/UE (sortie d'usine)                 | 34,7 kg CO2 eq (Cat B)  |
| Remarque sur la classification de l'empreinte carbone | Catégorie B : empreinte carbone (sortie d'usine) auto-déclarée calculée approximativement sur la base du poids du produit |
| Numéro du tarif douanier                              | 94039910  |
| EAN   | 4028177289871   |

# Caractéristiques

|            |          |
|------------|----------|
| ETIM 9     | EC002620 |
| ECLASS 8.0 | 27189261 |