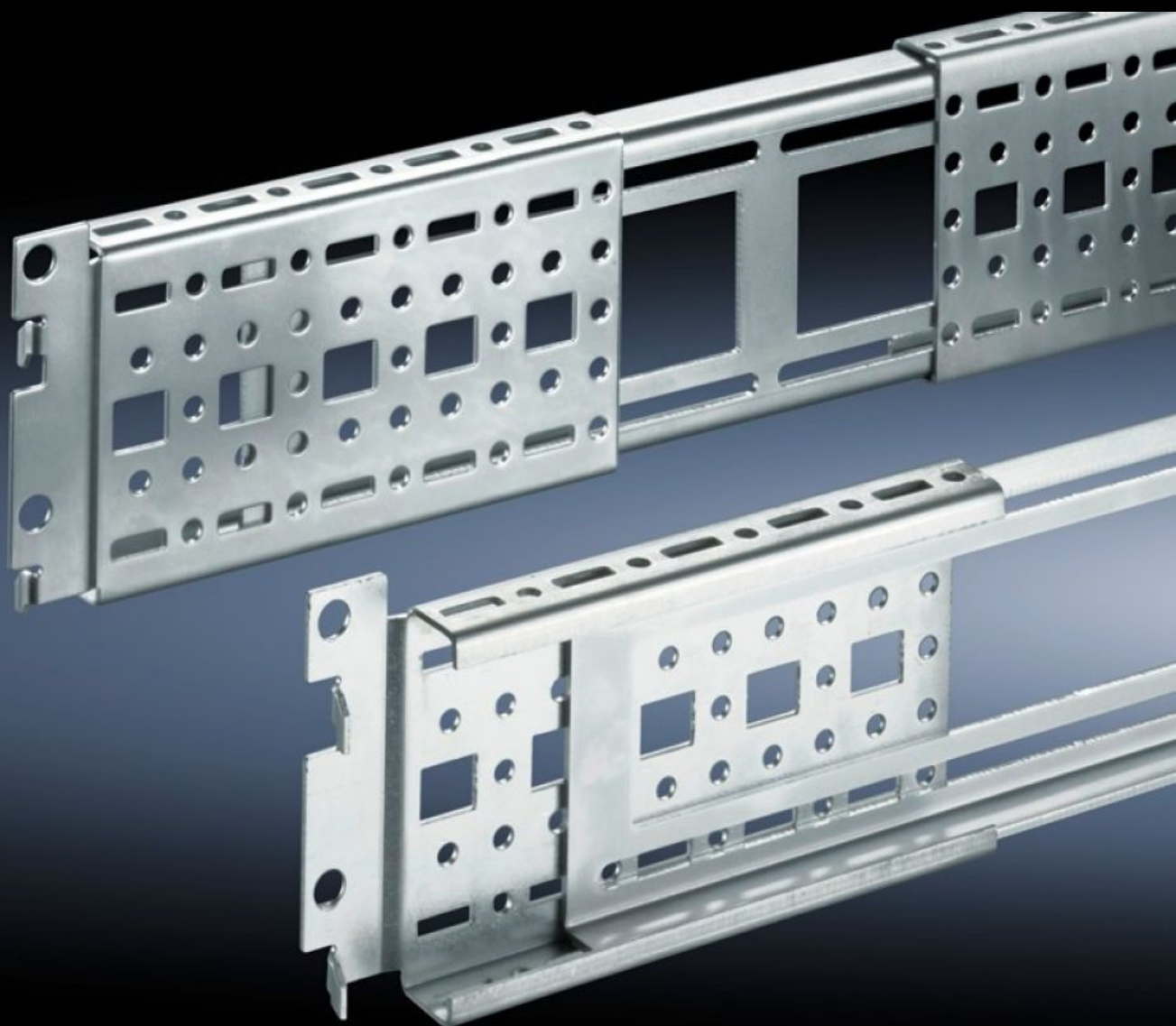
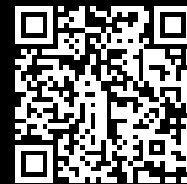


Rittal – The System.

Faster – better – everywhere.



DK 7000.678

**Châssis 17 x 73 mm, réglables en
profondeur pour cadres de montage**

État: 2026-05-24 (La source: [rittal.com/ca-fr](https://www.rittal.com/ca-fr))

ENCLOSURES

POWER DISTRIBUTION

CLIMATE CONTROL

IT INFRASTRUCTURE

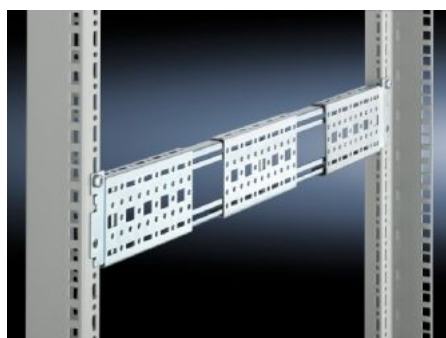
SOFTWARE & SERVICES

FRIEDHELM LOH GROUP



DK 7000.678 - Châssis 17 x 73 mm, réglables en profondeur pour cadres de montage pour TS, TE, TX CableNet

Pour structurer un aménagement intérieur flexible ou pour recevoir d'autres composants à intégrer. Les châssis s'accrochent dans la profondeur de l'armoire entre deux cadres de montage.



Caractéristiques

Référence	DK 7000.678
Description produit	Les rails de montage peuvent être accrochés entre deux cadres de montage avec un écartement entre les plans de montage 19" de 650-820 mm. Un vissage supplémentaire bloque l'unité.
Matériau	Tôle d'acier
Finition	Zinguée
Composition de la livraison	Vis incluses
Convient à	pour TS, TE, TX CableNet
Longueur	530: 700 mm
Unité d'emballage	2 p.
Poids net	1,64 kg
Poids brut	1,84 kg
Numéro du tarif douanier	73269098
ETIM 9	EC002625

Caractéristiques

ECLASS 8.0

27189234

Description produit

DK Rail de montage, pour TS, TX CableNet, TE, 17 x 73 mm,
longueur : 530 - 700 mm