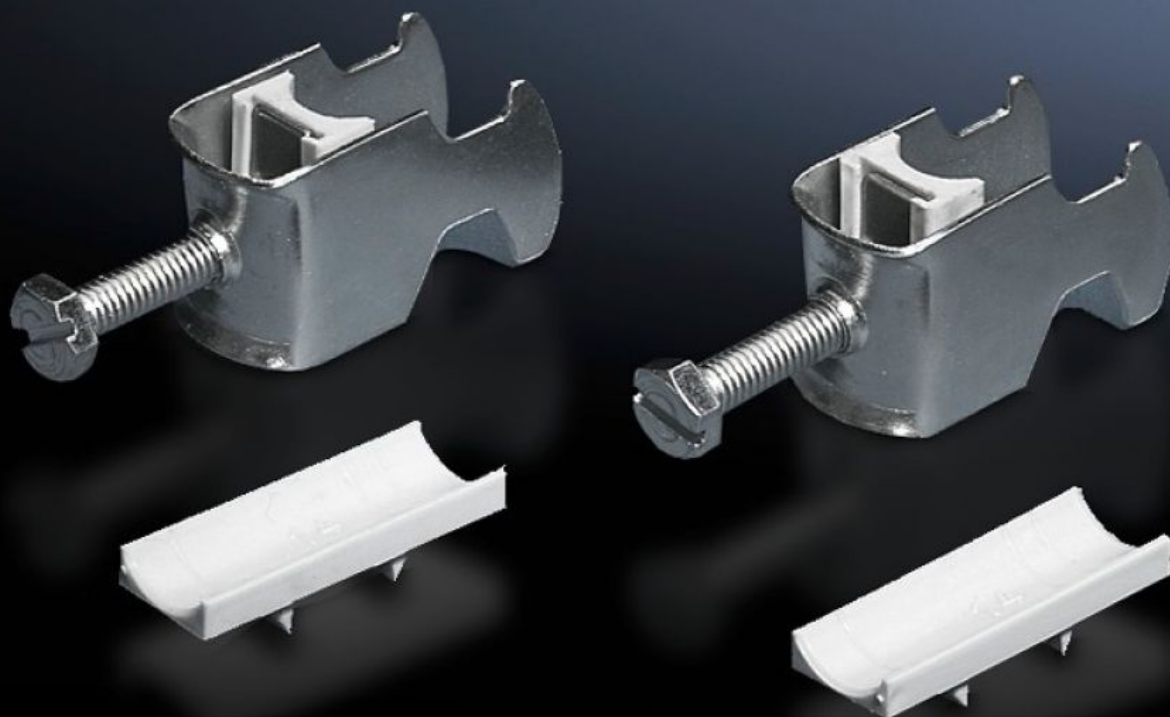


# Rittal – The System.

Faster – better – everywhere.



## DK 7097.000 Bride de câbles

État: 2025-12-13 (La source: [rittal.com/ca-fr](http://rittal.com/ca-fr))

ENCLOSURES

POWER DISTRIBUTION

CLIMATE CONTROL

IT INFRASTRUCTURE

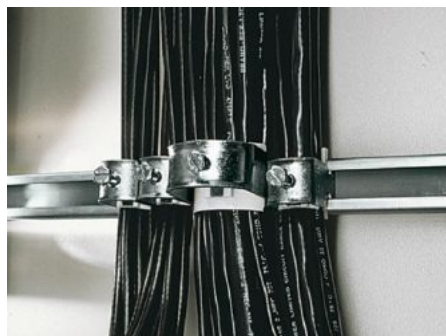
SOFTWARE & SERVICES

FRIEDHELM LOH GROUP



# DK 7097.000 - Bride de câbles pour rail profilé en C, rail combiné

Pour fixer les câbles sur le rail profilé en C.



## Caractéristiques

|   |   |
|---|---|
| Référence   | DK 7097.000   |
| Modèle  | pour diamètre de câble 18 – 22 mm   |
| Description produit                                   | Pour fixer les câbles sur le rail profilé en C.   |
| Matériau  | Tôle d'acier  |
| Finition  | Zinguée   |
| Composition de la livraison                           | Avec butée d'appui en matière plastique   |
| Diamètre min. de câble                                | 18 mm   |
| Diamètre max. de câble                                | 22 mm   |
| Unité d'emballage                                     | 25 p.   |
| Poids net   | 0.975   |
| Poids brut  | 1   |
| Empreinte carbone/UE (sortie d'usine)                 | 3,9 kg CO2 eq (Cat B)   |
| Remarque sur la classification de l'empreinte carbone | Catégorie B : empreinte carbone (sortie d'usine) auto-déclarée calculée approximativement sur la base du poids du produit |
| Numéro du tarif douanier                              | 73182900  |
| EAN   | 4028177124523   |

# Caractéristiques

---

|            |          |
|------------|----------|
| ETIM 9     | EC000454 |
| ETIM 8     | EC000127 |
| ECLASS 8.0 | 23140202 |

---