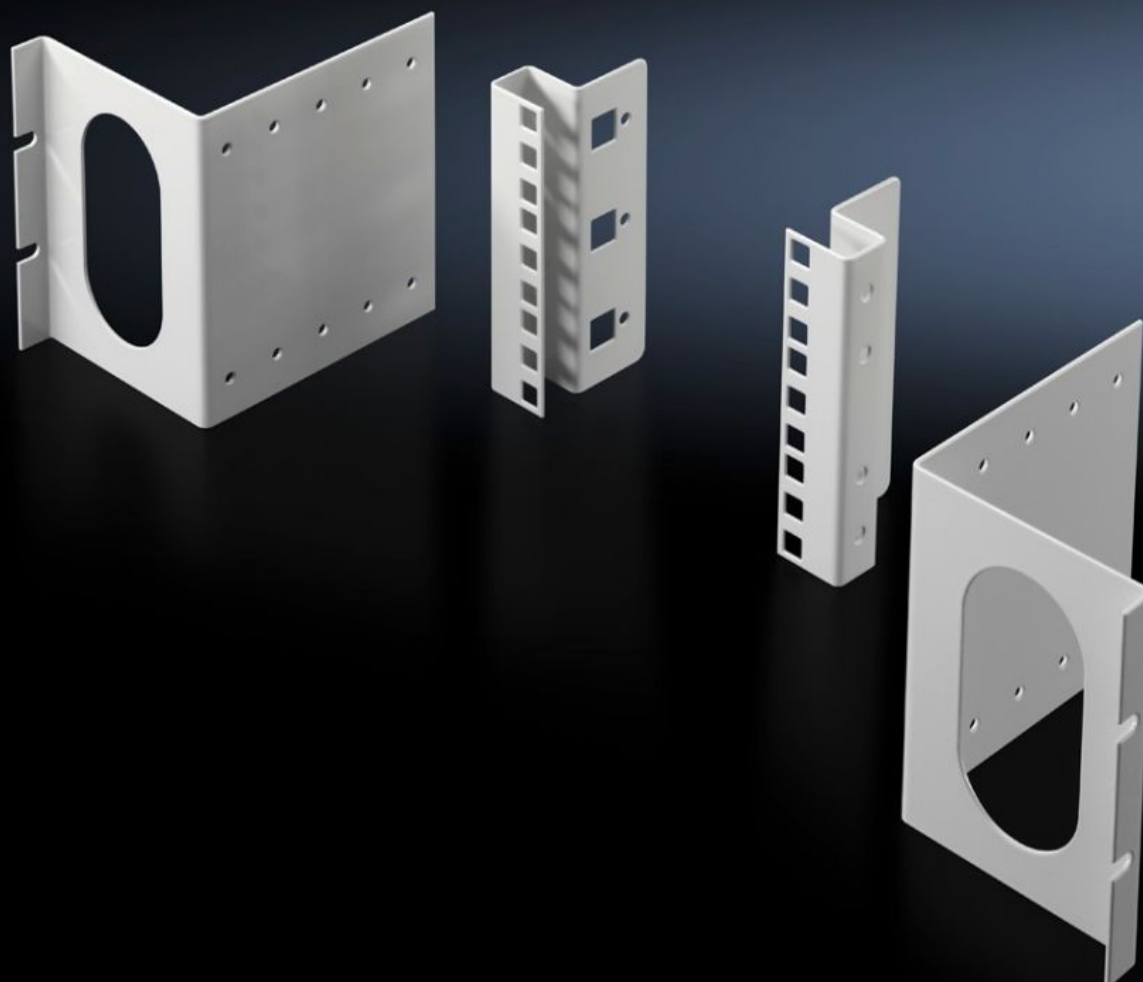


# Rittal – The System.

Faster – better – everywhere.



## DK 7246.100 Kit d'adaptation 3 U

État: 2026-04-03 (La source: [rittal.com/ca-fr](http://rittal.com/ca-fr))

ENCLOSURES

POWER DISTRIBUTION

CLIMATE CONTROL

IT INFRASTRUCTURE

SOFTWARE & SERVICES

FRIEDHELM LOH GROUP



# DK 7246.100 - Kit d'adaptation 3 U pour armoires de largeur 800 mm

Pour la fixation de composants 482,6 mm (19") isolés ou comme possibilité de montage supplémentaire dans la partie arrière de l'armoire.



## Caractéristiques

Référence	DK 7246.100
Modèle	Position de montage centrale
Description produit	Pour la fixation de composants 19" isolés ou comme possibilité de montage supplémentaire dans la partie arrière de la baie. Le point de fixation sur l'équerre d'adaptation peut se régler par pas de 25 mm jusqu'à 100 mm en profondeur. Il reste ainsi suffisamment de place pour le rangement des câbles, même lorsque des patch-panels ou des coffrets d'épissure sont installés dans l'armoire. La fixation est réalisée sur le plan de montage intérieur du profilé de l'ossature ou sur le châssis correspondant dans la profondeur de la baie.
Matériau	Tôle d'acier
Couleur	RAL 7035
Unités de hauteur	3 U
Dimensions de montage	Installation depth for components: 482,6 mm Largeur de montage pour les composants: 19"
Unité d'emballage	2 p.
Poids net	1,14 kg
Poids brut	1,304 kg

# Caractéristiques

Empreinte carbone/UE (sortie d'usine)	5 kg CO2 eq (Cat B)
Remarque sur la classification de l'empreinte carbone	Catégorie B : empreinte carbone (sortie d'usine) auto-déclarée calculée approximativement sur la base du poids du produit
Numéro du tarif douanier	83024900
ETIM 9	EC002625
ECLASS 8.0	27189234
Description produit	Adaptateur 19" 3U