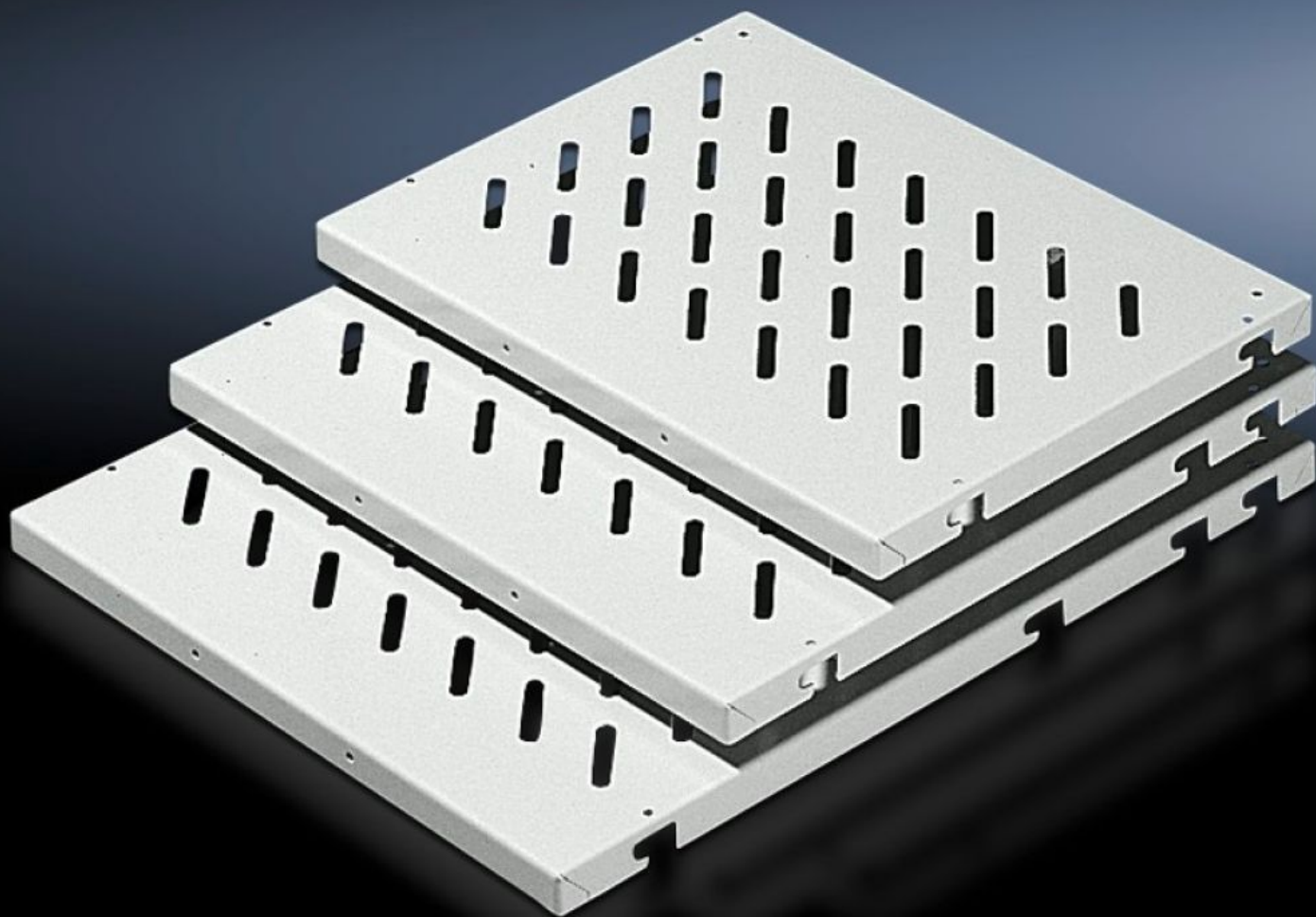
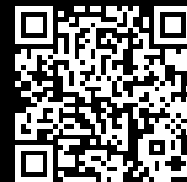


Rittal – The System.

Faster – better – everywhere.



DK 7466.035

Tablette à fixer sur ossature

État: 2026-05-26 (La source: [rittal.com/ca-fr](https://www.rittal.com/ca-fr))

ENCLOSURES

POWER DISTRIBUTION

CLIMATE CONTROL

IT INFRASTRUCTURE

SOFTWARE & SERVICES

FRIEDHELM LOH GROUP



DK 7466.035 - Tablette à fixer sur ossature pour armoires de largeur 600 mm, 800 mm

Pour le montage dans des armoires sans montants 19".

Caractéristiques

Référence	DK 7466.035
Modèle	ajourés
Description produit	Pour la fixation sur le cadre, pour l'intégration dans les armoires sans plan 19".
Avantages	Possibilité de monter des boulons de fixation ou des rails de fixation dans la profondeur de la baie selon une trame au pas de 25 mm Perforation de montage pour poignées présente
Domaines d'application	Pour le montage dans des baies sans montants 19"
Matériau	Tôle d'acier
Finition	Laqué
Couleur	RAL 7035
Composition de la livraison	Tablette ajourée 2 p. rail de fixation
Possibilités de montage	Montage fixe : tablette d'appareillage, 50 kg avec boulons de fixation sur rails de montage Montage fixe : tablette d'appareillage, 100 kg avec rails de fixation sur rails de montage Réglable en profondeur : tablette d'appareillage avec rails télescopiques sur rails de montage
Charge admissible	100 kg en charge statique
Consigne de montage	Deux rails de montage supplémentaires sont nécessaires pour le plan de montage intérieur
Remarque	Profondeur max. des tablettes = profondeur de la baie - 100 mm

Caractéristiques

Dimensions	Largeur: 471 mm Hauteur: 45 mm Profondeur: 600 mm
Convient à	Type de coffret: VX VX IT TS IT Largeur: 600 mm
Unité d'emballage	1 p.
Poids net	7,288 kg
Poids brut	7,76 kg
Empreinte carbone/UE (sortie d'usine)	29,2 kg CO2 eq (Cat B)
Remarque sur la classification de l'empreinte carbone	Catégorie B : empreinte carbone (sortie d'usine) auto-déclarée calculée approximativement sur la base du poids du produit
Numéro du tarif douanier	94039910
ETIM 9	EC002620
ECLASS 8.0	27189261
Description produit	DK Tablettes à fixer sur l'ossature, 1000 N, LHP : 471x45x600 mm, pour largeur d'armoire : 600 mm