

Rittal – The System.

Faster – better – everywhere.



AX 7641.350 Coffret mural AX IT

État: 2026-01-23 (La source: [rittal.com/ca-fr](https://www.rittal.com/ca-fr))

ENCLOSURES

POWER DISTRIBUTION

CLIMATE CONTROL

IT INFRASTRUCTURE

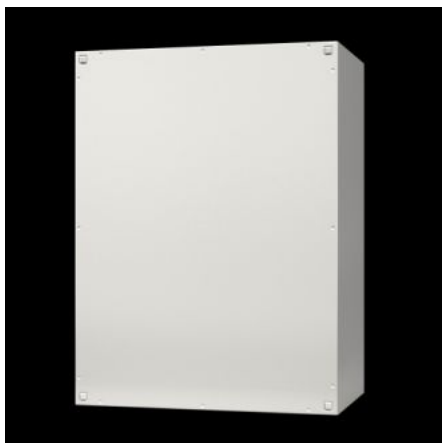
SOFTWARE & SERVICES

FRIEDHELM LOH GROUP



AX 7641.350 - Coffret mural AX IT avec montants 19" réglables en profondeur

Coffret mural IT avec un indice de protection élevé pour la mise en œuvre dans un milieu industriel. Avec montants 19" réglable en profondeur et plaque passe-câbles avec brosse passe-câbles pour l'introduction des câbles dans la base de l'armoire. Indice de protection jusqu'à IP 66 (en fonction des plaques passe-câbles sélectionnées).



Caractéristiques

Référence	AX 7641.350
Modèle	Coffret mural IT avec montants 19" réglables en profondeur
Description produit	Coffret mural AX IT, avec un indice de protection élevé, pour la mise en œuvre dans un milieu industriel. Intégration fiable et protégée de l'IT directement au niveau du processus au sein de votre site de production.

Caractéristiques

Avantages	<p>Coffret IT entièrement prémonté pour l'intégration immédiate des composants IT 19" grâce aux montants réglables en profondeur</p> <p>Une ossature soudée avec un habillage fermé de toutes parts assure une protection élevée des composants jusqu'à IP 66</p> <p>Porte avec charnières à droite, sens d'ouverture réversible</p> <p>Volume intérieur maximal utile pour une construction extrêmement compacte</p> <p>Aménagement intérieur personnalisé</p> <p>La découpe maximale dans la base de l'armoire avec plaques passe-câbles optimisées agrandit l'espace pour le guidage de câbles jusqu'à 33 %</p> <p>Introduction aisée des câbles depuis le bas à travers la plaque passe-câbles avec brosse passe-câbles intégrée</p>
Matériau	Tôle d'acier
Finition	<p>Enveloppe et porte : apprêt par trempé électrophorèse, revêtement poudre extérieur, laque texturée</p> <p>Aménagement intérieur : zingué</p>
Couleur	RAL 7035
Composition de la livraison	<p>Baie IT prémontée avec porte montée sur charnières, fermée de toutes parts</p> <p>Serrure à panneton double de 3 mm</p> <p>Plaque passe-câbles avec brosse passe-câbles</p> <p>Montants 19" à l'avant, réglable en profondeur au pas de 25 mm monté sur 4 rails d'équipement intérieur</p> <p>Équerres de montage</p> <p>Rail profilé en C monté sur le panneau arrière</p>
Unités de hauteur	7 U
Dimensions	<p>Largeur: 600 mm</p> <p>Hauteur: 380 mm</p> <p>Profondeur: 350 mm</p>
Profondeur de montage	278 mm
Hauteur de montage pour les composants	7 U
Position des charnières	à droite, réversible
Nombre de serrures	1

Caractéristiques

Possibilités de montage	Équerre de montage prémontée avec rail profilé en C pour la retenue des câbles Équerre de montage pour recevoir un rail de mise à la masse central Équerre de montage pour le montage d'un bandeau de prises 19"
Remarque	Variante avec homologation UL disponible sur demande
Matériau de base	Tôle d'acier
Verrouillage	Modèle du dispositif de fermeture: Verrouillage avec dispositif de verrouillage à panneton double de 3 mm Nombre de serrures: 1
Indice de protection IP selon CEI 60 529	IP 10 (sur demande jusqu'à IP 66) Jusqu'à IP 66 (en fonction de la plaque passe-câbles sélectionnée)
Plaque passe-câbles	Taille: 7 Nombre: 1
Nombre de serrures	1
Unité d'emballage	1 p.
Poids net	17.3
Poids brut	17.64
Empreinte carbone/UE (sortie d'usine)	67,2 kg CO2 eq (Cat B)
Remarque sur la classification de l'empreinte carbone	Catégorie B : empreinte carbone (sortie d'usine) auto-déclarée calculée approximativement sur la base du poids du produit
Numéro du tarif douanier	94032080
EAN	4028177942394
ETIM 9	EC002500
ECLASS 8.0	27180208

Approbation

Explications	Déclaration de conformité Déclaration de conformité UK
--------------	---