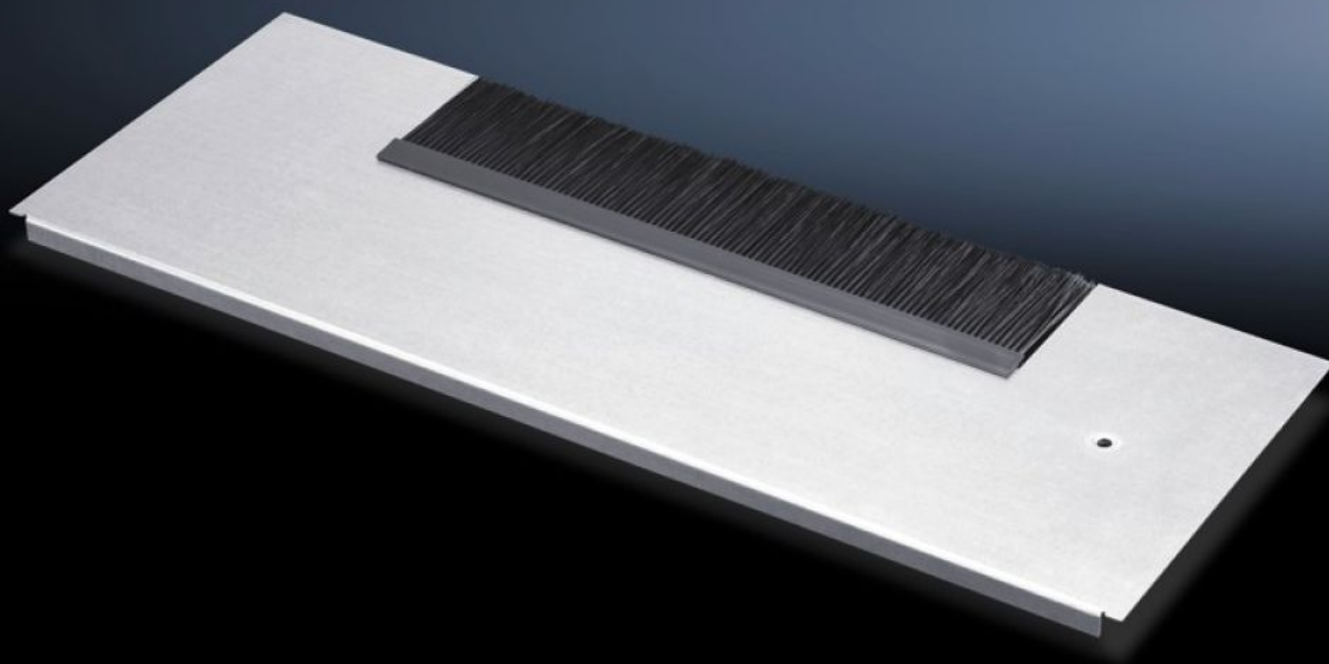


Rittal – The System.

Faster – better – everywhere.



DK 7825.381

**Plaques passe-câbles modulaires
pour l'introduction des câbles à
l'arrière**

État: 2026-05-02 (La source: [rittal.com/ca-fr](https://www.rittal.com/ca-fr))

ENCLOSURES

POWER DISTRIBUTION

CLIMATE CONTROL

IT INFRASTRUCTURE

SOFTWARE & SERVICES

FRIEDHELM LOH GROUP



DK 7825.381 - Plaques passe-câbles modulaires pour l'introduction des câbles à l'arrière pour baies TS IT, TS, SE, TX CableNet

Plaques passe-câbles pour l'introduction des câbles pour armoires et baies TS, TS-IT, SE. Pour l'intégration dans le cadre inférieur de la baie réseaux. La mise en œuvre est effectuée par remplacement d'une plaque passe-câbles de profondeur identique existante.

Caractéristiques

Référence	DK 7825.381
Description produit	Pour une introduction simple et étanche des câbles
Matériau	Tôle modulaire : tôle d'acier Brosse passe-câbles : plastique, UL 94-HB, sans halogène
Finition	Zinguée
Remarque	La combinaison de plusieurs plaques passe-câbles est nécessaire pour fermer totalement la base dans la baie TS IT.
Dimensions	Profondeur: 237,5 mm
Convient à	Type de coffret: TS IT TS VX SE TX CableNet Largeur: 800 mm
Unité d'emballage	1 p.
Poids net	1,75 kg
Poids brut	1,78 kg
Empreinte carbone/UE (sortie d'usine)	7,4 kg CO2 eq (Cat B)
Remarque sur la classification de l'empreinte carbone	Catégorie B : empreinte carbone (sortie d'usine) auto-déclarée calculée approximativement sur la base du poids du produit
Numéro du tarif douanier	94039910

Caractéristiques

ETIM 9	EC002620
ECLASS 8.0	27189261
Description produit	DK Module de plaques passe-câbles, pour l'introduction des câbles avec brosse, profondeur : 237,5 mm, pour largeur d'armoire : 800 mm, pour TS, TS IT, SE, TX CableNet, tôle d'acier, zinguée