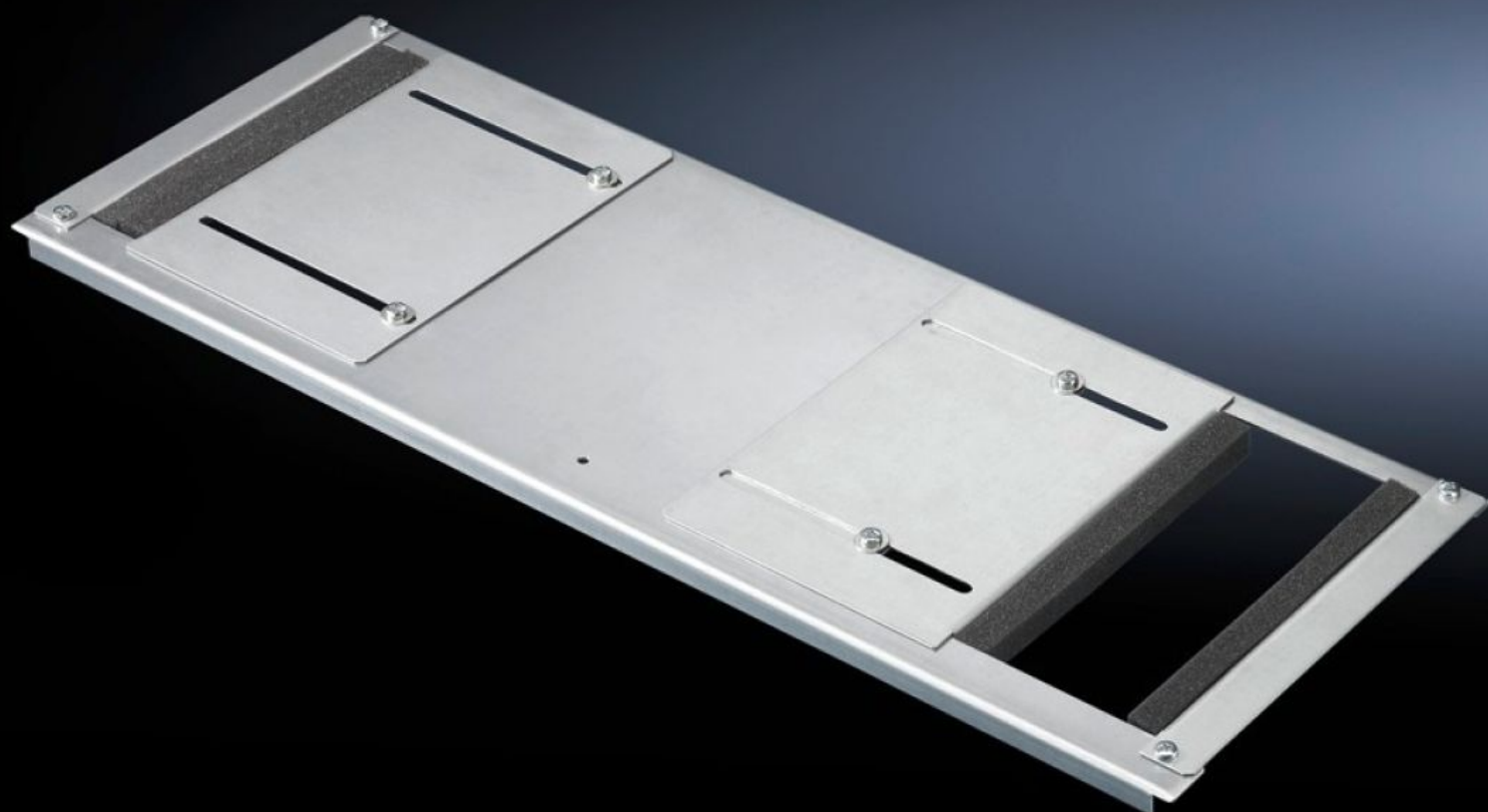
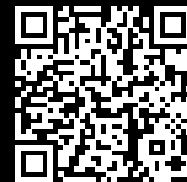


Rittal – The System.

Faster – better – everywhere.



DK 7825.388

**Plaques passe-câbles modulaires
pour l'introduction des câbles à
l'arrière**

État: 2026-02-10 (La source: [rittal.com/ca-fr](https://www.rittal.com/ca-fr))

ENCLOSURES

POWER DISTRIBUTION

CLIMATE CONTROL

IT INFRASTRUCTURE

SOFTWARE & SERVICES

FRIEDHELM LOH GROUP



DK 7825.388 - Plaques passe-câbles modulaires pour l'introduction des câbles à l'arrière pour armoires TS, VX SE et baies TS IT

Tôles de fond modulaires pour l'introduction des câbles pour DK-TS, pour la mise en œuvre dans le cadre au fond de la baie réseaux. La mise en œuvre est effectuée par remplacement d'une tôle de fond de profondeur identique.

Caractéristiques

Référence	DK 7825.388
Modèle	Modèle pour l'introduction des câbles sur le côté avec joint de compression en caoutchouc.
Description produit	Avec ouverture réglable et joint de compression en caoutchouc des deux côtés. Le modèle en plusieurs parties permet d'équiper le module de base ultérieurement avec des câbles déjà installés.
Matériau	Tôle d'acier Joint : mousse de polyuréthane UL 94-HF1
Finition	Zinguée
Composition de la livraison	Matériel de fixation inclus avec pièces de blocage
Remarque	La combinaison de plusieurs plaques passe-câbles est nécessaire pour fermer totalement la base dans la baie TS IT.
Dimensions	Profondeur: 237,5 mm
Convient à	Type de coffret: TS IT Largeur: 800 mm
Unité d'emballage	1 p.
Poids net	2.42
Poids brut	2.62
Numéro du tarif douanier	94039910
EAN	4028177597679

Caractéristiques

ETIM 9	EC002620
ECLASS 8.0	27189261