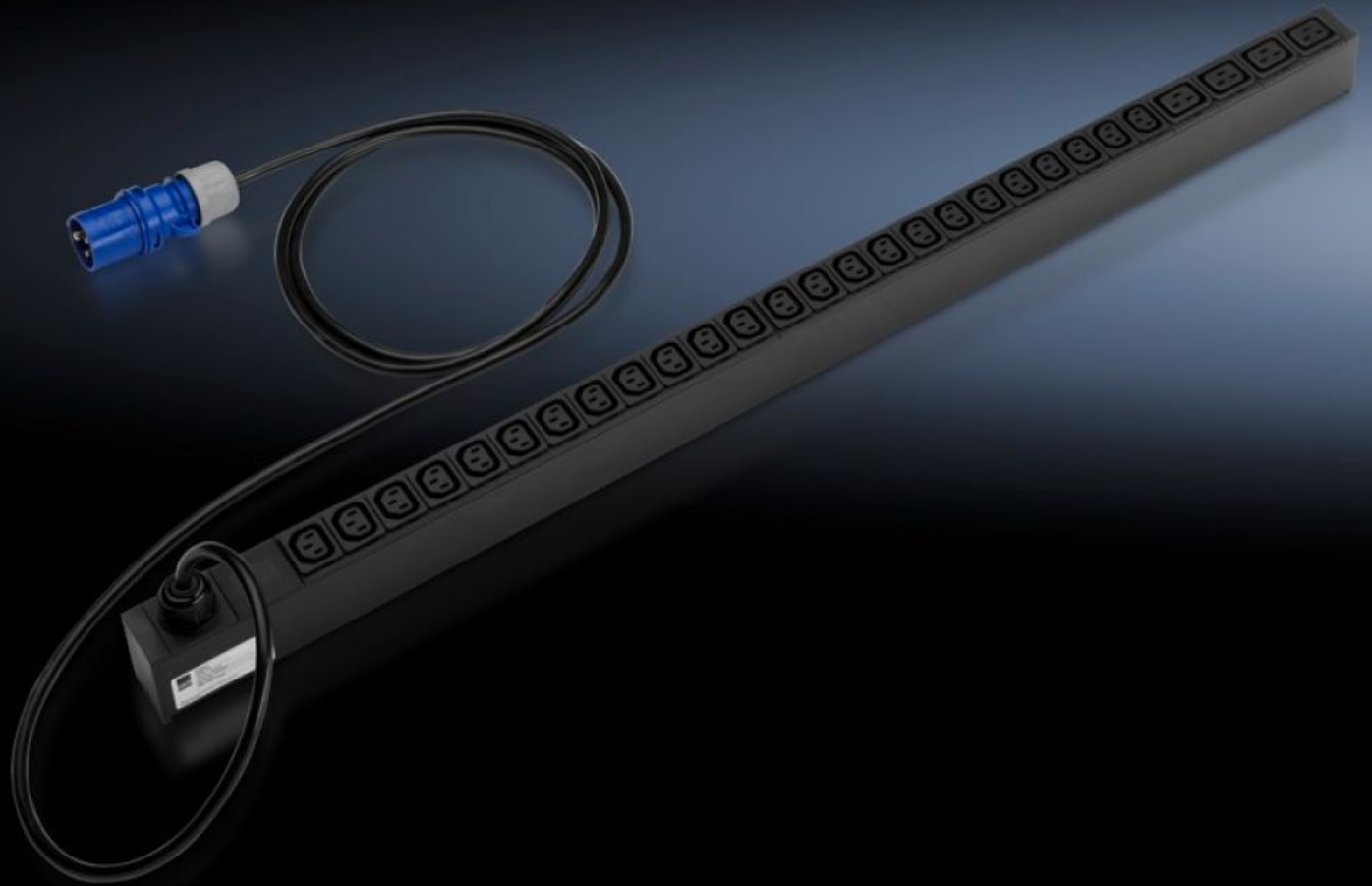


**Rittal – The System.**

Faster – better – everywhere.



**DK 7955.110**

**PDU international, modèle Basic**

État: 2026-06-08 (La source: [rittal.com/ca-fr](http://rittal.com/ca-fr))

ENCLOSURES

POWER DISTRIBUTION

CLIMATE CONTROL

IT INFRASTRUCTURE

SOFTWARE & SERVICES

FRIEDHELM LOH GROUP



# DK 7955.110 - PDU international, modèle Basic

Distribution de courant pour baies IT dans différentes versions. Entrée avec fiches CEE (16 A / 32 A) ainsi que sorties C13 et C19. Puissance de distribution de 3,7 kW à 22 kW.

## Caractéristiques

|  |   |
|--|---|
| Référence                              | DK 7955.110   |
| Modèle                                 | PDU Basic   |
| Description produit                    | Distribution de courant de base robuste et compacte pour un environnement IT. Grâce au PDU compact, chaque baie IT peut être équipée d'une distribution de courant professionnelle. Pour la baie TS IT, le montage est même possible sans outil. La construction compacte permet un montage aisé. |
| Matériau                               | Profilé en aluminium, anodisé noir  |
| Dimensions                             | Largeur: 44 mm<br>Profondeur: 62 mm<br>Longueur: 970 mm   |
| Nombre de prises de courant et type    | 24 x C13 / 4 x C19  |
| Prises                                 | 24 x Prise CEI C13<br>4 x Prise CEI 320 C19   |
| Courant nominal (max.)                 | 16 A  |
| Alimentations                          | Nombre: 1<br>Phases par alimentation: 1~  |
| Longueur du câble de raccordement      | 3 m   |
| Type de raccordement (électrique)      | CEE   |
| Directives                             | Directive CEM 2014/30/UE<br>Directive basse tension 2014/35/UE  |
| Normes                                 | EN 60950-1  |
| Plage de température de fonctionnement | 0 °C...45 °C  |

# Caractéristiques

|  |                                    |
|--|------------------------------------|
| Taux d'humidité de l'air (sans condensation) | 10...95 %                          |
| Plage de température de stockage             | -25 °C...70 °C                     |
| Convient à                                   | Type de coffret: TS IT: ≥ 1.200 mm |
| Unité d'emballage                            | 1 p.                               |
| Poids net                                    | 3,133 kg                           |
| Poids brut                                   | 3,333 kg                           |
| Numéro du tarif douanier                     | 85366990                           |
| ETIM 9                                       | EC002762                           |
| ECLASS 8.0                                   | 27142604                           |
| Description produit                          | PDUi Basic, mono 16A, 24C13 + 4C19 |