

# Rittal – The System.

Faster – better – everywhere.



## WM 8017.575 Coffrets électriques WM

État: 2026-05-06 (La source: [rittal.com/ca-fr](http://rittal.com/ca-fr))

ENCLOSURES

POWER DISTRIBUTION

CLIMATE CONTROL

IT INFRASTRUCTURE

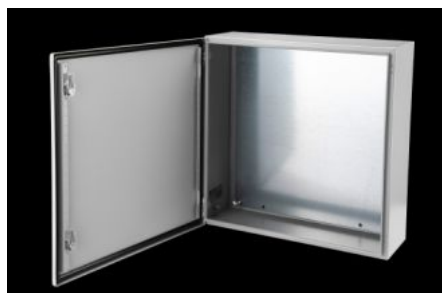
SOFTWARE & SERVICES

FRIEDHELM LOH GROUP



# WM 8017.575 - Coffrets électriques WM A une porte

Ces coffrets muraux à porte unique sont adéquats pour pratiquement toutes les applications. La série WM garantit la protection NEMA au moyen d'un système de fermeture sécuritaire, d'un joint d'étanchéité moulé in situ et d'une surface de scellement sur l'arête. Avec ossature en acier laminé à froid et panneau de montage zingué.



## Caractéristiques

Référence	WM 8017.575
Matériau	Porte : tôle d'acier, joint polyuréthane moulé « in situ » sur tout le pourtour Coffret : tôle d'acier
Finition	Enveloppe et porte : apprêt par trempé électrophorèse, revêtement poudre extérieur, laque texturée Plaque de montage : zinguée
Couleur	RAL 7035
Composition de la livraison	Coffret avec porte(s) Porte avec charnières à gauche Platine de montage Trous de fixation murale à l'arrière Verrouillage rapide quart de tour
Dimensions	Largeur: 600 mm Hauteur: 600 mm Profondeur: 300 mm
Dimensions de la plaque de montage (L x H)	549 mm x 570 mm

# Caractéristiques

---

Protection category NEMA	NEMA 1 NEMA 3R NEMA 4 NEMA 12
Épaisseur de matériau de la porte	2 mm
Épaisseur du coffret	1,5 mm
Épaisseur de matériau de la plaque de montage	2,5 mm
Unité d'emballage	1 p.
Poids net	52,91 lb
Poids brut	56,997 lb
Numéro du tarif douanier	8538100000

---

# Approbation

---

Approbation	UL + C-UL (listed)
Explications	Déclaration de conformité

---