

Rittal – The System.

Faster – better – everywhere.



PB 8017.685

Coffrets pour boutons poussoirs PB

État: 2025-12-16 (La source: rittal.com/ca-fr)

ENCLOSURES

POWER DISTRIBUTION

CLIMATE CONTROL

IT INFRASTRUCTURE

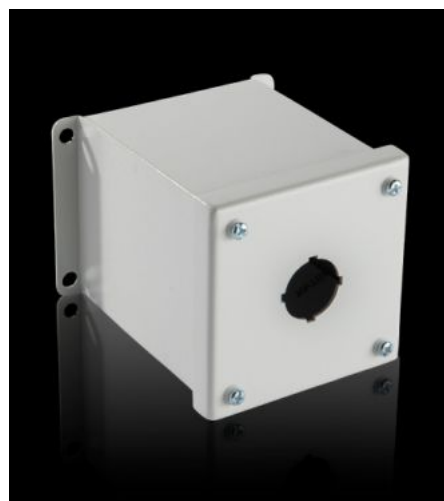
SOFTWARE & SERVICES

FRIEDHELM LOH GROUP



PB 8017.685 - Coffrets pour boutons poussoirs PB très grand

The NEMA rated PB series pushbutton box enclosure is designed for indoor use to house pushbuttons, selector switches, and pilot lights. This enclosure protects equipment from dirt, dust, sprayed water, oil, and coolants.



Caractéristiques

Référence	PB 8017.685
Matériau	Tôle d'acier
Finition	Coffret et couvercle : apprêt par trempé électrophorèse, revêtement poudre extérieur, laque texturée
Couleur	RAL 7035
Composition de la livraison	Patte de fixation murale Plaque de montage : zinguée Vis de couvercle imperdables, montées
Hole diameter	30,5 mm
Number of holes	1
Number of columns	1
Number of rows	1

Caractéristiques

Dimensions	Largeur: 101 mm Hauteur: 101 mm Profondeur: 120 mm
Indice de protection NEMA	NEMA 12 NEMA 13 NEMA 4
Unité d'emballage	1 p.
Poids net	3
Poids brut	3.086
Numéro du tarif douanier	8538100000
UPC-Code	81175