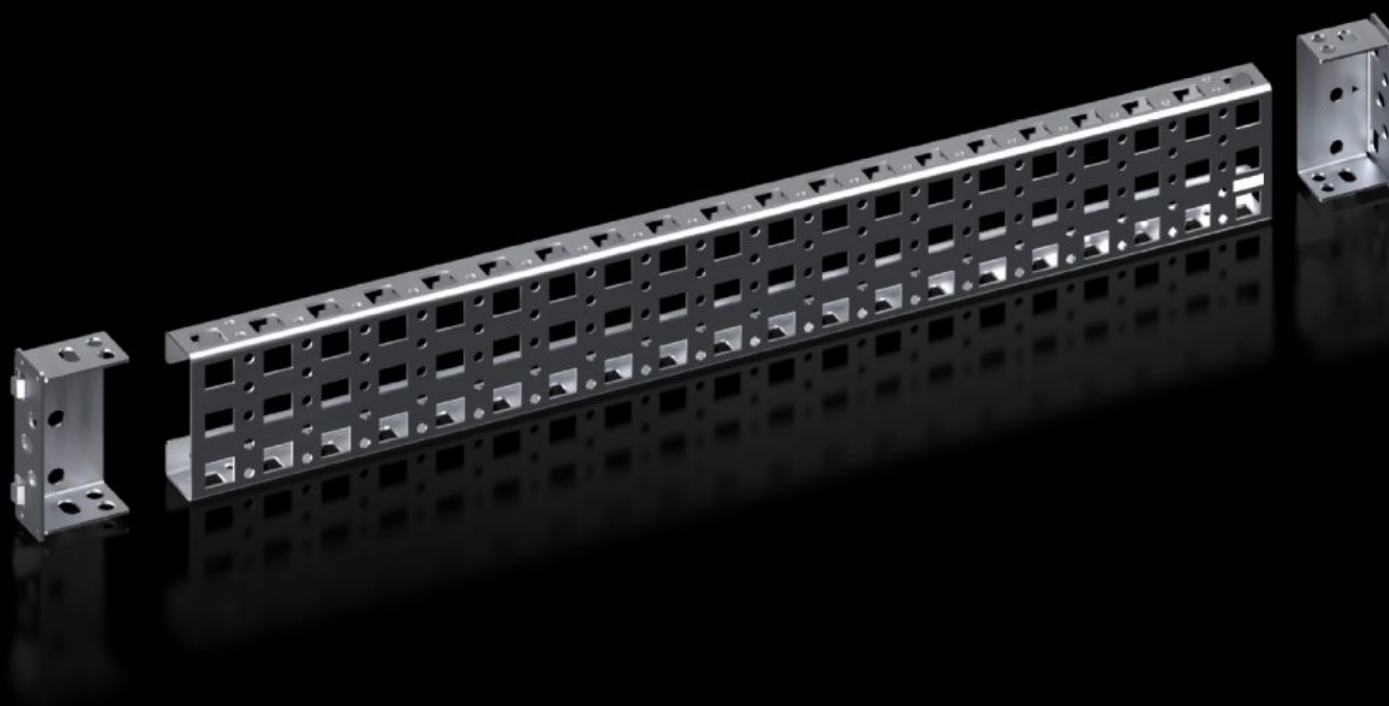


# Rittal – The System.

Faster – better – everywhere.



## VX 8100.742

## Rails de montage 23 x 64 mm

État: 2026-02-08 (La source: [rittal.com/ca-fr](https://www.rittal.com/ca-fr))

ENCLOSURES

POWER DISTRIBUTION

CLIMATE CONTROL

IT INFRASTRUCTURE

SOFTWARE & SERVICES

FRIEDHELM LOH GROUP



# VX 8100.742 - Rails de montage 23 x 64 mm pour armoires électriques VX et VX SE

Pour un aménagement intérieur varié et personnalisé de l'ossature d'armoire sur le niveau de montage intérieur.



## Caractéristiques

Référence	VX 8100.742
Description produit	Pour un aménagement intérieur varié et personnalisé de l'ossature d'armoire sur le niveau de montage intérieur. Montage en affleurement avec l'ossature de l'armoire. Grâce aux supports de montage supplémentaires, peut être mis en œuvre même avec la plaque de montage déjà intégrée et prévu pour une mise à la longueur personnalisée.
Avantages	Perforation sur l'ensemble des quatre côtés Perforation pour écrou cage en haut et en bas pour la fixation des composants via des vis métriques
Matériau	Tôle d'acier
Finition	Zinguée
Composition de la livraison	2 rails de montage 4 supports de montage Matériel de fixation inclus

# Caractéristiques

Possibilités de montage	Dans les VX, sur le plan de montage intérieur, sur le profilé d'armoire VX Sur les profilés verticaux des armoires électriques monobloc VX SE en association avec le rail d'adaptation VX Verticalement ou horizontalement entre deux rails de montage sur le niveau de montage intérieur
Convient à	Type de coffret: VX VX SE Largeur/profondeur: 600 mm
Unité d'emballage	2 p.
Poids net	0.998
Poids brut	1.44
Numéro du tarif douanier	73269098
EAN	4028177924499
ETIM 9	EC002620
ECLASS 8.0	27189234