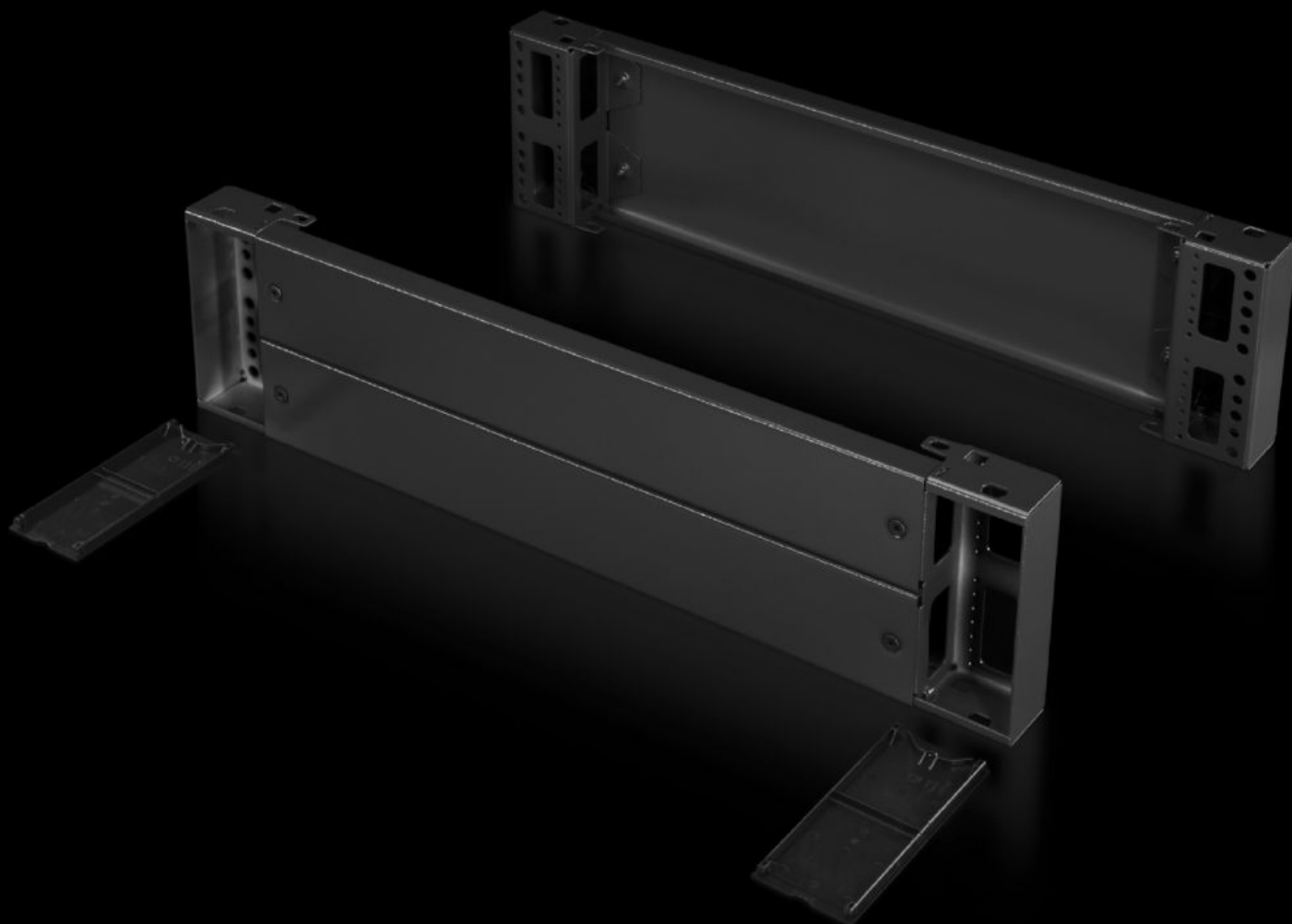
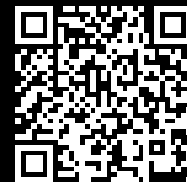


Rittal – The System.

Faster – better – everywhere.



TS 8602.600

Plaques de socle avant et arrière 200 mm

État: 2026-02-16 (La source: [rittal.com/ca-fr](https://www.rittal.com/ca-fr))

ENCLOSURES

POWER DISTRIBUTION

CLIMATE CONTROL

IT INFRASTRUCTURE

SOFTWARE & SERVICES

FRIEDHELM LOH GROUP



TS 8602.600 - Plaques de socle avant et arrière 200 mm

Tôle d'acier, pour armoires et baies TS, TS IT, SE, CM, TP, PC, IW, TE

Plaques de socle composées d'une plaque et de deux pièces d'angle préassemblées. Pour les socles de 200 mm de hauteur, l'une des plaques est divisée en deux parties pour permettre l'introduction des câbles.

Caractéristiques

Référence	TS 8602.600
Modèle	Plein
Description produit	Plaque de socle composée d'un cache et de deux pièces d'angle préassemblées. Pour les socles de 200 mm de hauteur, l'une des plaques est divisée en deux parties pour permettre l'introduction des câbles.
Matériau	Plaques de socle : tôle d'acier Capots de recouvrement : plastique
Finition	Laqué
Couleur	RAL 7022 Capots de recouvrement : RAL 9005
Composition de la livraison	2 plaques de socle 4 capots de recouvrement Matériel de fixation inclus
Dimensions	Hauteur: 200 mm
Convient à	Type de coffret: TS: = 600 mm Type de coffret: SE Type de coffret: CM Type de coffret: TP Type de coffret: PC Type de coffret: IW Type de coffret: TS IT
Unité d'emballage	2 p.

Caractéristiques

Poids net	6.32
Poids brut	6.963
Numéro du tarif douanier	94039910
EAN	4028177208612
ECLASS 8.0	27182003