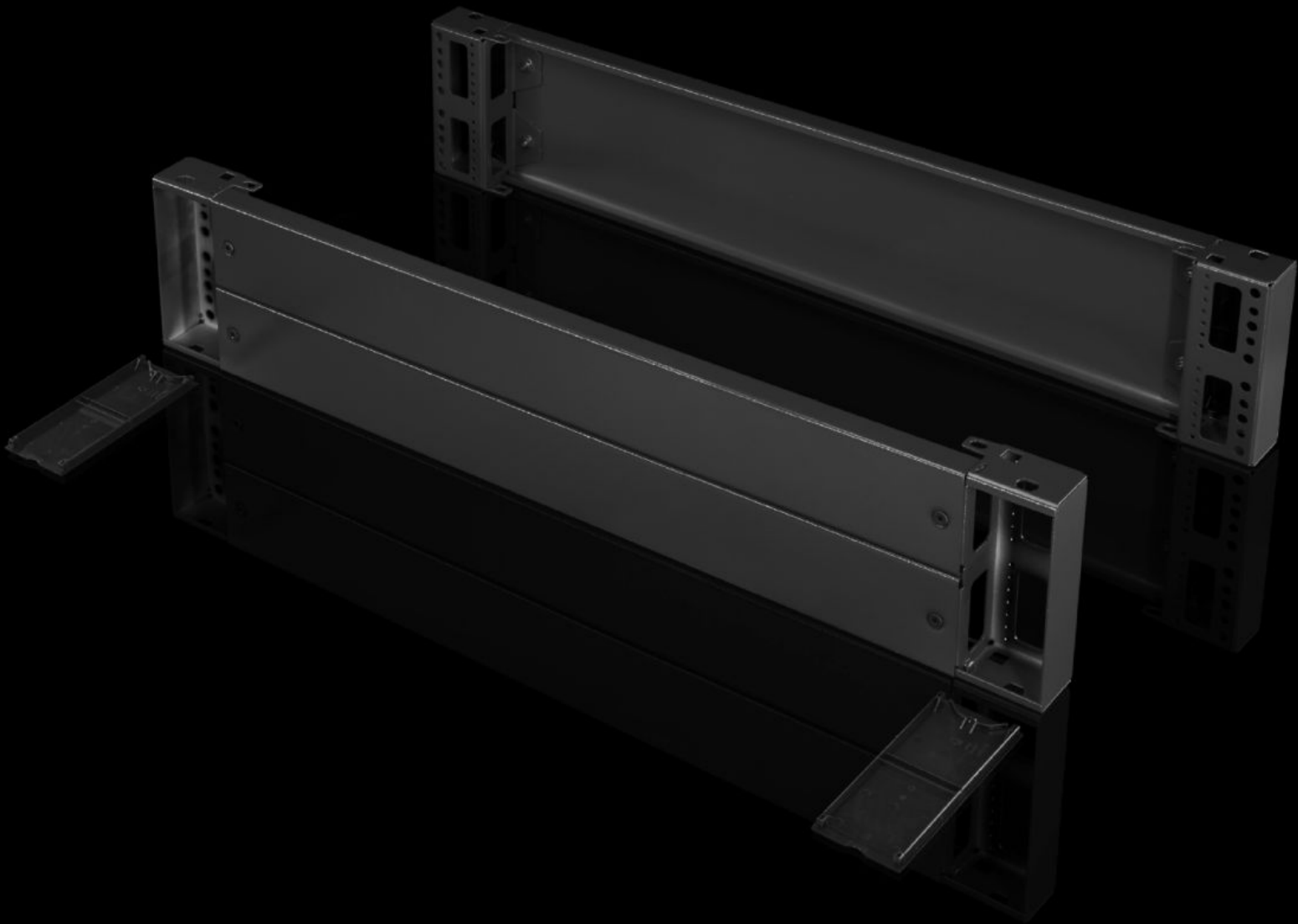


**Rittal – The System.**

Faster – better – everywhere.



**TS 8602.800**

**Plaques de socle avant et arrière  
200 mm**

État: 2026-04-05 (La source: [rittal.com/ca-fr](https://www.rittal.com/ca-fr))

ENCLOSURES

POWER DISTRIBUTION

CLIMATE CONTROL

IT INFRASTRUCTURE

SOFTWARE & SERVICES

FRIEDHELM LOH GROUP



# TS 8602.800 - Plaques de socle avant et arrière 200 mm

## Tôle d'acier, pour armoires et baies TS, TS IT, SE, CM, TP, PC, IW, TE

Plaques de socle composées d'une plaque et de deux pièces d'angle préassemblées. Pour les socles de 200 mm de hauteur, l'une des plaques est divisée en deux parties pour permettre l'introduction des câbles.

### Caractéristiques

Référence	TS 8602.800
Modèle	Plein
Description produit	Plaque de socle composée d'un cache et de deux pièces d'angle préassemblées. Pour les socles de 200 mm de hauteur, l'une des plaques est divisée en deux parties pour permettre l'introduction des câbles.
Matériau	Plaques de socle : tôle d'acier Capots de recouvrement : plastique
Finition	Laqué
Couleur	RAL 7022 Capots de recouvrement : RAL 9005
Composition de la livraison	2 plaques de socle 4 capots de recouvrement Matériel de fixation inclus
Dimensions	Hauteur: 200 mm
Convient à	Type de coffret: TS: = 800 mm Type de coffret: SE Type de coffret: CM Type de coffret: TP Type de coffret: PC Type de coffret: IW Type de coffret: TS IT
Unité d'emballage	2 p.

# Caractéristiques

Poids net	7,52 kg
Poids brut	8,366 kg
Numéro du tarif douanier	94039910
ECLASS 8.0	27182003
Description produit	TS Plaques de socle avant et arrière, hauteur : 200 mm, pour largeur : 800 mm, RAL 7022, en tôle d'acier