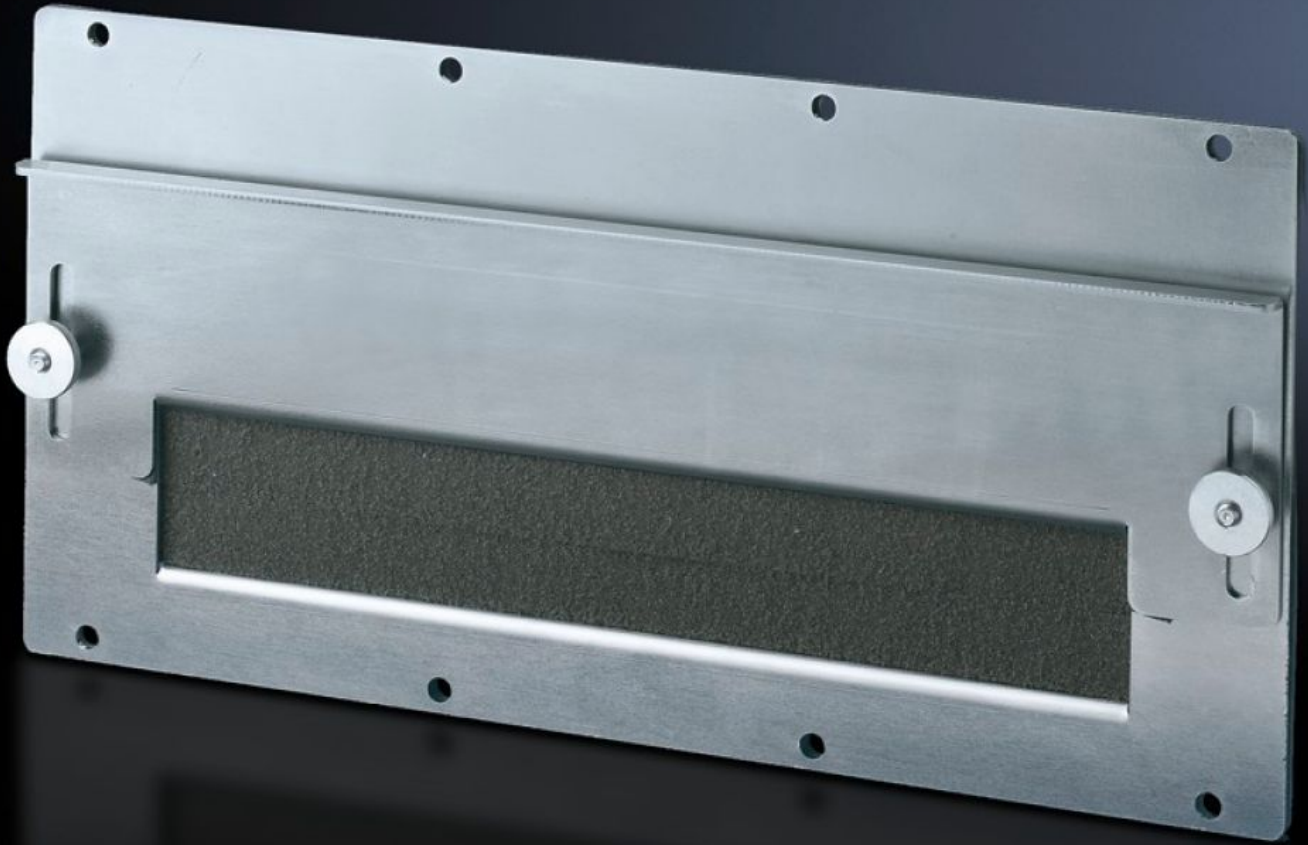


Rittal – The System.

Faster – better – everywhere.



SZ 8609.170

Plaques modulaires

État: 2026-05-22 (La source: rittal.com/ca-fr)

ENCLOSURES

POWER DISTRIBUTION

CLIMATE CONTROL

IT INFRASTRUCTURE

SOFTWARE & SERVICES

FRIEDHELM LOH GROUP



SZ 8609.170 - Plaques modulaires pour passage de câbles

Pour introduire les câbles préconfectionnés. Les équerres coulissantes équipées de joint de compression élastique assurent l'étanchéité et la solidité du passage de câbles. Avec équerre fixe perforée pour la retenue des câbles.

Caractéristiques

| | |
|---|---|
| Référence | SZ 8609.170 |
| Modèle | pour passage de câbles |
| Description produit | Pour introduire les câbles préconfectionnés. Les équerres coulissantes équipées de joint de compression élastique assurent l'étanchéité et la solidité du passage de câbles. Avec équerre fixe perforée pour la retenue des câbles. |
| Matériau | Tôle d'acier d'épaisseur 2 mm |
| Finition | Zinguée |
| Composition de la livraison | Joint et matériel de fixation inclus |
| Unité d'emballage | 1 p. |
| Poids net | 0,9 kg |
| Poids brut | 1,141 kg |
| Empreinte carbone/UE (sortie d'usine) | 5,7 kg CO2 eq (Cat B) |
| Remarque sur la classification de l'empreinte carbone | Catégorie B : empreinte carbone (sortie d'usine) auto-déclarée calculée approximativement sur la base du poids du produit |
| Numéro du tarif douanier | 83024200 |
| ETIM 9 | EC000211 |
| ECLASS 8.0 | 27142421 |
| Description produit | TS Plaques modulaires pour passage de câbles |