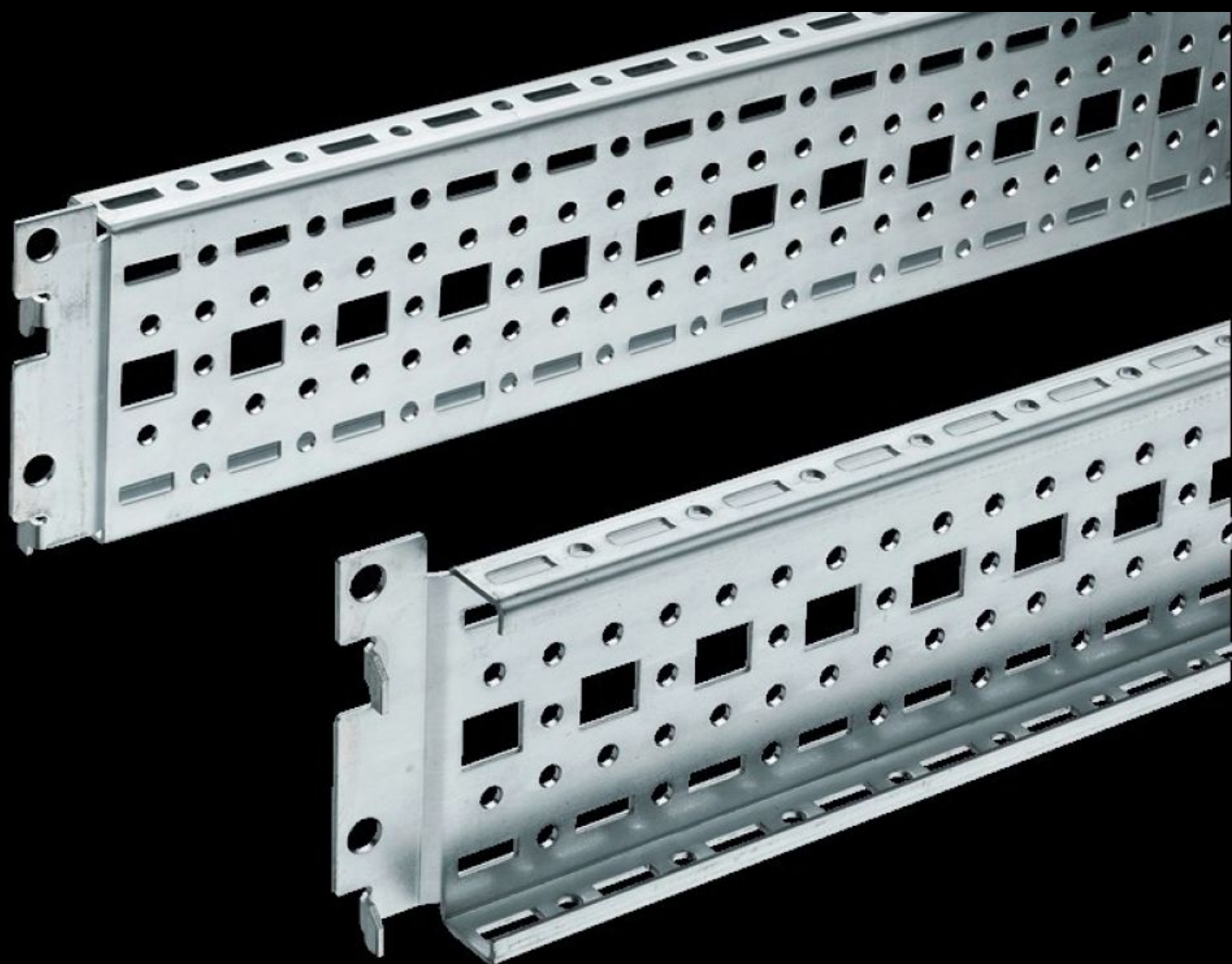


Rittal – The System.

Faster – better – everywhere.



TS 8612.060

Châssis TS 17 x 73 mm

État: 2026-02-09 (La source: [rittal.com/ca-fr](https://www.rittal.com/ca-fr))

ENCLOSURES

POWER DISTRIBUTION

CLIMATE CONTROL

IT INFRASTRUCTURE

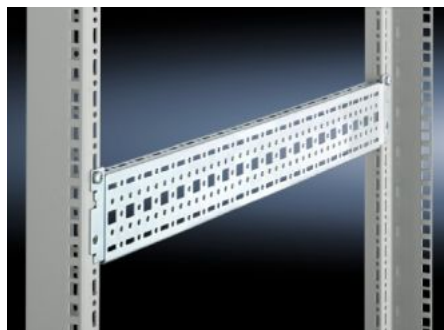
SOFTWARE & SERVICES

FRIEDHELM LOH GROUP



TS 8612.060 - Châssis TS 17 x 73 mm

Pour l'aménagement universel ou le montage partiel. À accrocher simplement dans les perforations puis visser.



Caractéristiques

Référence	TS 8612.060
Modèle	pour le niveau de montage intérieur
Description produit	Pour l'aménagement universel ou le montage partiel. À accrocher simplement dans les perforations puis visser.
Matériau	Tôle d'acier
Finition	Zinguée
Composition de la livraison	Vis incluses
Longueur	590 mm
Possibilités de montage	Sur le profilé vertical de l'armoire TS, VX SE : sur le niveau de montage intérieur, sur tout le pourtour, avec décalage en hauteur Sur les profilés horizontaux supérieurs des armoires électriques monobloc VX SE en profondeur Dans TP sur rail pour équipement intérieur : dans la largeur sur le niveau de montage intérieur Kit de montage pour tablettes d'appareillage dans les armoires électriques TS, VX SE, à accrocher et à bloquer en toute simplicité.
Consigne de montage	Le rail pour aménagement intérieur est nécessaire pour le montage sur les pupitres TP

Caractéristiques

Convient à	Type de coffret: VX SE TP PC IW Largeur/profondeur: 600 mm
Unité d'emballage	4 p.
Poids net	2.448
Poids brut	2.64
Empreinte carbone/UE (sortie d'usine)	10,1 kg CO2 eq (Cat B)
Remarque sur la classification de l'empreinte carbone	Catégorie B : empreinte carbone (sortie d'usine) auto-déclarée calculée approximativement sur la base du poids du produit
Numéro du tarif douanier	73269098
EAN	4028177212091
ETIM 9	EC002625
ECLASS 8.0	27189234