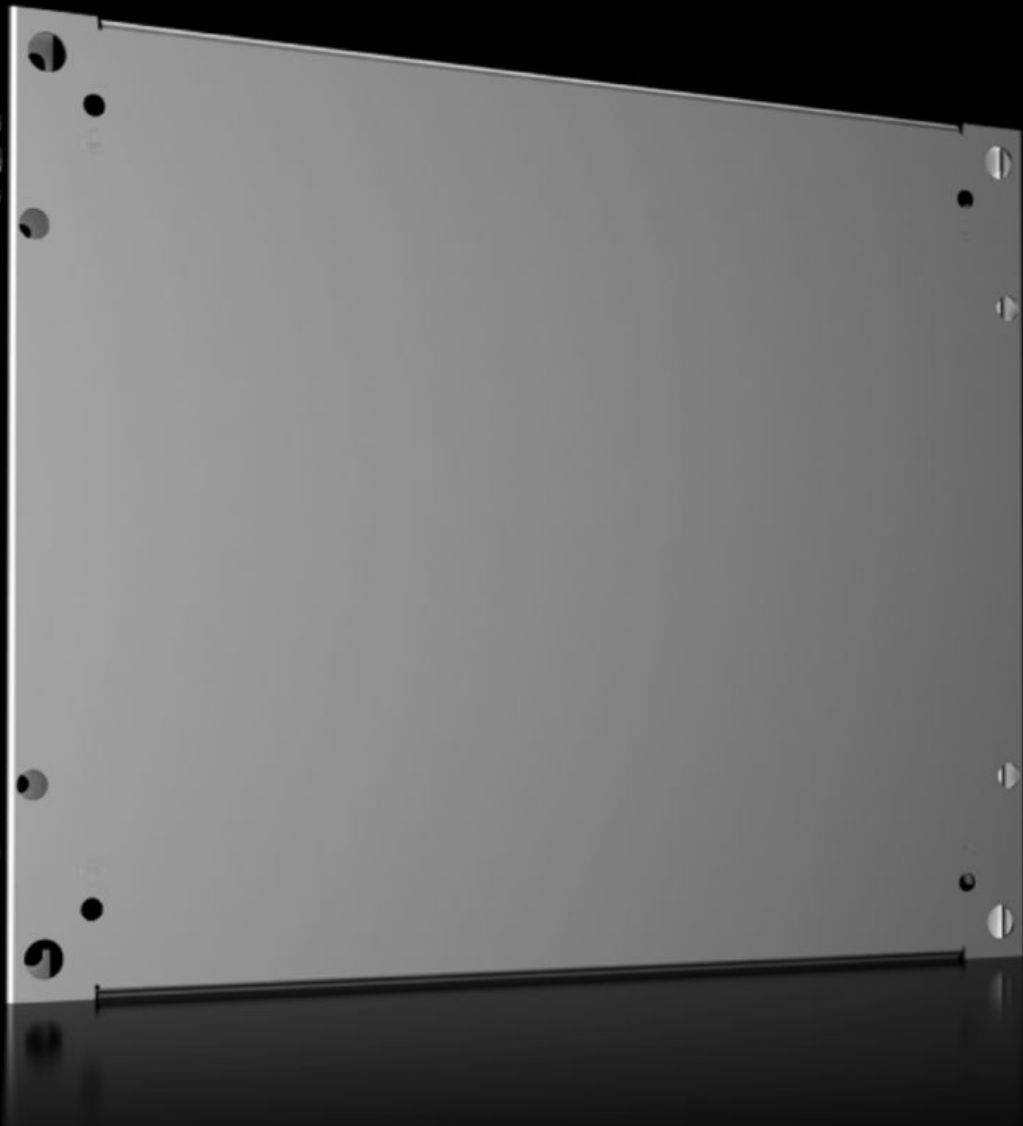
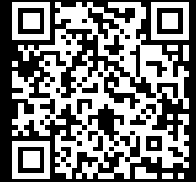


**Rittal – The System.**

Faster – better – everywhere.



**VX 8617.520**

**Plaques de montage partielles**

État: 2026-04-04 (La source: [rittal.com/ca-fr](https://www.rittal.com/ca-fr))

ENCLOSURES

POWER DISTRIBUTION

CLIMATE CONTROL

IT INFRASTRUCTURE

SOFTWARE & SERVICES

FRIEDHELM LOH GROUP



# VX 8617.520 - Plaques de montage partielles pour armoires VX, VX SE, PC et stations de travail industrielles IW

Pour recevoir des composants supplémentaires dans l'armoire électrique. Les plaques de montage partielles peuvent être mises en œuvre de manière extrêmement flexible et offrent ainsi la base pour des applications très diverses.

## Caractéristiques

Référence	VX 8617.520
Description produit	Pour recevoir des composants supplémentaires dans l'armoire électrique. Les plaques de montage partielles peuvent être utilisées pour diverses applications.
Matériau	Tôle d'acier d'épaisseur 2,5 mm
Finition	Zinguée
Composition de la livraison	Matériel de fixation inclus
Convient à la largeur de porte	600 mm
Possibilités de montage	Le montage peut être effectué soit debout comme surface de montage verticale soit à plat comme base horizontale. La fixation est effectuée directement sur le profilé d'armoire. En cas de montage avancé, la fixation s'effectue via des rails de montage sur n'importe quel niveau de montage dans l'armoire. En cas de montage de plaques de montage partielles sur plusieurs plans de montage dans la profondeur, celles-ci peuvent, pour un accès rapide au plan de montage situé derrière, être pivotantes grâce à la fixation par charnières.
Remarque	Le rail d'adaptation VX est requis pour le montage dans VX SE, PC, IW
Dimensions	Largeur: 500 mm Profondeur: 400 mm

# Caractéristiques

Convient au type d'enveloppe	VX VX SE PC
Convient à	Type de coffret: VX VX SE PC Largeur: = 600 mm Profondeur: = 500 mm = 600 mm
Unité d'emballage	1 p.
Poids net	4,95 kg
Poids brut	5,66 kg
Empreinte carbone/UE (sortie d'usine)	21,6 kg CO2 eq (Cat B)
Remarque sur la classification de l'empreinte carbone	Catégorie B : empreinte carbone (sortie d'usine) auto-déclarée calculée approximativement sur la base du poids du produit
Numéro du tarif douanier	94039910
ETIM 9	EC000213
ECLASS 8.0	27409216
Description produit	VX Plaque de montage partielle, LH : 500x400 mm